

表1 美術館・博物館

名称	展示内容	優待内容 (通常→優待料金)	優待利用期間	期間中の 休館日
大倉集古館 虎ノ門2-10-3 ☎3583-0781	シルクロード装いの美	1,000円→600円	9/6(火)~ 9/30(金)	9/12(月)、 26(月)
根津美術館 南青山6-5-1 ☎3400-2536	墨蹟と中世漢画	1,000円→700円	9/6(火)~ 9/30(金)	9/12(月)、 20(火)、 26(月)
岡本太郎記念館 南青山6-1-19 ☎3406-0801	岡本敏子の60年展	600円→500円	9/5(月)~ 9/30(金)	9/6(火)、 13(火)、 20(火)、 27(火)
島山記念館 白金台2-20-12 ☎3447-5787	夏季展 季節の茶道具取り合せ 併設展示 益田純翁の書画	500円→400円	9/6(火)~ 9/11(日)	なし
松岡美術館 白金台5-12-6 ☎5449-0251	古伊万里展—古九谷・ 柿右衛門・金襴手—	800円→600円	9/10(土)~ 9/30(金)	9/12(月)、 20(火)、 26(月)
森美術館 (六本木ヒルズ) 六本木6-10-1 ☎5777-8600※	杉本博司回顧展	森美術館+森都市 未来研究所+東京 シティビューセット 券 1,500円→1,000円	9/17(土)~ 9/30(金)	なし
森都市未来研究所 (六本木ヒルズ) 六本木6-10-1 ☎6406-6652	「都市の模型—東京を 見る—」展	TOKYO SKY SHOT (東 京シティビュー記 念写真購入料金) 1,200円→900円	9/5(月)~ 9/30(金)	なし
東京シティビュー (六本木ヒルズ) 六本木6-10-1 ☎6406-6652	六本木ヒルズ大展望台		9/5(月)~ 9/30(金)	
菊池寛実記念 智美術館 虎ノ門4-1-35 ☎5733-5131	十五代樂吉左衛門展 1999秋~2005春	1,300円→1,000円	9/17(土)~ 9/30(金)	9/20(火)、 26(月)

※ハローダイヤルですので、「森美術館」を指名してください。

問い合わせ
 高齢者支援課高齢者サビ
 ス係 ☎内線2394~8

贈呈方法
 9月15日(木)までに、各地
 区担当の民生委員または区職員
 がお届けします。

表2

対象	金額
70歳(古希御祝) (昭和9年9月17日~昭和 10年9月16日生まれの人)	5,000円
77歳(喜寿御祝) (昭和2年9月17日~昭和 3年9月16日生まれの人)	1万円
80歳(傘寿御祝) (大正13年9月17日~大正 14年9月16日生まれの人)	1万5,000円
88歳(米寿御祝) (大正5年9月17日~大正 6年9月16日生まれの人)	2万円
90歳(卒寿御祝) (大正3年9月17日~大正 4年9月16日生まれの人)	2万5,000円
99歳(白寿御祝) (明治38年9月17日~明治 39年9月16日生まれの人)	3万円

みんなの笑顔があふれてる

「みなとほほえみ週間」

9月5日(月)~30日(金)

区では、敬老の日をはさんだ3週間を「みなとほほえみ週間」と名付け、高齢者が家族や友人と一緒に楽しみ、いきいきと健康的に過ごせるよう事業を企画しています。この機会にぜひお出かけください。

区民バンド「シーサイドブリーズ」 のジャズコンサートにご招待

高輪区民センターを本拠地としているビッグバンドが、ジャズやラテンの名曲を演奏します。
対象 60歳以上の区民と同伴者1人
とき 9月23日(金・祝)午後2時~4時
ところ 高輪区民センター
定員 120組(抽せん)
申し込み 往復はがきに「コンサート希望」・住所・氏名・年齢・電話番号・リクエスト曲を書いて9月9日(金・必着)までに、〒105-8511 港区役所高齢者支援課高齢者サービス係へ。

美術館等の入場を優待します

「みなとほほえみ週間」の期間中、各美術館・博物館の協力により、通常料金より割安の料金で利用できます(表1)。名画・名品を見にお出かけください。
入場には優待券が必要です
優待券は、高齢者支援課(区役所2階)・各福祉会館・港南健康福祉館・各在宅介護支援センター・各支所・台場分室・各
区民共通商品券を表2の対象者に贈呈します。

寿商品券(港区民共通商品券)を贈呈します

対象 平成17年9月15日現在、75歳以上の区民
対象者には「案内状」を郵送しますので、当日必ずお持ちください。
とき 9月9日(金)
午後の部
 午前9時30分~11時45分
 芝・三田地区、高輪支所管内・芝浦港南支所管内(除く台場)に住んでいる人
午後1時~3時30分
 本庁管内(除く芝・三田地区)・麻布支所管内・赤坂支所管内・台場地区に住んでいる人
ところ メルパルクホール(芝公園2-5-20)
内容 式典・演芸(水前寺清子歌謡ショー他)

長寿を祝う集い

9月1日(木)から自動交付 機カードの交付を始めます

区では、区内6カ所区役所各支所および台場分室)に証明書自動交付機を設置し、10月から利用できるよう準備を進めています。

自動交付機で発行 できる証明書

- 住民票の写し
- 印鑑登録証明書
- 戸籍証明書(港区に住民登録と本籍がある人)
- 証明書自動交付機で発行する証明書は、窓口より50円手数料が安くなります。
- 証明書自動交付機の利用には、自動交付機カードが必要です。

自動交付機カード を交付します


9月1日(木)から、証明書自動交付機で使用する「自動交付機カード」の交付を始めます。
 発行するカードの種類と持参するものなどについては、表を参照してください。

受付日および受付時間
 月~金曜日(祝日を除く)
 午前8時45分~午後5時
 お手持ちの印鑑登録証を自動交付機カードへ切り替える場合は、9月の土・日曜日(第4週を除く)午前8時45分~午後5時でも受け付けます。

受付場所・問い合わせ

住民戸籍課受付係	麻布支所窓口サービス係	赤坂支所窓口サービス係	高輪支所窓口サービス係	芝浦港南支所窓口サービス係	芝浦港南支所台場分室
☎内線2570	☎3583	☎5413	☎5413	☎3456	☎5500

表

	現在印鑑登録をしている人	これから印鑑登録をする人	印鑑登録をしない人
対象者	区内に住所があり、住民基本台帳に記録されている15歳以上で成年被後見人でない人		
発行するカード	自動交付機カード 印鑑登録証		自動交付機 カード
持参するもの	・身分を証明するもの(免許証・パスポートなど) ・印鑑登録証(旧)	・身分を証明するもの(免許証・パスポートなど) ・登録する印かん	身分を証明するもの(免許証・パスポートなど)
即日交付	官公署の発行する写真付きの身分証明書等を提示した人には、即日でカードを発行します。		
その他	証明書自動交付機を利用するために、暗証番号が必要です。カード発行手続きの際に暗証番号の登録が必要です(代理人は申請できません)。		

※費用の表記がないものは、すべて無料です。
 ※区役所への郵便は、郵便番号と宛て先(〒105-8511 港区役所)で届きます。
 ※講師等の氏名の敬称は、省略させていただきます。
 ※ファックスでのお問い合わせは、FAX 3578-2238へ。

講座・催し物

家具のリサイクル展

家庭で不用になった良質な家具を引き取って展示し、希望者に抽せんのうえ無料(配送料は自己負担)で差し上げます。
 展示・申し込み期間 8月30日(火)～9月20日(火)午前9時30分～午後4時(日曜は休館)抽せん日 9月21日(水)午後1時～2時 港資源化センター(品川駅港南口(東口)から品川埠頭循環バスで「品川埠頭」下車徒歩約3分) 駐車場がありませんので車の来場はご遠慮ください。
 問い合わせ 清掃リサイクル課 問い合わせ係 内線2511 エコプラザ ☎5404 7764

●**地域自立生活支援事業「おしやれ・メイク・フラワーエッセンス・ランチもー」**
 メイク方法とカラーコーディネートなどを覚え、フラワーエッセンスも経験し、みんなで外出してランチも楽しみましょう。
 対象 障害者手帳を持つ区民
 とき 9月14日・10月5日(水・全4回) 午前10時30分～午後0時30分 ところ 障害保健福祉センター 講師 五箇香代子(フラワーエッセンスシャリスト) 嶋田久美子・岩本章子(カラーコンサルタント)・青木昭

●**防災講演会「地震に負けない、地域の連携」**
 対象 区内在住・在勤者 とき 9月2日(金)午後2時～4時 ところ 麻布区民センター 講師 細川顕司(財市民防災研究所) 定員 200人
 申し込み 当日、直接会場へ。 手話通訳・一時保育希望者は8月26日(金)までにご連絡ください。
 8月30日(火)～9月5日(月)の防災週間中(土・日曜を除く)には区役所1階ロビー・支所ロビー等で防災展(パネル展示等)を行っています。
 気軽にお越しください。
 問い合わせ 防災課防災係 ☎内線2541 539

子(メイクアーティスト) 費用 実費負担あり 定員 10人 程度(抽せん)
 申し込み 電話またはファックスで9月2日(金)までに、障害保健福祉センターへ。
 ☎5439 2511 FAX 5439 2514

はり・マッサージサービス

対象 65歳以上の区民 とき 9月20・21日(火・水) ところ 西麻布福祉会館 定員 60人(申込順) 費用 1000円
 申し込み 8月22日(月)～24日(水)に電話で、西麻布福祉会館へ。 ☎3486 9166

講演会「おびやかされ続ける食の安全」

対象 区内在住・在勤・在学者 とき 9月3日(土)午後1時30分～3時30分 ところ 消費者センター 講師 神山美智子(食の安全・監視市民委員会代表) 定員 25人(申込順)
 共催 港区消費者団体連絡会
 申し込み 電話で、消費者センターへ。 ☎3456 4159

事例で学ぶ！ インターネット上で売上を伸ばす中小企業

中小企業におけるインターネットおよびITの活用方法を具体的に解説します。
 対象 中小企業の人 とき 9月22日(木)午後2時～5時 ところ 商工会館 定員 80人(申込順) 講師 鈴木大吉(ビジネス情報ネット代表) 共催 東京商工会議所港支部 後援 港区産業団体連合会
 申し込み 9月9日(金)までに電話または商工課ホームページ <http://www.minato-ala.net> でお申し込みください。

問い合わせ 商工課商工振興係 ☎内線2553
 ●**防災講演会「地震に負けない、地域の連携」**
 対象 区内在住・在勤者 とき 9月2日(金)午後2時～4時 ところ 麻布区民センター 講師 細川顕司(財市民防災研究所) 定員 200人
 申し込み 当日、直接会場へ。 手話通訳・一時保育希望者は8月26日(金)までにご連絡ください。
 8月30日(火)～9月5日(月)の防災週間中(土・日曜を除く)には区役所1階ロビー・支所ロビー等で防災展(パネル展示等)を行っています。
 気軽にお越しください。
 問い合わせ 防災課防災係 ☎内線2541 539

お知らせ

港区女性福祉資金

区では、配偶者がいない女性が経済的に自立して安定した生活を送るために必要とする資金の貸し付けを行っています。貸し付けにあたっては居住要件や連帯保証人などの一定の要件のほか、必要書類がありますので、詳しくは、お問い合わせください。
 問い合わせ 子育て推進課家庭相談係 ☎内線2436

戦没者等の妻・父母等の皆さんへ

「戦没者等の妻に対する特別給付金」第十七回番号および第十回番号、「戦没者の父母等に対する特別給付金」第十九回番号、第十六回番号および第十四回番号は今年9月30日(金)に、「戦没者等の妻に対する特別給付金」第二十二回番号は平成18年3月31日(金)に、請求受付が終了します。該当する人は、早めに手続きをしてください。
 手続き・問い合わせ 生活福祉課庶務係 ☎内線2452
 東京都福祉保健局生活福祉部計画課恩給係 ☎5320 4077

生涯学習講座「医療保険と介護保険講演会」

医療・介護保障の考え方や公的介護保険制度の概要、介護保険の商品等を説明します。
 対象 区内在住・在勤の企業勤労者 とき 9月29日(木)午後6時30分～8時 ところ 港勤労福祉会館 講師 (財)生命保険文化センター職員 定員 30人(抽せん)
 申し込み 往復はがきに住所・氏名・年齢・勤務先(自営業は店名)・勤務先所在地・自宅および連絡先電話番号を書いて、9月15日(木・必着)までに、〒108-0044 港区芝5-18-2 (財)港区勤労者サービス公社管理担当課「生涯学習講座」係へ。 ☎3455 6381

港区観光ルートコンテスト

港区の魅力ある場所・風景等を紹介するお薦めのコースをご提案ください。入選作品は、区の観光パンフレット等で紹介し、観光に役立てます。入選者には、賞品を贈呈します。詳しくはポスターや区役所・各支所・図書館等にあるチラシをご覧ください。
 申し込み・問い合わせ 10月31日(月)までにファックスで、商工課商工観光担当へ。

問い合わせ 子育て推進課家庭相談係 ☎内線2436
 ●**戦没者等の妻・父母等の皆さんへ**
 「戦没者等の妻に対する特別給付金」第十七回番号および第十回番号、「戦没者の父母等に対する特別給付金」第十九回番号、第十六回番号および第十四回番号は今年9月30日(金)に、「戦没者等の妻に対する特別給付金」第二十二回番号は平成18年3月31日(金)に、請求受付が終了します。該当する人は、早めに手続きをしてください。
 手続き・問い合わせ 生活福祉課庶務係 ☎内線2452
 東京都福祉保健局生活福祉部計画課恩給係 ☎5320 4077

<http://www.minato-ala.net>でも受け付けています。
 ☎内線2554 FAX 3578 2559

区立保育園のあり方検討会の区民委員募集

区では、「今後の保育需要への対応、区立保育園での保育サービスの充実、区立保育園の管理運営」について、皆さんのご意見をお聴きするため、検討会を発足します。ぜひ、ご応募ください。
 応募資格 18歳以上の区内在住・在勤・在学者で、区の保育園事業に関心がある人、または区立保育園在園児の保護者 募集人員 5人(うち3人は保護者を優先) 任期 10月からおおむね6カ月
 申し込み・問い合わせ 「検討会委員応募」・住所・氏名(ふりがな)・年齢・電話番号・応募理由(600字程度)・在園児の保護者の場合は保育園名・一時保育希望者は「保育希望」を書いて、9月9日(金・必着)までに郵送で、〒105-8511 港区役所保育課運営係へ。 ☎内線2679

福祉会館の臨時休館

シックハウス測定を行うため、臨時休館します。
 問い合わせ 高年齢者支援課計画係 ☎内線2393
 9月19日(月・祝)は施設点検のため休館します。高輪図書館

高輪図書館の休館

9月25日(日) 9月18日(日) 9月11日(日) 9月4日(日) とき 福祉会館名 芝公園福祉会館 新橋福祉会館 三田福祉会館 桜福祉会館

事業計画案の縦覧

次のとおり市街地再開発組合設立認可にかかわる事業計画案の縦覧を行います。
 9月19日(月・祝)は施設点検のため休館します。高輪図書館

問い合わせ 子育て推進課家庭相談係 ☎内線2436
 ●**福祉会館の臨時休館**
 シックハウス測定を行うため、臨時休館します。
 問い合わせ 高年齢者支援課計画係 ☎内線2393
 9月19日(月・祝)は施設点検のため休館します。高輪図書館

を縦覧します。意見のある人は、意見書を提出期間内に提出してください。
 ☎5421 7617

港区国際交流協会非常勤職員募集

対象 英語力があり、会計事務等にも精通し、幅広く国際交流活動の推進のため従事できる人
 募集人員 1人 採用期間 10月1日～平成18年3月31日 勤務形態 週4日 選考 論文筆記 9月7日(水) 面接 9月20日(火)
 申し込み 市販の履歴書(写真貼付)と志望動機(400字程度)を書いて、郵送で9月5日(月・必着)までに、〒105-8511 港区国際交流協会へ。 ☎3578 3530

身体障害者を対象とする平成17年度特別区職員採用選考のお知らせ

実施目的 この採用選考は、特別区が身体障害者を対象として、職員を採用するため、実施するものです。
 第一次選考日 10月16日(日)
 採用区分・選考区分 Ⅲ類 事務
 採用予定数 19人

事業名	縦覧期間	縦覧場所	意見書提出期間	意見書の提出先(郵送または持参)
○三田小山町東地区第一種市街地再開発事業 ○三田小山町地区第一種市街地再開発事業	8月22日(月)～9月5日(月)(閉庁日を除く)	開発指導課(区役所6階)	8月22日(月)～9月20日(火)(閉庁日を除く)	〒163-8001新宿区西新宿2-8-1 東京都都市整備局市街地整備部民間開発課(都庁第二本庁舎19階)

受験資格
次の要件のすべてに該当し、日本国籍を有する人 (1) 身体障害者福祉法第15条に定める身体障害者手帳の交付を受けている人 (2) 選考申込時および採用時において引き続き特別区の区域内に住所を有する人 (3) 昭和53年4月2日から昭和63年4月1日までに生まれた人 (4) 自力により通勤ができ、かつ、介護者なしに職務の遂行が可能なる人 (5) 通常の勤務時間(原則として週40時間、1日8時間)に対応できる人 (6) 活字印刷文による出題に対応できる人

申込方法	申込場所	申込期間
郵送	〒102-0072 千代田区飯田橋3-5-1 特別区人事委員会事務局任用課	8月11日(木)～9月16日(金・消印有効)
持参	東京23区内の各区役所人事担当課 特別区人事委員会事務局任用課	9月20・21日(火・水) 午前10時～午後5時

試験案内配布場所 東京23区内の各区役所および特別区人事委員会事務局任用課
 問い合わせ 特別区人事委員会事務局任用課採用係 ☎5210 9787
 テレホンサービス ☎3261 2221(24時間)
 ホームページアドレス <http://www.tokyo23city.or.jp/saiyou-siken.htm>
 港区役所人事課 ☎内線2107

申し込み・問い合わせ 10月31日(月)までにファックスで、商工課商工観光担当へ。

2005 国勢調査

平成17年10月1日(土)
 9月下旬から調査員がおうかがいたします。
 今年は国勢調査の年です 皆様のご理解とご協力をお願いします

対象 英語力があり、会計事務等にも精通し、幅広く国際交流活動の推進のため従事できる人
 募集人員 1人 採用期間 10月1日～平成18年3月31日 勤務形態 週4日 選考 論文筆記 9月7日(水) 面接 9月20日(火)
 申し込み 市販の履歴書(写真貼付)と志望動機(400字程度)を書いて、郵送で9月5日(月・必着)までに、〒105-8511 港区国際交流協会へ。 ☎3578 3530

保健だより

〈みなと保健所
各センターの所在地〉

生活衛生センター 六本木5-16-45
保健サービスセンター 三田1-4-10
健診センター(健診時のみ開場) 赤坂4-18-13

休日診療

診療時間 □は午前9時～午後5時
診療時間 ★は午後5時～午後10時

8月21日(日)	後藤内科診療所(内・小)	白金3-7-24	3441-2408
	赤坂見附前田病院(外・内)	元赤坂1-1-5	3408-1130
	六本木ヒルズ西堀歯科(歯)	六本木6-10-1 六本木ヒルズウエストウォーク6階	5772-8668
	★もとやまクリニック(内)	白金1-8-9	3473-2866
	港区休日歯科応急診療所	三田1-4-10 保健サービスセンター3階	3455-4927

※電話がかかりにくい場合は、下記の診療案内へ

診療案内	東京消防庁テレホンサービス	☎3212-2323(毎日24時間) 短縮ダイヤル「#7119」
	東京都医療機関案内サービス「ひまわり」	☎5272-0303(毎日24時間)

《港区休日くすり何でもテレホン》対応時間：午前9時～午後2時

薬の相談	8月21日(日)	白金台南薬局	白金6-6-1	5421-0880
------	----------	--------	---------	-----------

※電話がかかりにくい場合は、☎090-9378-7915 午前9時～午後2時(休日)
《夜間対応当番薬局》 ☎090-3690-3102 午後8時～午前8時(毎日)

●「グループ・お母さんの時間」

とき	9月1日(木)午後1時30分～3時
ところ	保健サービスセンター
内容	子育てや家庭内での心配ごと、親同士の人間関係など、日ごろの不安な気持ちを、話し合いを通して分かち合い、共有するお母さんのためのグループです(保健師・子どもの虐待防止センターの相談員も参加します)。
対象	区内在住の育児中の母親
申し込み問い合わせ	電話で、健康推進課地域保健係へ。(保健サービスセンター) ☎3455-4772 ※保育がありますので、申し込み時にお申し出ください。

●離乳食づくり方講習会

とき	9月21日(水) 午後1時30分～2時40分
ところ	保健サービスセンター
内容	初期離乳食の作り方(お話・調理実演・保護者の試食)、赤ちゃんの歯のお話
対象	区内在住5カ月ぐらいの赤ちゃんと保護者
定員	30組(申込順)
持ち物	筆記用具、バスタオル、そのほか赤ちゃんに必要なもの
申し込み	電話で、健康推進課健康づくり係へ。(保健サービスセンター) ☎3455-4928

●ふたごの会

とき	9月14日(水) 午前10時～11時30分
ところ	保健サービスセンター
内容	交流と情報交換
対象	区内在住のふたご(多胎)を妊娠中または育児をしている保護者(保育については、ご相談ください。)
定員	保育20人(申込順)
申し込み	電話で、健康推進課地域保健係へ。(保健サービスセンター) ☎3455-4772

●健康料理教室

とき	9月29日(木) 10月5日(水) 午後1時30分～2時30分
ところ	三田福祉会館 南麻布福祉会館
対象	区民
内容	高齢者向けの簡単に作れる料理の紹介(お話・調理実演・試食)
講師	みなと地域栄養士会
定員	各回30人(申込順)
申し込み	電話で、健康推進課健康づくり係へ。(保健サービスセンター) ☎3455-4928

●家族教室～こころの病気になる人の家族の教室です～

とき	9月15日(木)午後2時～4時
ところ	保健サービスセンター
内容	疾病の理解と家族のかかわり方
講師	東京都中部総合精神保健福祉センター 野津 真
対象	区内在住で、こころの病気になる人の家族
申し込み問い合わせ	電話で、健康推進課地域保健係へ。(保健サービスセンター) ☎3455-4772

●喉頭がん無料検診～早く見つかればほとんど声を失うことなく治すことができます～

とき	9月1日(木)～11月30日(水)
ところ	区内指定医療機関
対象	40歳以上の区民
内容	早期発見・早期治療をめざして、無料検診を行います。積極的な受診をお勧めします。
定員	100人(申込順)
申し込み	電話で、(社)東京都港区医師会へ。☎3582-6261
問い合わせ	健康推進課健康づくり係(保健サービスセンター) ☎3455-4928

●成人健康診査(胃・大腸検診)

とき	11月30日(水)まで
ところ	区内指定医療機関
内容	○基本検査(身体測定・診察・血圧測定・尿検査・血液検査)のほか、必要により選択検査 ○51歳以上の人を対象とする胃検診・大腸検診
対象	46歳以上の区民(昭和35年3月31日までに生まれた人)※勤務先等で受診できる人はご遠慮ください。
個別通知	次の人には、個別に通知しています。 ①節目年齢(50・55・60・65・70・75歳)の人②はがきまたは電話で申し込んだ人③14年度・15年度・16年度いずれかで成人健康診査を受診した人
申し込み問い合わせ	電話または、はがきに「成人健康診査希望」・氏名(ふりがな)・住所・生年月日・性別・電話番号を書いて、お申し込みください。〒108-0073港区三田1-4-10 健康推進課健康づくり係(保健サービスセンター) ☎3455-4928

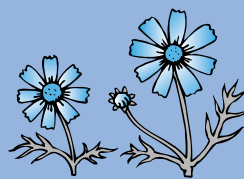
情報アンテナ

■芝浦運河まつり

新芝運河で スズキ・キャッチ&リリース大会 や 運河クルーズ、フリーマーケット 橋上ピアノライブ など、「運河の街」芝浦の魅力を最大限に感じていただくイベントです。皆様のご来場をお待ちしています。
とき 9月4日(日)午前10時～午後8時、5日(月)午後5時～9時(両日も雨天中止)
ところ 新芝運河(新芝橋)および周辺一帯(JR田町駅東口徒歩約3分)
問い合わせ 芝浦運河まつり実行委員会事務局 ☎3451-4010

ミニガイド

9月



問い合わせ

みなと図書館	☎3437-6621	高輪児童館	☎3449-1642
三田図書館	☎3452-4951	豊岡児童館	☎3453-1592
麻布図書館	☎3585-9225	白金台児童館	☎3444-1899
赤坂図書館	☎3408-5090	台場児童館	☎5500-2363
高輪図書館	☎5421-7617	赤坂子ども中高生プラザ	☎5561-7830
港南図書館	☎3458-1085	障害保健福祉センター	☎5439-2511
朝日児童館	☎3444-1958	港南健康福祉館	☎3450-9915
新橋児童館	☎3433-4005	港区スポーツセンター	☎3452-4151

とき	内容	時間	ところ
3日(土)	おはなし会「お月さまってどんなあじ?」ほか	午前11時	赤坂図書館
	おはなし会「めんどりのルーズ」ほか	午後3時	みなと図書館
4日(日)	港区スポーツセンター区民無料公開日	午前9時～午後9時	港区スポーツセンター
5日(月)	おもちゃの病院	午前10時～午後3時	白金台児童館
6日(火)	📖 ブックスタート事業	午後2時～3時30分	赤坂図書館
7日(水)	おはなし会「めっきらもつきらどおんどん」ほか	午後3時	三田図書館
8日(木)	おもちゃの病院	午前10時～午後3時	台場児童館
	おもちゃの病院	午前10時～午後3時	豊岡児童館
9日(金)	DVDコンサート「ベートーヴェンピアノ協奏曲第1番・第2番」	午後6時	みなと図書館
10日(土)	おやおはなし会「きしゃぼっぽおはなし会」	午後2時	高輪図書館
	📖 ブックスタート事業	午前11時～正午	高輪図書館
13日(火)	ランチタイムコンサート	午後0時10分	障害保健福祉センター
14日(水)	おはなし会「おばあちゃんがいるといいのにな」ほか	午後3時	赤坂図書館
	おはなし会「つきみだんごとまほうのぼうし」ほか	午後3時	高輪図書館
	おはなし会「うみキリン」ほか	午後3時30分	港南図書館
15日(木)	おもちゃの病院	午前10時～午後3時	朝日児童館
16日(金)	📖 ブックスタート事業	午後2時～3時30分	麻布図書館
17日(土)	おもちゃの病院	午前10時～午後3時	赤坂子ども中高生プラザ
	おはなし会「ぼちぼちいこか」ほか	午前11時	みなと図書館
	映画会「モヒカン族の最後」	午後2時	赤坂図書館
	映画会「エデンの東」	午後2時	高輪図書館
18日(日)	映画会「俺たちに明日はない」	午後2時	港南図書館
	港区スポーツセンター区民無料公開日	午前9時～午後9時	港区スポーツセンター
	港南健康福祉館区民無料公開日	午前9時～午後5時	港南健康福祉館
	映画会「地下室のメロディ」	午後2時	みなと図書館
21日(水)	📖 ブックスタート事業	午前10時30分～正午	みなと図書館
	おもちゃの病院	午前10時～午後3時	高輪児童館
22日(木)	おやおはなし会「そよそよとかげがふいている」	午前10時30分	三田図書館
23日(金)	ちいさなおはなし会「がたんごとんがたんごとん」ほか	午前11時	赤坂図書館
24日(土)	おはなし会「きんのおのぎんのおの」	午後2時30分	麻布図書館
	おはなし会「こすすめのぼうけん」ほか	午後3時	みなと図書館
25日(日)	📖 ブックスタート事業	午後2時～3時	三田図書館
	映画会「レインメーカー」	午後2時	三田図書館
28日(水)	おやおはなし会「ベンちゃんのねえあそび」ほか	午前10時30分	港南図書館
	📖 ブックスタート事業	午前11時15分～正午	港南図書館
29日(木)	おはなし会「うさぎとかめ」ほか	午後3時	高輪図書館
	おもちゃの病院	午前10時～午後3時	新橋児童館
30日(金)	DVDコンサート「恐竜の大陸 アフリカ」	正午	みなと図書館

📖 ブックスタート事業

平成17年4月1日以降に生まれた赤ちゃんと保護者が対象です。絵本をお渡しし、1人15分程度ブックスタートの説明をします。母子健康手帳を持って最寄りの図書館へお越しください。保健所の「うさちゃんくらぶ」に参加する人は除きます。