



クイズに正解してすてきな景品をGETしよう

参加無料

徳川家康と勝海舟
ゆかりの地を巡る

どなたでも

デジタルクイズラリー

Conducting digital quiz rally touring around places related to TOKUGAWA Ieyasu and KATSU Kaishu

今年、話題の徳川家康!

令和5年は勝海舟生誕200年の節目の年!

開催期間

7月15日(土)~
10月1日(日)

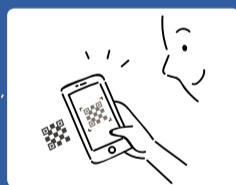


徳川家康イメージキャラクター
みなやすくん



勝海舟イメージキャラクター
かつとくん

参加方法

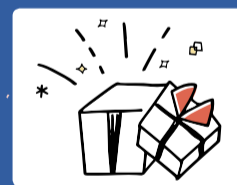


指定のスポットで
二次元コードを読み取る

スマートフォンをお持ちでない人は、紙での参加が可能です。解答用紙は一部のスポット(4面参照)、港区観光インフォメーションセンター(芝5-36-4 札の辻スクエア1階)で配布しています。



出題されるクイズに挑戦



クイズの
正解数に応じて、
景品をGET

先着順

デジタルクイズラリー



港区と
二人の
つながり

徳川家康

区内に、増上寺や愛宕神社等、徳川家康ゆかりの寺社があります。

勝海舟

芝と高輪の薩摩藩屋敷で西郷隆盛と会見を行い、江戸城無血開城を実現しました。

港区歴史観光PRキャラクター「みなやすくん」と「かつとくん」およびPRロゴ・キャッチコピー「歴史にツボる、MINATO」は、戸板女子短期大学服飾芸術科の学生に協力いただき、制作しました。

各スポットや景品等については、4面をご覧ください



おしらせボード

- 凡例
 - 対▶対象
 - 時▶とき
 - 所▶ところ
 - 内▶内容
 - 選▶選考方法
 - 人▶定員・募集人員
 - 申▶申し込み
 - 問▶問い合わせ
 - HP▶ホームページ
- ※費用の表記がないものは、全て無料です。

区役所・総合支所への郵便は、郵便番号と宛先(例:105-8511 港区役所〇〇課)で届きます。

講座・催し物

老後をあなたらしく生きるために第3弾～わたしのこれからのことを考えるエンディングノート～

対 区民
 時 8月1日(火)午後2時～3時30分
 所 麻布区民協働スペース
 人 30人(申込順)
 申 電話で、7月27日(木)午後5時までに、麻布地区高齢者相談センターへ。
 ☎3453-8032

ボランティア・スキルアップ講座「地域で支える子育て」

対 区内在住・在勤・在学中で、原則、両日参加できる人
 時 (1)8月2日(水)午後1時30分～4時(2)8月7日(月)午後1時30分～4時30分
 所 (1)麻布区民協働スペース(2)麻布地区総合支所
 人 20人(申込順)
 申 電話またはファックスで、住所・氏名・電話番号を明記の上、7月28日(金)までに、(社福)港区社会福祉協議会ボランティア・地域活動支援係へ。
 ☎6230-0284 FAX6230-0285
 保 保健福祉課地域福祉支援係

こころの健康相談(精神保健福祉相談)

こころの病気(依存症を含む)や認知症について、精神科医師が相談に応じます。
 対 区内在住・在勤者
 時 8月10日(木)・18日(金)・28日(月)※時間はお問い合わせください

い。
 所 みなと保健所
 申 電話で、健康推進課地域保健係 ※保育あり(4カ月～就学前。各日1週間前までに、お申し出ください)
 ☎6400-0084
 または、各総合支所区民課保健福祉係へ。 ☎欄外参照

健康相談・禁煙相談(予約制)

保健師・管理栄養士・禁煙相談員が個別の相談に応じます。また、血圧・体組成・塩分濃度測定も実施します。禁煙相談は電話やオンライン(Microsoft Teams)でも相談ができます。
 対 区民
 時 8月9日(水)、9月13日(水)いずれも午前(予約制)※時間はお問い合わせください。対面相談は保育あり(4カ月～就学前、3人。各回2日前までに申込時にお申し出ください)
 所 みなと保健所
 申 電話で、前日までに、健康推進課健康づくり係へ。☎6400-0083

●アピランス(外見)ケア すみれサロン

対 がん患者およびその家族
 時 8月10日(木)午前10時～11時、8月22日(火)午後6時30分～7時30分
 所 がん在宅緩和ケア支援センター
 申 当日直接会場へ。

●ういケアみなと がん制度大学「60代の退職と年金のキホン」

対 どなたでも
 時 8月18日(金)午後6時～7時
 所 (1)がん在宅緩和ケア支援センター(2)オンラインツール(Zoom)
 人 (1)のみ10人(申込順)

☎ 電話またはファックスで、がん在宅緩和ケア支援センターへ。

●がん患者の障害年金個別相談

対 がん患者およびその家族
 時 8月18日(金)午後7時～8時
 所 がん在宅緩和ケア支援センター
 人 1組(申込順)
 申 電話またはファックスで、がん在宅緩和ケア支援センターへ。

●の共通事項

詳しくは、がん在宅緩和ケア支援センター☎をご覧ください。

がん在宅緩和ケア支援センター☎



☎ がん在宅緩和ケア支援センター ☎6450-3421 FAX6450-3583

ラグビー日本代表VSフィジー代表のパブリックビューイング

対 どなたでも ※高校生以下は、保護者同伴必須
 時 8月5日(土)午後7時15分～9時頃(午後6時受け付け開始)
 所 赤坂区民センター
 人 300人(区民優先で抽選)
 申 電話で、7月13日(木)～23日(日)に、みなとコール(受付時間:午前9時(初日は午後3時)～午後5時)へ。
 ☎5472-3710
 当選者には案内を郵送します。詳しくは、港区☎をご覧ください。

港区☎▶



☎ 生涯学習スポーツ振興課スポーツ振興係 ☎3578-2750

郷土歴史館夏休み企画展「港区たてもものウォッチング～お寺や洋館をたずねてみよう～」

港区の歴史的建造物を紹介する企画展です。残されている建物だけでなく、現存しない建物の貴重な部材や写真も展示します。
 時 7月15日(土)～9月18日(月・祝) ※毎月第3木曜は休館日
 所 郷土歴史館2階特別展示室
 観覧料 大人200円、高校生以下100円(常設展とのセット券:大人400円、高校生以下100円) ※区内

在住・在学の小・中学生、高校生、区内在住の65歳以上の人および障害者とその介助者1人は無料です。証明できるものをお持ちください。
 区民無料公開日 区内在住であることを証明できるものをお持ちください。
 時 8月11日(金・祝)
 所 郷土歴史館 ☎6450-2107

歴史セミナー「豊臣政権下の徳川家康」

対 どなたでも
 時 7月29日(土)午後2時～3時30分
 所 高輪図書館
 人 30人(申込順)
 申 電話または直接、高輪図書館へ。
 ※7月20日(木)は休館 ☎5421-7617

↑ 高齢者 ↑

江戸カフェ「百万都市 江戸の経済」-後編-

江戸をテーマに芝の語り部が座学で解説します。
 対 おおむね60歳以上の男性区民
 時 7月30日(日)午前10時～正午
 所 芝区民協働スペース
 人 30人(申込順)
 申 電話で、7月28日(金)までに、芝地区高齢者相談センターへ。
 ☎5232-0840

身近な食材を日常に取り入れよう「夏の養生と漢方」

対 60歳以上の区民
 時 7月27日(木)午前11時15分～午後0時15分
 所 神応いきいきプラザ
 人 20人(抽選)
 申 電話または直接、7月21日(金)までに、神応いきいきプラザへ。当選者のみ、7月22日(土)以降に電話で連絡します。 ☎5422-8848

高輪地区いきいきプラザ合同ファッションショー「TSC(高輪シルバークレクション)」

対 区民(60歳以上の人優先)
 時 【レッスン・全4回】(1)8月10～31日(毎週木曜)午後1時30分～2時30分(2)8月4日～9月1日(8月18

区役所・総合支所への申し込み・問い合わせについて、特記がない場合は平日午前8時30分～午後5時の受け付けとなります。

夜間・休日診療

港区☎からもご覧いただけます▶
 診療時間 ☐ は午前9時～午後5時
 診療時間 ★ は午後5時～午後10時

※受診するときは、あらかじめ電話で診療時間等をお問い合わせください。

7月16日(日)	ニュー新橋クリニック(内)	新橋2-16-1 ニュー新橋ビル4階	☎3580-6775
	北里研究所病院(内・外)	白金5-9-1	☎3444-6171
	カズデンタルクリニック(歯)	白金台3-15-21 谷島ビル1階	☎6450-3358
	青山外苑東通り歯科クリニック(歯)	南青山1-3-6 都営南青山一丁目アパート112号	☎3479-6480
	★西麻布インターナショナルクリニック(小・内)	西麻布3-17-20 LY西麻布2階	☎6447-5966
7月17日(月祝)	白金ハートクリニック(内)	白金3-10-6 コスモ白金シティフォルム102	☎5447-0810
	東京都済生会中央病院(内・外)	三田1-4-17	☎3451-8211
	新橋駅前ビル歯科(歯)	新橋2-20-15 新橋駅前ビル1号館3階	☎3573-2151
	泉ガーデンデンタルクリニック(歯)	六本木1-6-3 泉ガーデンウィング地下1階	☎3588-0896
	★岡部医院(内)	西麻布2-24-12	☎3407-0076
	休日お口の電話相談室(公社)東京都港区芝歯科医師会)	対応時間:午前9時～午後4時30分(休日のみ)	☎080-9587-2557

小児初期救急	みなと子ども救急診療室	月～金曜:午後7時～10時 土曜:午後5時～10時 ※祝日、年末年始を除く ※受付は午後9時30分まで	中学生まで(おおむね15歳未満の小児)の軽症患者対象	芝浦1-16-10 (社福)恩賜財団母子愛育会 総合母子保健センター 愛育病院1階 ☎6453-7302
--------	-------------	--	----------------------------	--

電話がかかりにくい場合は、下記の診療案内へ

診療案内	東京消防庁救急相談センター(毎日24時間)	「#7119」(プッシュ回線の固定電話、携帯電話) ☎3212-2323(ダイヤル回線の固定電話等)
	東京都医療機関案内サービス「ひまわり」(毎日24時間)	☎5272-0303 https://www.himawari.metro.tokyo.jp/

電話相談	小児救急電話相談	月～金曜(祝日、年末年始を除く)午後6時～翌朝8時 土・日曜、祝日、年末年始午前8時～翌朝8時	「#8000」(プッシュ回線の固定電話、携帯電話) ☎5285-8898(ダイヤル回線の固定電話等)
------	----------	--	--

薬の相談 ※日中、夜間とも区内在住者に限ります。

港区休日くすり何でもテレホン 対応時間:午前9時～午後2時 ※薬局の電話がかかりにくい場合は、☎090-9378-7915			
7月16日(日)	シミズファーマシー	西麻布4-18-16	☎3407-0794
7月17日(月・祝)	南麻布調剤薬局	南麻布5-2-37 デベッシュモード4階	☎6277-0037

夜間対応当番薬局(毎日) 対応時間:午後8時～午前0時 ☎090-3690-3102

日を除く毎週金曜)午後1時~2時
(3)8月10~31日(毎週木曜)午前10時~11時(4)8月7~28日(毎週月曜)午後2時~3時【合同レッスン】9月14日(木)午前10時~午後1時【ショー】9月19日(火)午後1時~2時頃

所 (1)豊岡いきいきプラザ(2)白金いきいきプラザ(3)神応いきいきプラザ(4)白金台いきいきプラザ※合同レッスンおよびショーは神応いきいきプラザで行います。

人 各10人(抽選)
用 電話または直接、7月25日(火)までに、参加希望のいきいきプラザへ。当選者のみ、7月26日(水)以降に電話で連絡します。

問 各いきいきプラザ☎2面欄外参照

はり・マッサージサービス

対 65歳以上の区民
時 8月8・9日(火・水)
所 白金いきいきプラザ
人 60人(申込順)
費用 1000円(利用料)
用 電話で、7月20日(木)午後5時までに、白金いきいきプラザへ。
☎3441-3680

子育て・子ども

児童精神科医による相談(こころの健康相談)

お子さんのこころの問題や行動面で悩んでいる保護者に対して、児童精神科医が相談に応じます。
対 区内在住・在勤者の18歳以下のお子さんとその保護者
時 8月7日(月)※時間はお問い合わせください。
所 みなと保健所
用 電話で、健康推進課地域保健係※保育あり(4カ月~就学前。7月25日(火)までに、お申し出ください)☎6400-0084
または、各総合支所区民課保健福祉係へ。☎2面欄外参照

お知らせ

委託事業者が無料で住居表示板の交換・取付を行います

実施区域 愛宕1~2丁目、東麻布1

~3丁目、六本木1~7丁目
実施予定期間 8月1日(火)~令和6年2月29日(木)
問 芝地区総合支所区民課窓口調整係 ☎3578-3151・2

台場地区の道路に愛称がつきました

台場地区の東京港臨港道路台場1号線(台場1丁目)に「お台場学園通り」、東京港臨海道路台場2号線(台場1~2丁目)に「お台場シーサイド通り」の道路愛称がつけられました。今後、地域住民だけでなく、台場地区を訪れる人の「道しるべ」となり、地域の活性化につながるよう取り組んでいきます。
問 芝浦港南地区総合支所まちづくり課まちづくり係 ☎6400-0017



蚊が媒介する感染症を防ぐため、蚊に刺されない工夫をしましょう

デング熱やジカ熱等は、蚊媒介感染症です。病原体を持った蚊が、ヒトを刺すことで感染します。特に熱帯・亜熱帯地域で広く流行しています。流行地から帰国した場合、2週間程度は、蚊に刺されない注意が必要です。ディートまたはイカリジンを含む虫よけ剤を適切に使用する等の工夫をしましょう。※6カ月未満の乳児には、ディートは使用できないため、イカリジンを使用してください。
問 保健予防課保健予防係 ☎6400-0081

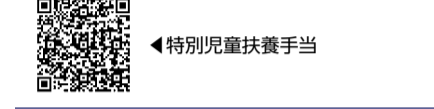
「児童扶養手当・特別児童扶養手当」の現況届の提出をお忘れなく

児童扶養手当・特別児童扶養手当を受給している人は、年に1回、現況届の提出が必要です。この届け出がないと、児童扶養手当は11月分、

特別児童扶養手当は8月分以降の手当を受けることができなくなりますので、ご注意ください。対象者には、7月下旬に「現況届のお知らせ」を郵送します。

対 児童扶養手当・特別児童扶養手当を受給している人
提出期間 8月1日(火)~31日(木)※詳しくは、港区☎をご覧ください。

問 子ども若者支援課子ども給付係 ☎3578-2432
各総合支所区民課保健福祉係 ☎2面欄外参照



変更・休止情報等

「ちいばす」のバス停休止

「町ぐるみ三田納涼カーニバル」開催に伴う交通規制

対 表のとおり
時 7月22日(土)
問 バス停休止

ルート名	休止するバス停	休止する時間
田町	25:赤羽橋 26:芝三丁目西 27:芝三丁目南	午後3時29分~4時32分
高輪	5:三田線三田駅前 6:芝五丁目 150:浅草線三田駅前 151:慶應義塾東門 152:三田三丁目 153:三田四丁目 154:高輪一丁目	午後3時37分~最終

※当日の交通規制の状況により、時間帯が変更になる場合があります。
「新橋こいち祭」開催に伴う交通規制
対 芝ルート85「烏森神社」バス停
時 7月27・28日(木・金)午後0時4分~最終※当日の交通規制の状況により、時間帯が変更になる場合があります。
問 (株)フジエクスプレス ☎3455-2213
地域交通課地域交通係 ☎3578-2279

神明いきいきプラザ臨時休館

時 8月11日(金・祝)
問 神明いきいきプラザ ☎3436-2500
芝地区総合支所管理課施設運営担当 ☎3578-3135

募集

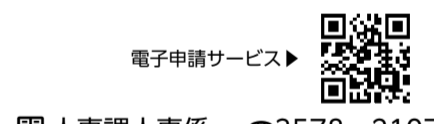
あっぱい麻布・あっぱい西麻布・子どもふれあいルームの運営事業者

募集要項配布期間 8月3日(木)まで
履行期間 令和6年4月1日~令和7年3月31日
募集要項配布場所 麻布地区総合支所管理課で配布する他、港区☎からダウンロードもできます。※詳しくは、港区☎をご覧ください。
問 麻布地区総合支所管理課施設運営担当 ☎5114-8805

求人・区民委員

育児休業代替任期付職員

募集職種 (1)事務(2)福祉(保育士・児童指導)
対 (1)日本国籍を有し、平成17年10月1日までに生まれた人(2)平成15年10月1日までに生まれ、保育士の資格を有し、令和5年9月30日までに都道府県知事の登録を受けている人
期間 令和5年10月1日以降、職員の育児休業の取得状況に応じて、おおむね6カ月以上3年未満
人 (1)若干名(2)5人程度
問 第一次選考(作文):8月10日(木)午後6時30分集合※第二次選考は第一次選考を通過した人にお知らせします。
用 郵送で、選考実施要綱の指定用紙に必要事項を明記の上、7月28日(金・必着)までに、〒105-8511 港区役所人事課人事係へ。電子申請サービスからも申し込みます。※詳しくは、港区☎に掲載する選考実施要綱をご覧ください。



問 人事課人事係 ☎3578-2107

区の手続きや施設・催し物のご案内は **みほとコール** へ ☎5472-3710 FAX5777-8752 年中無休 午前8時~午後8時

区内のPM2.5の1日平均値

6月27日の各局の1日平均値(速報値)は次のとおりです。

区局	PM2.5濃度	都局	PM2.5濃度
赤坂局	19.4 $\mu\text{g}/\text{m}^3$	高輪局	18.4 $\mu\text{g}/\text{m}^3$
一の橋局	21.7 $\mu\text{g}/\text{m}^3$	第一京浜高輪局	23.5 $\mu\text{g}/\text{m}^3$
芝浦局	19.1 $\mu\text{g}/\text{m}^3$	台場局	17.7 $\mu\text{g}/\text{m}^3$

※ $\mu\text{g}/\text{m}^3$ =1立方メートル当たりのマイクログラム
※速報値ですので、後日訂正されることがあります。
※PM2.5の環境基準は、1年平均値が15 $\mu\text{g}/\text{m}^3$ 以下、かつ1日平均値が35 $\mu\text{g}/\text{m}^3$ 以下です。
その他の測定結果やリアルタイムの数値は、港区☎または東京都☎をご覧ください。

問い合わせ 環境課環境指導アセスメント係 ☎3578-2492

**~妊娠・出産・子育て~
健診・相談窓口**

問い合わせ 健康推進課地域保健係 ☎6400-0084 FAX3455-4539

妊娠期から出産、子育てまで各種相談を受け付けています。乳幼児健診・育児相談の他、妊産婦を対象にした事業や親子で参加できるイベント等があります。事業内容や申し込みについては港区☎や母子手帳アプリをご覧ください。

子ども・子育て ☎3578-2279
母子手帳アプリ ☎3578-2279

◆「広報みほと」は新聞(朝日・読売・毎日・日本経済・産経・東京)折り込みです。区の施設や、郵便局(赤坂・一ツ木通・麻布・芝・芝公園・新橋・高輪)、公衆浴場、区内のJR・地下鉄・ゆりかもめの駅、新聞販売店等に置いてある他、希望する区民の皆さんに配達しています。また、「点字広報」、「声の広報」も発行していますので、ご利用ください。

記事中の表記について (特)・・・特定非営利活動法人 (社福)・・・社会福祉法人 (社)・・・一般社団法人 (公社)・・・公益社団法人 (財)・・・一般財団法人 (公財)・・・公益財団法人 (有)・・・有限会社 (株)・・・株式会社



徳川家康
イメージキャラクター
みなやすくん



勝海舟
イメージキャラクター
かつとくん

徳川家康と勝海舟ゆかりの地を巡る デジタルクイズラリー

このクイズラリーは、徳川家康と勝海舟のゆかりの地が所在する近隣区(台東区・墨田区・大田区)と連携して実施し、港区以外のスポットでもクイズに挑戦できます。

※参加する際、LINEアプリで「MINATOエリアNavi」を友だち追加する必要があります。
最初の出題スポットで二次元コードを読み取った際に案内画面が表示されます。
※タブレットは、機種によって参加できない場合があります。

スタート地点の指定はないため、各区のどのスポットからでもクイズラリーを開始できます。



デジタルクイズラリー

港区内の出題スポット一覧



増上寺 ★
(芝公園4-7-35)



愛宕神社 ★★
(愛宕1-5-3)
※2つのクイズに挑戦できます



芝東照宮 ★
(芝公園4-8-10)



勝海舟坂本龍馬師弟像 ★
(赤坂6-6-14 サン・サン赤坂)



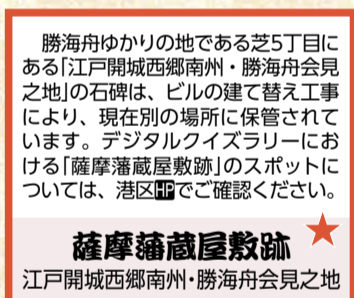
妙定院 ★
(芝公園4-9-8)



赤坂氷山神社 ★
(赤坂6-10-12)



NHK放送博物館 ★
(愛宕2-1-1)



薩摩藩蔵屋敷跡 ★
江戸開城西郷南州・勝海舟会見之地

★ 徳川家康 ★ 勝海舟 解答用紙配布場所

近隣区の出題スポット一覧

※出題スポットは予告なく変更することがあります。最新のスポットは港区HPでご確認ください。

台東区	★ 上野東照宮(上野公園9-88)
	★ 浅草神社(浅草2-3-1)
	★ 西郷隆盛像(上野公園1 上野恩賜公園) ※二次元コードの掲示場所および解答用紙の配布場所は、上野恩賜公園管理所(上野公園5-20)です。
墨田区	★ 水戸徳川家下屋敷跡(向島1-3 隅田公園)
	★ 勝海舟生誕の地(両国4-25-3 両国公園)
	★ 勝海舟居住地・旗本岡野氏屋敷跡(緑4-35-6 すみだふれあいセンター)
	★ 勝海舟像(吾妻橋1-23)
大田区	★ 池上本門寺(池上1-1-1)
	★ 勝海舟記念館(南千束2-3-1)
	★ 勝海舟別荘(洗足軒)跡(南千束2-3-1 勝海舟記念館隣)
	★ HANEDA INNOVATION CITY(HiCity)内「Creadisce」(羽田空港1-1-4 Jゾーン2階) ※8月31日までの期間限定

景品

マクセルアクアパーク品川▶

対象	景品(予定)
徳川家康・勝海舟の出題スポットそれぞれ3カ所以上で正解	マクセルアクアパーク品川ペアチケット(先着25人)
徳川家康・勝海舟の出題スポットそれぞれ2カ所以上で正解	東京タワー展望台(メインデッキ)ペアチケット(先着50人)
徳川家康・勝海舟の出題スポットそれぞれ1カ所以上で正解	ロゴマーク入りオリジナルコットンマルシェバッグ(先着200人)
1カ所以上で正解	みなやすくん&かつとくんオリジナルミニタオル(先着500人)

※景品は予告なく変更することがあります。最新の景品一覧は港区HPでご確認ください。
※景品交換は一人につきいずれか1つです。
※景品交換期間は、10月15日(日)までです。

景品交換場所

港区観光インフォメーションセンター(芝5-36-4 札の辻スクエア1階)
受付時間 月～日曜午前9時～午後5時(ビルの休館日を除く)

問い合わせ 産業振興課観光政策担当 ☎6435-4661



東京タワー展望台▶



コットンマルシェバッグ▶



ミニタオル▶

この広報紙は、誰にでも読みやすく、伝わりやすいフォント(ユニバーサルデザインフォント)を使用しています。

フランスのパリ市と連携した海水浴イベント 「お台場プラーージュ」を開催します

お台場の砂浜でパリの気分を味わってみませんか。
※プラーージュとは、フランス語で「砂浜」「浜辺」のことです。

設備やイベントも充実

地引網体験、ビーチパラソル、子ども向けアトラクション等、海水浴以外にもさまざまな世代の人が楽しむことができます。詳しくは、港区HPをご覧ください。

対象 どなたでも(小学4年生以下の遊泳は保護者同伴)

とき 7月29日(土)～8月6日(日)午前11時～午後5時

※初日は午前10時からオープニングセレモニーを実施します。

※最終日は午後4時まで

※当日の天候により、遊泳中止や開催中止の場合があります。

- ところ** 都立お台場海浜公園
- 費用** 無料
- 申し込み** 当日直接会場へ。



令和4年度の様子



お台場プラーージュのオブジェ

問い合わせ

芝浦港南地区総合支所協働推進課ベイエリア
活性化推進担当 ☎6435-0481
芝浦港南地区総合支所協働推進課台場担当
☎5500-2365

当日の開催状況は、みなとコール(受付時間:午前9時～午後5時)へ。

☎5472-3710