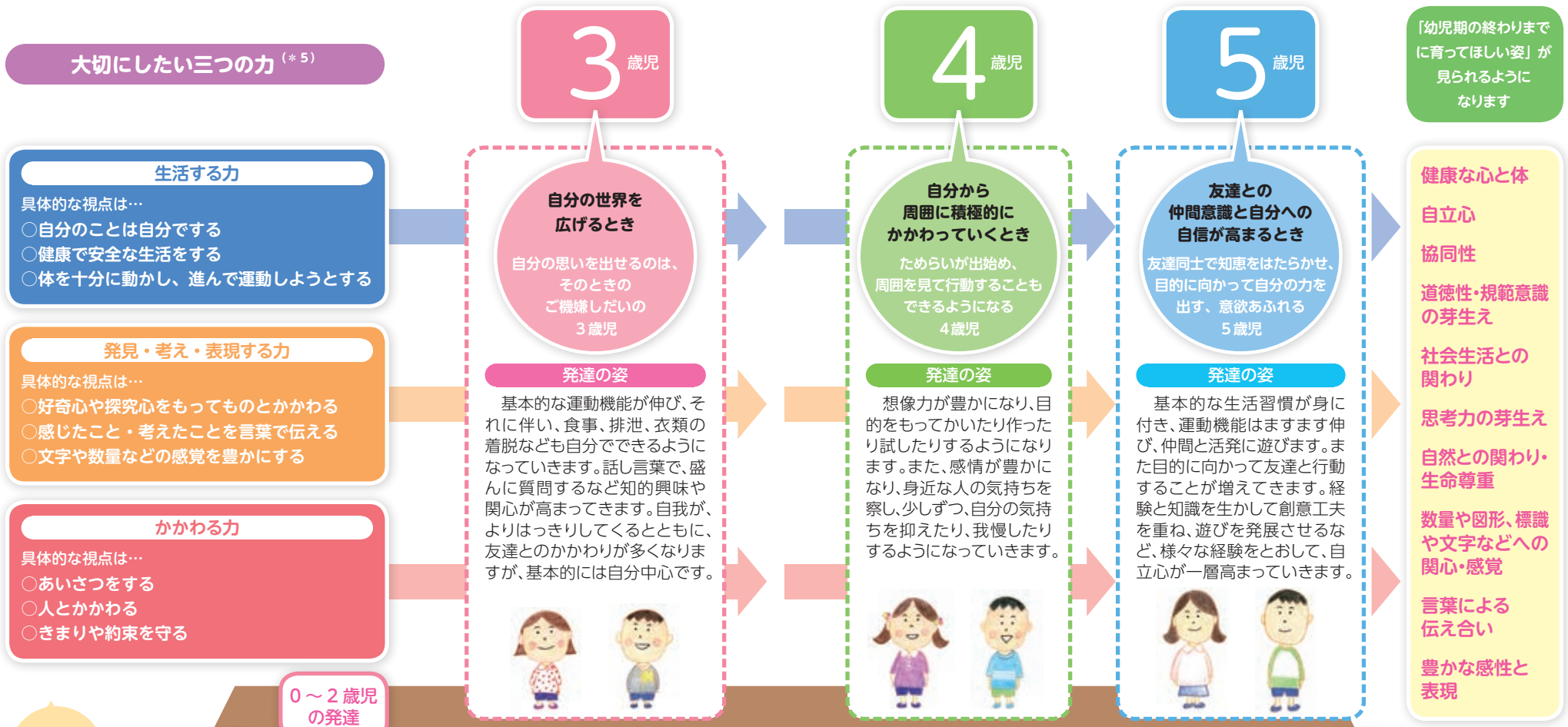


3・4・5歳児の発達の姿

幼児期の子どもの姿を見通してみよう

*5 大切にしたい「三つの力」

幼児教育と小学校教育では生活や学習の仕方などに違いがあります。そこで、子どもが小学校入学後も安心して過ごせるように、幼児教育から小学校教育をつなぎ、貫く「三つの力」を設定し、園では、それらを育てるよう工夫しています。



家庭教育が子どもの成長を支えています

依存から自立へのスタートです。

小学校へ行っても家庭教育が基盤です。

情緒の安定 (P12 参照)

自分でできるように応援してね。

保護者との愛着形成

保護者への信頼感

小学校へ行っても見守っていてね。