

## 7. 資料編



## 【用 語 集】

### (1) みどり（港区みどりを守る条例）

港区みどりを守る条例において、「みどり」とは樹木、樹林、生け垣、草花等の植物及び水、土壌、大気等の動植物の生息地又は生育地が一体となって構成された自然環境をいう。

### (2) 緑被率

緑被地（樹木被覆地、草地、屋上緑地）が、区域面積に占める割合

### (3) みどり率

樹木被覆地、草地、屋上緑地、公園、河川、運河、池の面積が、区域面積に占める割合

### (4) 実質浸透域率

浸透域と雨水浸透施設によって機能的に雨水が浸透する面が、区域面積に占める割合（P246 参照）

### (5) GPS/IMU 装置

GPS（Global Positioning System：人工衛星を用いた測位システム）と IMU（Inertia Measurement Unit：慣性計測による位置測定システム）が連携して航空機の位置と姿勢を計測する装置で、この装置の装着により、航空写真撮影時の位置精度が飛躍的に向上する。

### (6) カラーデジタルオルソデータ

オルソデータは、ここでは地形に整合した航空写真のことで、デジタルオルソデータはオルソデータのデジタル画像である。カラーデジタルオルソデータは、通常カラーに合成したデジタルオルソデータである。

### (7) 近赤外線オルソデータ

可視域より若干波長の長い近赤外域のバンドを用いたオルソデータのこと。近赤外域は、植生が最も強く反射する波長帯域である。

### (8) デジタルセンサーシステム

ここでは、デジタルカメラ本体および周辺機器で構成される航空測量撮影に資する一式を示している。

### (9) 数値情報レベル 1000

数値情報レベルは、デジタルマッピングにおいて作成された地形、地物等の地図情報の地図的表現精度（位置精度及び表現内容）に関し、従来の図面の縮尺に対応する概念として、デジタルマッピングにおける図郭内のデータの平均的な総合精度及び情報密度を表す指標として用いられる。（出典・参照：国土交通省公共測量作業規定 解説と運用）

#### (10) 可視光赤バンドデータ

可視域の「赤」の波長帯で撮影された画像データのこと。緑の植物は、この波長帯域での反射が弱い。

#### (11) 地下水涵養

地表に達した降水が地中に浸透し地下水に入ることをいう。Freeze and Cherry(1979)は、「自然・人工的に地中に加えられた水（降水、河川水、灌漑水等）の飽和帯（帯水層）への侵入」と定義している。

#### (12) 電気伝導度（EC）

電気の流れやすさを示す値であり、電気抵抗の逆数。一般に、水中に溶け込んでいる物質の量が多いほど電気伝導度は大きくなる。全く何も溶け込んでいない純水の電気伝導度はゼロである。

#### (13) pH（ペーハー）

水素イオン指数。物質の酸性、アルカリ性の度合いを示す数値である。純水は pH=7 であり中性、pH 値が小さくなればなるほど酸性を示し、逆に pH 値が大きくなればなるほどアルカリ性を示す。

#### (14) 水循環

海から蒸発する水は、雲を作り、雨や雪となって陸地に降る。雨や溶けた雪は、川となって海に戻るが、流れる途中で湖や沼に入る水もある。雨の一部は地面から浸み込み、地下水として浅層を流れ、あるいは、深層に潜り、下流側に流れる。このように、いろいろな場所を、姿かたちを変えながら水が循環する様を水循環という。

#### (15) タンクモデル

タンクモデルは、降水量を入力として河川流量の時系列を予測するためのモデルとして菅原が開発したもの。タンクモデルは、必ずしも陸水の動きを物理で説明しようとするものではないが、信号処理的システム論のほかに、水の質量収支という物理的制約をも考慮したモデルである。

#### (16) 透水係数

地層の透水性を表す定数。「水温 15°C、動水勾配 1 : 1 において単位断面積を通過する水量」と定義されている。

#### (17) 貯留係数

被圧帯水層に関する定数で、「被圧帯水層の表面に加えられていた水頭圧の単位変化に応じて帯水層の単位表面積から出てくる（又は入る）水量」と定義されている。不圧地下水に関する類似の定数は有効間隙率あるいは比産出率である。

町丁目別緑被地等一覧

町丁目別緑被地の推移

## 町丁目別緑被地等一覽

町丁目	調査区域 面積 (㎡)	総合支所	樹木 被覆地 (㎡)	草地 (㎡)	屋上 緑地 (㎡)	裸地 (㎡)	水面 (㎡)
芝一丁目	66,856	芝地区	7,281	373	111	0	0
芝二丁目	165,806	芝地区	16,426	353	1,561	348	0
芝三丁目	153,826	芝地区	13,774	247	1,403	635	0
芝四丁目	94,317	芝地区	10,278	152	682	1,315	0
芝五丁目	215,034	芝地区	20,756	656	2,544	1,950	0
海岸一丁目	391,983	芝地区	57,996	12,549	5,331	2,507	15,388
東新橋一丁目	235,565	芝地区	27,404	3,185	7,366	0	0
東新橋二丁目	73,384	芝地区	3,849	6	1,143	0	0
新橋一丁目	74,541	芝地区	3,170	130	754	0	0
新橋二丁目	99,557	芝地区	2,518	0	205	0	0
新橋三丁目	64,063	芝地区	2,133	7	500	339	0
新橋四丁目	66,761	芝地区	3,665	0	579	2,535	0
新橋五丁目	74,374	芝地区	3,649	38	665	106	0
新橋六丁目	78,507	芝地区	5,009	0	643	0	0
西新橋一丁目	104,036	芝地区	6,929	79	1,708	0	0
西新橋二丁目	93,208	芝地区	7,771	952	634	775	0
西新橋三丁目	114,272	芝地区	6,429	91	2,833	779	0
三田一丁目	231,167	芝地区	30,394	1,869	5,214	8,606	4,692
三田二丁目	318,314	芝地区	91,423	6,420	2,424	9,825	1,941
三田三丁目	165,543	芝地区	21,660	1,113	1,765	34	0
浜松町一丁目	88,071	芝地区	4,226	29	1,925	323	0
浜松町二丁目	81,920	芝地区	3,676	10	2,261	3,400	420
芝大門一丁目	83,988	芝地区	7,433	212	1,381	0	0
芝大門二丁目	68,694	芝地区	2,276	0	241	0	0
芝公園一丁目	69,868	芝地区	15,086	293	1,943	0	0
芝公園二丁目	98,628	芝地区	15,614	860	746	305	0
芝公園三丁目	220,165	芝地区	68,593	2,963	1,383	4,353	0
芝公園四丁目	264,684	芝地区	112,369	18,272	0	7,345	0
虎ノ門一丁目	130,033	芝地区	8,697	10	4,155	0	0
虎ノ門二丁目	127,811	芝地区	16,648	809	1,763	0	0
虎ノ門三丁目	126,633	芝地区	18,361	930	1,057	2,047	0
虎ノ門四丁目	85,123	芝地区	23,057	223	245	0	0
虎ノ門五丁目	78,623	芝地区	12,196	390	2,420	0	0
愛宕一丁目	36,549	芝地区	14,447	252	151	595	0
愛宕二丁目	40,768	芝地区	19,172	430	306	84	0
芝地区 計	4,482,671	芝地区	684,364	53,902	58,043	48,209	22,441
麻布狸穴町	19,978	麻布地区	4,842	65	399	520	0
麻布永坂町	50,477	麻布地区	21,829	1,379	381	0	0
南麻布一丁目	158,876	麻布地区	21,689	1,443	1,286	454	502
南麻布二丁目	143,077	麻布地区	14,107	659	1,243	131	1,037
南麻布三丁目	192,487	麻布地区	33,899	3,803	4,258	1,396	550
南麻布四丁目	261,656	麻布地区	66,895	10,341	4,489	701	1,631
南麻布五丁目	233,183	麻布地区	76,381	6,725	2,838	10,819	1,466
元麻布一丁目	94,750	麻布地区	25,354	1,552	1,105	0	0

緑被地 (㎡)	緑被地+ オープン スペース(㎡)	樹木 被覆率 (%)	草地率 (%)	屋上 緑地率 (%)	裸地率 (%)	水面率 (%)	緑被率 (%)	緑被地+ オープン スペース率 (%)	町丁目
7,765	7,765	10.89	0.56	0.17	0.00	0.00	11.61	11.61	芝一丁目
18,339	18,688	9.91	0.21	0.94	0.21	0.00	11.06	11.27	芝二丁目
15,425	16,059	8.95	0.16	0.91	0.41	0.00	10.03	10.44	芝三丁目
11,112	12,428	10.90	0.16	0.72	1.39	0.00	11.78	13.18	芝四丁目
23,955	25,906	9.65	0.31	1.18	0.91	0.00	11.14	12.05	芝五丁目
75,876	93,771	14.80	3.20	1.36	0.64	3.93	19.36	23.92	海岸一丁目
37,956	37,956	11.63	1.35	3.13	0.00	0.00	16.11	16.11	東新橋一丁目
4,998	4,998	5.25	0.01	1.56	0.00	0.00	6.81	6.81	東新橋二丁目
4,053	4,053	4.25	0.17	1.01	0.00	0.00	5.44	5.44	新橋一丁目
2,723	2,723	2.53	0.00	0.21	0.00	0.00	2.74	2.74	新橋二丁目
2,640	2,979	3.33	0.01	0.78	0.53	0.00	4.12	4.65	新橋三丁目
4,244	6,779	5.49	0.00	0.87	3.80	0.00	6.36	10.15	新橋四丁目
4,352	4,458	4.91	0.05	0.89	0.14	0.00	5.85	5.99	新橋五丁目
5,652	5,652	6.38	0.00	0.82	0.00	0.00	7.20	7.20	新橋六丁目
8,716	8,716	6.66	0.08	1.64	0.00	0.00	8.38	8.38	西新橋一丁目
9,356	10,131	8.34	1.02	0.68	0.83	0.00	10.04	10.87	西新橋二丁目
9,353	10,132	5.63	0.08	2.48	0.68	0.00	8.19	8.87	西新橋三丁目
37,477	50,775	13.15	0.81	2.26	3.72	2.03	16.21	21.96	三田一丁目
100,266	112,032	28.72	2.02	0.76	3.09	0.61	31.50	35.20	三田二丁目
24,539	24,573	13.08	0.67	1.07	0.02	0.00	14.82	14.84	三田三丁目
6,181	6,504	4.80	0.03	2.19	0.37	0.00	7.02	7.39	浜松町一丁目
5,948	9,767	4.49	0.01	2.76	4.15	0.51	7.26	11.92	浜松町二丁目
9,025	9,025	8.85	0.25	1.64	0.00	0.00	10.75	10.75	芝大門一丁目
2,516	2,516	3.31	0.00	0.35	0.00	0.00	3.66	3.66	芝大門二丁目
17,322	17,322	21.59	0.42	2.78	0.00	0.00	24.79	24.79	芝公園一丁目
17,220	17,525	15.83	0.87	0.76	0.31	0.00	17.46	17.77	芝公園二丁目
72,940	77,293	31.16	1.35	0.63	1.98	0.00	33.13	35.11	芝公園三丁目
130,641	137,986	42.45	6.90	0.00	2.78	0.00	49.36	52.13	芝公園四丁目
12,861	12,861	6.69	0.01	3.20	0.00	0.00	9.89	9.89	虎ノ門一丁目
19,220	19,220	13.03	0.63	1.38	0.00	0.00	15.04	15.04	虎ノ門二丁目
20,348	22,395	14.50	0.73	0.83	1.62	0.00	16.07	17.69	虎ノ門三丁目
23,525	23,525	27.09	0.26	0.29	0.00	0.00	27.64	27.64	虎ノ門四丁目
15,007	15,007	15.51	0.50	3.08	0.00	0.00	19.09	19.09	虎ノ門五丁目
14,851	15,446	39.53	0.69	0.41	1.63	0.00	40.63	42.26	愛宕一丁目
19,907	19,992	47.03	1.05	0.75	0.21	0.00	48.83	49.04	愛宕二丁目
796,308	866,958	15.27	1.20	1.29	1.08	0.50	17.76	19.34	芝地区 計
5,306	5,826	24.24	0.33	2.00	2.60	0.00	26.56	29.17	麻布狸穴町
23,590	23,590	43.25	2.73	0.76	0.00	0.00	46.73	46.73	麻布永坂町
24,418	25,374	13.65	0.91	0.81	0.29	0.32	15.37	15.97	南麻布一丁目
16,009	17,177	9.86	0.46	0.87	0.09	0.72	11.19	12.01	南麻布二丁目
41,960	43,906	17.61	1.98	2.21	0.73	0.29	21.80	22.81	南麻布三丁目
81,726	84,058	25.57	3.95	1.72	0.27	0.62	31.23	32.13	南麻布四丁目
85,944	98,230	32.76	2.88	1.22	4.64	0.63	36.86	42.13	南麻布五丁目
28,010	28,010	26.76	1.64	1.17	0.00	0.00	29.56	29.56	元麻布一丁目

町丁目	調査区域 面積 (㎡)	総合支所	樹木 被覆地 (㎡)	草地 (㎡)	屋上 緑地 (㎡)	裸地 (㎡)	水面 (㎡)
元麻布二丁目	141,104	麻布地区	24,396	923	2,532	6,467	176
元麻布三丁目	140,354	麻布地区	26,992	3,021	2,074	1,203	0
西麻布一丁目	93,779	麻布地区	7,144	593	379	150	0
西麻布二丁目	143,354	麻布地区	15,243	928	882	685	0
西麻布三丁目	188,761	麻布地区	26,149	1,734	2,609	2,008	0
西麻布四丁目	169,710	麻布地区	25,224	780	2,226	4,922	0
六本木一丁目	151,165	麻布地区	47,565	704	5,109	48	0
六本木二丁目	73,981	麻布地区	20,223	4,875	128	0	920
六本木三丁目	188,970	麻布地区	19,696	869	3,668	0	0
六本木四丁目	94,804	麻布地区	10,590	983	1,244	5,208	0
六本木五丁目	203,207	麻布地区	41,340	4,006	3,377	5,182	87
六本木六丁目	209,017	麻布地区	37,704	6,207	10,634	3,591	501
六本木七丁目	277,735	麻布地区	42,639	10,428	2,767	12,473	0
麻布台一丁目	122,741	麻布地区	9,191	1,177	285	3,143	105
麻布台二丁目	57,759	麻布地区	14,509	1,156	1,163	0	0
麻布台三丁目	37,895	麻布地区	4,637	65	147	0	0
麻布十番一丁目	56,658	麻布地区	3,093	47	424	0	0
麻布十番二丁目	66,832	麻布地区	3,850	0	527	488	0
麻布十番三丁目	33,414	麻布地区	925	0	123	0	0
麻布十番四丁目	17,086	麻布地区	1,404	0	47	0	709
東麻布一丁目	90,873	麻布地区	6,841	324	851	1,023	0
東麻布二丁目	100,701	麻布地区	6,637	685	862	384	574
東麻布三丁目	43,349	麻布地区	2,816	232	249	0	122
麻布地区 計	3,857,733	麻布地区	663,803	65,703	58,306	60,995	8,380
元赤坂一丁目	87,762	赤坂地区	10,435	556	1,464	0	5,674
元赤坂二丁目	723,221	赤坂地区	464,785	81,855	98	8,702	20,891
赤坂一丁目	153,316	赤坂地区	36,046	1,643	4,041	139	0
赤坂二丁目	208,052	赤坂地区	21,408	1,469	3,032	932	0
赤坂三丁目	95,365	赤坂地区	3,051	361	694	137	0
赤坂四丁目	151,793	赤坂地区	22,069	1,343	2,425	507	0
赤坂五丁目	106,982	赤坂地区	24,344	845	1,787	138	0
赤坂六丁目	182,849	赤坂地区	40,475	1,689	2,882	222	66
赤坂七丁目	163,341	赤坂地区	29,387	2,824	1,035	2,383	0
赤坂八丁目	176,340	赤坂地区	33,032	2,997	3,808	0	0
赤坂九丁目	176,962	赤坂地区	43,081	7,474	4,144	997	1,185
南青山一丁目	164,558	赤坂地区	29,369	11,203	968	554	0
南青山二丁目	502,230	赤坂地区	137,776	38,342	2,246	1,659	9
南青山三丁目	128,810	赤坂地区	12,716	1,865	1,532	567	0
南青山四丁目	207,222	赤坂地区	37,450	4,343	1,908	878	0
南青山五丁目	162,614	赤坂地区	16,192	704	2,828	1,169	0
南青山六丁目	133,981	赤坂地区	28,492	1,013	844	594	54
南青山七丁目	99,454	赤坂地区	14,344	833	890	186	0
北青山一丁目	150,369	赤坂地区	60,392	5,670	485	6,425	0
北青山二丁目	200,529	赤坂地区	24,695	15,031	1,968	9,155	0
北青山三丁目	151,246	赤坂地区	20,591	5,043	2,433	423	42
赤坂地区 計	4,126,999	赤坂地区	1,110,130	187,106	41,511	35,768	27,921



緑被地 (㎡)	緑被地+ オープン スペース(㎡)	樹木 被覆率 (%)	草地率 (%)	屋上 緑地率 (%)	裸地率 (%)	水面率 (%)	緑被率 (%)	緑被地+ オープン スペース率 (%)	町丁目
27,851	34,494	17.29	0.65	1.79	4.58	0.12	19.74	24.45	元麻布二丁目
32,086	33,290	19.23	2.15	1.48	0.86	0.00	22.86	23.72	元麻布三丁目
8,115	8,265	7.62	0.63	0.40	0.16	0.00	8.65	8.81	西麻布一丁目
17,053	17,738	10.63	0.65	0.61	0.48	0.00	11.90	12.37	西麻布二丁目
30,491	32,499	13.85	0.92	1.38	1.06	0.00	16.15	17.22	西麻布三丁目
28,230	33,152	14.86	0.46	1.31	2.90	0.00	16.63	19.53	西麻布四丁目
53,378	53,426	31.47	0.47	3.38	0.03	0.00	35.31	35.34	六本木一丁目
25,226	26,146	27.34	6.59	0.17	0.00	1.24	34.10	35.34	六本木二丁目
24,233	24,233	10.42	0.46	1.94	0.00	0.00	12.82	12.82	六本木三丁目
12,817	18,024	11.17	1.04	1.31	5.49	0.00	13.52	19.01	六本木四丁目
48,723	53,991	20.34	1.97	1.66	2.55	0.04	23.98	26.57	六本木五丁目
54,545	58,637	18.04	2.97	5.09	1.72	0.24	26.10	28.05	六本木六丁目
55,834	68,307	15.35	3.75	1.00	4.49	0.00	20.10	24.59	六本木七丁目
10,653	13,901	7.49	0.96	0.23	2.56	0.09	8.68	11.33	麻布台一丁目
16,828	16,828	25.12	2.00	2.01	0.00	0.00	29.14	29.14	麻布台二丁目
4,849	4,849	12.24	0.17	0.39	0.00	0.00	12.80	12.80	麻布台三丁目
3,564	3,564	5.46	0.08	0.75	0.00	0.00	6.29	6.29	麻布十番一丁目
4,378	4,866	5.76	0.00	0.79	0.73	0.00	6.55	7.28	麻布十番二丁目
1,047	1,047	2.77	0.00	0.37	0.00	0.00	3.13	3.13	麻布十番三丁目
1,451	2,160	8.22	0.00	0.28	0.00	4.15	8.49	12.64	麻布十番四丁目
8,015	9,038	7.53	0.36	0.94	1.13	0.00	8.82	9.95	東麻布一丁目
8,184	9,142	6.59	0.68	0.86	0.38	0.57	8.13	9.08	東麻布二丁目
3,297	3,419	6.50	0.54	0.57	0.00	0.28	7.61	7.89	東麻布三丁目
787,812	857,187	17.21	1.70	1.51	1.58	0.22	20.42	22.22	麻布地区 計
12,455	18,129	11.89	0.63	1.67	0.00	6.47	14.19	20.66	元赤坂一丁目
546,738	576,331	64.27	11.32	0.01	1.20	2.89	75.60	79.69	元赤坂二丁目
41,731	41,870	23.51	1.07	2.64	0.09	0.00	27.22	27.31	赤坂一丁目
25,910	26,842	10.29	0.71	1.46	0.45	0.00	12.45	12.90	赤坂二丁目
4,106	4,244	3.20	0.38	0.73	0.14	0.00	4.31	4.45	赤坂三丁目
25,837	26,344	14.54	0.88	1.60	0.33	0.00	17.02	17.36	赤坂四丁目
26,976	27,113	22.75	0.79	1.67	0.13	0.00	25.22	25.34	赤坂五丁目
45,046	45,334	22.14	0.92	1.58	0.12	0.04	24.64	24.79	赤坂六丁目
33,246	35,629	17.99	1.73	0.63	1.46	0.00	20.35	21.81	赤坂七丁目
39,836	39,836	18.73	1.70	2.16	0.00	0.00	22.59	22.59	赤坂八丁目
54,699	56,881	24.34	4.22	2.34	0.56	0.67	30.91	32.14	赤坂九丁目
41,540	42,095	17.85	6.81	0.59	0.34	0.00	25.24	25.58	南青山一丁目
178,364	180,032	27.43	7.63	0.45	0.33	0.00	35.51	35.85	南青山二丁目
16,112	16,679	9.87	1.45	1.19	0.44	0.00	12.51	12.95	南青山三丁目
43,701	44,579	18.07	2.10	0.92	0.42	0.00	21.09	21.51	南青山四丁目
19,724	20,893	9.96	0.43	1.74	0.72	0.00	12.13	12.85	南青山五丁目
30,350	30,998	21.27	0.76	0.63	0.44	0.04	22.65	23.14	南青山六丁目
16,067	16,253	14.42	0.84	0.89	0.19	0.00	16.16	16.34	南青山七丁目
66,548	72,973	40.16	3.77	0.32	4.27	0.00	44.26	48.53	北青山一丁目
41,694	50,850	12.32	7.50	0.98	4.57	0.00	20.79	25.36	北青山二丁目
28,067	28,532	13.61	3.33	1.61	0.28	0.03	18.56	18.86	北青山三丁目
1,338,747	1,402,437	26.90	4.53	1.01	0.87	0.68	32.44	33.98	赤坂地区 計

町丁目	調査区域 面積 (㎡)	総合支所	樹木 被覆地 (㎡)	草地 (㎡)	屋上 緑地 (㎡)	裸地 (㎡)	水面 (㎡)
三田四丁目	242,854	高輪地区	54,624	4,393	1,573	10,944	37
三田五丁目	115,158	高輪地区	11,556	149	319	297	0
高輪一丁目	248,595	高輪地区	56,588	3,891	1,148	6,289	0
高輪二丁目	330,186	高輪地区	63,188	6,013	2,284	1,260	56
高輪三丁目	436,152	高輪地区	109,769	4,448	3,875	7,721	815
高輪四丁目	314,670	高輪地区	70,005	8,835	3,190	12	0
白金一丁目	135,543	高輪地区	11,982	2,885	650	1,654	1,021
白金二丁目	154,777	高輪地区	44,862	5,174	1,149	5,648	16
白金三丁目	106,877	高輪地区	8,002	703	604	495	26
白金四丁目	156,877	高輪地区	44,749	6,645	1,456	3,484	0
白金五丁目	97,029	高輪地区	10,416	965	326	1,663	1,060
白金六丁目	119,977	高輪地区	19,581	895	422	395	0
白金台一丁目	147,576	高輪地区	40,416	2,987	593	25	436
白金台二丁目	151,718	高輪地区	30,940	1,364	973	2,147	0
白金台三丁目	159,213	高輪地区	33,742	1,267	797	3,092	0
白金台四丁目	161,583	高輪地区	34,864	6,777	931	2,000	172
白金台五丁目	362,827	高輪地区	233,387	4,971	1,622	1,898	1,472
高輪地区 計	3,441,612	高輪地区	878,673	62,362	21,912	49,024	5,110
芝浦一丁目	287,447	芝浦港南地区	30,750	5,483	3,130	6,337	24,033
芝浦二丁目	143,201	芝浦港南地区	16,573	246	587	0	22,148
芝浦三丁目	261,375	芝浦港南地区	32,381	3,082	3,448	0	17,906
芝浦四丁目	550,667	芝浦港南地区	69,744	6,877	3,752	11,086	72,539
海岸二丁目	163,955	芝浦港南地区	11,066	1,224	317	0	20,768
海岸三丁目	589,977	芝浦港南地区	40,625	5,995	1,038	4,156	37,518
港南一丁目	411,673	芝浦港南地区	70,105	22,671	5,901	0	32,016
港南二丁目	688,749	芝浦港南地区	42,715	5,964	10,593	27,350	21,358
港南三丁目	230,046	芝浦港南地区	27,800	7,009	1,370	16,180	21,560
港南四丁目	431,734	芝浦港南地区	80,351	55,468	2,933	10,898	34,953
港南五丁目	441,271	芝浦港南地区	29,917	4,834	2,564	3,536	0
台場一丁目	427,147	芝浦港南地区	126,078	35,987	3,131	1,989	0
台場二丁目	223,640	芝浦港南地区	28,913	6,414	3,044	262	0
芝浦港南地区 計	4,850,882	芝浦港南地区	607,018	161,256	41,808	81,793	304,800
区全体	20,759,896		3,943,988	530,329	221,580	275,789	368,652

緑被地 (㎡)	緑被地+ オープン スペース(㎡)	樹木 被覆率 (%)	草地率 (%)	屋上 緑地率 (%)	裸地率 (%)	水面率 (%)	緑被率 (%)	緑被地+ オープン スペース率 (%)	町丁目
60,589	71,570	22.49	1.81	0.65	4.51	0.02	24.95	29.47	三田四丁目
12,024	12,320	10.04	0.13	0.28	0.26	0.00	10.44	10.70	三田五丁目
61,628	67,917	22.76	1.57	0.46	2.53	0.00	24.79	27.32	高輪一丁目
71,485	72,802	19.14	1.82	0.69	0.38	0.02	21.65	22.05	高輪二丁目
118,092	126,628	25.17	1.02	0.89	1.77	0.19	27.08	29.03	高輪三丁目
82,031	82,043	22.25	2.81	1.01	0.00	0.00	26.07	26.07	高輪四丁目
15,518	18,192	8.84	2.13	0.48	1.22	0.75	11.45	13.42	白金一丁目
51,184	56,848	28.98	3.34	0.74	3.65	0.01	33.07	36.73	白金二丁目
9,309	9,830	7.49	0.66	0.56	0.46	0.02	8.71	9.20	白金三丁目
52,849	56,334	28.52	4.24	0.93	2.22	0.00	33.69	35.91	白金四丁目
11,707	14,430	10.74	0.99	0.34	1.71	1.09	12.07	14.87	白金五丁目
20,899	21,294	16.32	0.75	0.35	0.33	0.00	17.42	17.75	白金六丁目
43,996	44,457	27.39	2.02	0.40	0.02	0.30	29.81	30.12	白金台一丁目
33,277	35,424	20.39	0.90	0.64	1.42	0.00	21.93	23.35	白金台二丁目
35,806	38,897	21.19	0.80	0.50	1.94	0.00	22.49	24.43	白金台三丁目
42,572	44,744	21.58	4.19	0.58	1.24	0.11	26.35	27.69	白金台四丁目
239,980	243,350	64.32	1.37	0.45	0.52	0.41	66.14	67.07	白金台五丁目
962,947	1,017,081	25.53	1.81	0.64	1.42	0.15	27.98	29.55	高輪地区 計
39,364	69,734	10.70	1.91	1.09	2.20	8.36	13.69	24.26	芝浦一丁目
17,406	39,554	11.57	0.17	0.41	0.00	15.47	12.16	27.62	芝浦二丁目
38,911	56,817	12.39	1.18	1.32	0.00	6.85	14.89	21.74	芝浦三丁目
80,372	163,997	12.67	1.25	0.68	2.01	13.17	14.60	29.78	芝浦四丁目
12,608	33,376	6.75	0.75	0.19	0.00	12.67	7.69	20.36	海岸二丁目
47,658	89,332	6.89	1.02	0.18	0.70	6.36	8.08	15.14	海岸三丁目
98,677	130,693	17.03	5.51	1.43	0.00	7.78	23.97	31.75	港南一丁目
59,272	107,981	6.20	0.87	1.54	3.97	3.10	8.61	15.68	港南二丁目
36,179	73,919	12.08	3.05	0.60	7.03	9.37	15.73	32.13	港南三丁目
138,752	184,603	18.61	12.85	0.68	2.52	8.10	32.14	42.76	港南四丁目
37,315	40,851	6.78	1.10	0.58	0.80	0.00	8.46	9.26	港南五丁目
165,197	167,186	29.52	8.43	0.73	0.47	0.00	38.67	39.14	台場一丁目
38,371	38,632	12.93	2.87	1.36	0.12	0.00	17.16	17.27	台場二丁目
810,082	1,196,676	12.51	3.32	0.86	1.69	6.28	16.70	24.67	芝浦港南地区 計
4,695,897	5,340,338	19.00	2.55	1.07	1.33	1.78	22.62	25.72	区全体

※ 調査区域面積は行政界図形面積とするため、区公表面積と異なる

※ 緑被地は樹木被覆地、草地、屋上緑地とする

※ オープンスペースは樹木被覆地、草地、屋上緑地、裸地、水面とする

※ 面積は小数第1位、率は小数第3位を四捨五入により集計値が合わない場合がある

## 町丁目別緑被地等の推移

町丁目	総合支所	平成28年度 調査区域面積 (ha)	令和3年度 調査区域面積 (ha)	平成28年度 緑被地面積 (㎡)	令和3年度 緑被地面積 (㎡)
芝一丁目	芝地区	6.69	6.69	6,318	7,765
芝二丁目	芝地区	16.58	16.58	14,242	18,339
芝三丁目	芝地区	15.38	15.38	12,114	15,425
芝四丁目	芝地区	9.43	9.43	9,292	11,112
芝五丁目	芝地区	21.50	21.50	22,050	23,955
海岸一丁目	芝地区	38.97	39.20	75,444	75,876
東新橋一丁目	芝地区	23.60	23.56	36,667	37,956
東新橋二丁目	芝地区	7.29	7.34	4,259	4,998
新橋一丁目	芝地区	7.45	7.45	2,618	4,053
新橋二丁目	芝地区	9.96	9.96	2,456	2,723
新橋三丁目	芝地区	6.41	6.41	2,134	2,640
新橋四丁目	芝地区	6.67	6.68	2,934	4,244
新橋五丁目	芝地区	7.44	7.44	4,159	4,352
新橋六丁目	芝地区	7.85	7.85	4,369	5,652
西新橋一丁目	芝地区	10.40	10.40	5,530	8,716
西新橋二丁目	芝地区	9.32	9.32	8,425	9,356
西新橋三丁目	芝地区	11.43	11.43	6,793	9,353
三田一丁目	芝地区	23.12	23.12	39,567	37,477
三田二丁目	芝地区	31.83	31.83	98,360	100,266
三田三丁目	芝地区	16.55	16.55	24,143	24,539
浜松町一丁目	芝地区	8.81	8.81	3,774	6,181
浜松町二丁目	芝地区	8.19	8.19	4,382	5,948
芝大門一丁目	芝地区	8.40	8.40	7,692	9,025
芝大門二丁目	芝地区	6.87	6.87	1,971	2,516
芝公園一丁目	芝地区	6.99	6.99	13,313	17,322
芝公園二丁目	芝地区	9.86	9.86	16,147	17,220
芝公園三丁目	芝地区	22.02	22.02	74,019	72,940
芝公園四丁目	芝地区	26.47	26.47	134,063	130,641
虎ノ門一丁目	芝地区	13.00	13.00	10,322	12,861
虎ノ門二丁目	芝地区	12.78	12.78	8,553	19,220
虎ノ門三丁目	芝地区	12.66	12.66	21,022	20,348
虎ノ門四丁目	芝地区	8.51	8.51	19,611	23,525
虎ノ門五丁目	芝地区	7.86	7.86	18,132	15,007
愛宕一丁目	芝地区	3.65	3.65	15,077	14,851
愛宕二丁目	芝地区	4.08	4.08	19,446	19,907
芝地区 計	芝地区	448.04	448.27	749,397	796,308
麻布狸穴町	麻布地区	2.00	2.00	4,940	5,306
麻布永坂町	麻布地区	5.05	5.05	23,681	23,590
南麻布一丁目	麻布地区	15.89	15.89	21,785	24,418
南麻布二丁目	麻布地区	14.31	14.31	13,571	16,009
南麻布三丁目	麻布地区	19.25	19.25	41,284	41,960
南麻布四丁目	麻布地区	26.17	26.17	79,828	81,726
南麻布五丁目	麻布地区	23.32	23.32	84,869	85,944
元麻布一丁目	麻布地区	9.47	9.47	29,335	28,010

緑被地面積 増減 (H28→R3) (㎡)	平成28年度 緑被率 (%)	令和3年度 緑被率 (%)	緑被地面積 増減率 (%)	緑被率増減 (H28→R3) (ポイント)	町丁目
1446.58	9.45	11.61	2.16	2.16	芝一丁目
4,097	8.59	11.06	2.47	2.47	芝二丁目
3,311	7.88	10.03	2.15	2.15	芝三丁目
1,821	9.85	11.78	1.93	1.93	芝四丁目
1,905	10.25	11.14	0.89	0.89	芝五丁目
431	19.36	19.36	0.11	△ 0.00	海岸一丁目
1,289	15.53	16.11	0.55	0.58	東新橋一丁目
739	5.84	6.81	1.01	0.97	東新橋二丁目
1,435	3.51	5.44	1.93	1.93	新橋一丁目
267	2.47	2.74	0.27	0.27	新橋二丁目
506	3.33	4.12	0.79	0.79	新橋三丁目
1,310	4.40	6.36	1.96	1.96	新橋四丁目
193	5.59	5.85	0.26	0.26	新橋五丁目
1,282	5.57	7.20	1.63	1.63	新橋六丁目
3,187	5.32	8.38	3.06	3.06	西新橋一丁目
932	9.04	10.04	1.00	1.00	西新橋二丁目
2,560	5.94	8.19	2.24	2.24	西新橋三丁目
△ 2,091	17.12	16.21	△ 0.90	△ 0.90	三田一丁目
1,907	30.90	31.50	0.60	0.60	三田二丁目
396	14.58	14.82	0.24	0.24	三田三丁目
2,407	4.29	7.02	2.73	2.73	浜松町一丁目
1,565	5.35	7.26	1.91	1.91	浜松町二丁目
1,334	9.16	10.75	1.59	1.59	芝大門一丁目
546	2.87	3.66	0.79	0.79	芝大門二丁目
4,009	19.05	24.79	5.74	5.74	芝公園一丁目
1,073	16.37	17.46	1.09	1.09	芝公園二丁目
△ 1,079	33.62	33.13	△ 0.49	△ 0.49	芝公園三丁目
△ 3,422	50.65	49.36	△ 1.29	△ 1.29	芝公園四丁目
2,539	7.94	9.89	1.95	1.95	虎ノ門一丁目
10,668	6.69	15.04	8.35	8.35	虎ノ門二丁目
△ 674	16.60	16.07	△ 0.53	△ 0.53	虎ノ門三丁目
3,914	23.04	27.64	4.60	4.60	虎ノ門四丁目
△ 3,125	23.06	19.09	△ 3.98	△ 3.98	虎ノ門五丁目
△ 226	41.25	40.63	△ 0.62	△ 0.62	愛宕一丁目
461	47.70	48.83	1.13	1.13	愛宕二丁目
46,911	16.73	17.76	1.05	1.04	芝地区 計
366	24.73	26.56	1.83	1.83	麻布狸穴町
△ 91	46.91	46.73	△ 0.18	△ 0.18	麻布永坂町
2,633	13.71	15.37	1.66	1.66	南麻布一丁目
2,438	9.48	11.19	1.70	1.70	南麻布二丁目
676	21.45	21.80	0.35	0.35	南麻布三丁目
1,897	30.51	31.23	0.73	0.73	南麻布四丁目
1,076	36.40	36.86	0.46	0.46	南麻布五丁目
△ 1,326	30.96	29.56	△ 1.40	△ 1.40	元麻布一丁目

町丁目	総合支所	平成28年度 調査区域面積 (ha)	令和3年度 調査区域面積 (ha)	平成28年度 緑被地面積 (㎡)	令和3年度 緑被地面積 (㎡)
元麻布二丁目	麻布地区	14.11	14.11	27,111	27,851
元麻布三丁目	麻布地区	14.04	14.04	29,917	32,086
西麻布一丁目	麻布地区	9.38	9.38	6,157	8,115
西麻布二丁目	麻布地区	14.34	14.34	15,944	17,053
西麻布三丁目	麻布地区	18.88	18.88	26,203	30,491
西麻布四丁目	麻布地区	16.97	16.97	28,677	28,230
六本木一丁目	麻布地区	15.12	15.12	53,194	53,378
六本木二丁目	麻布地区	7.40	7.40	24,082	25,226
六本木三丁目	麻布地区	18.90	18.90	16,964	24,233
六本木四丁目	麻布地区	9.48	9.48	9,752	12,817
六本木五丁目	麻布地区	20.32	20.32	46,549	48,723
六本木六丁目	麻布地区	20.90	20.90	46,326	54,545
六本木七丁目	麻布地区	27.77	27.77	56,453	55,834
麻布台一丁目	麻布地区	12.27	12.27	22,551	10,653
麻布台二丁目	麻布地区	5.78	5.78	15,180	16,828
麻布台三丁目	麻布地区	3.79	3.79	4,003	4,849
麻布十番一丁目	麻布地区	5.67	5.67	3,022	3,564
麻布十番二丁目	麻布地区	6.68	6.68	3,657	4,378
麻布十番三丁目	麻布地区	3.34	3.34	854	1,047
麻布十番四丁目	麻布地区	1.71	1.71	1,171	1,451
東麻布一丁目	麻布地区	9.09	9.09	6,670	8,015
東麻布二丁目	麻布地区	10.07	10.07	7,391	8,184
東麻布三丁目	麻布地区	4.33	4.33	2,834	3,297
麻布地区 計	麻布地区	385.77	385.77	753,953	787,812
元赤坂一丁目	赤坂地区	9.30	8.78	12,331	12,455
元赤坂二丁目	赤坂地区	71.80	72.32	546,859	546,738
赤坂一丁目	赤坂地区	15.33	15.33	33,117	41,731
赤坂二丁目	赤坂地区	20.81	20.81	25,074	25,910
赤坂三丁目	赤坂地区	9.54	9.54	3,135	4,106
赤坂四丁目	赤坂地区	15.18	15.18	20,053	25,837
赤坂五丁目	赤坂地区	10.70	10.70	23,778	26,976
赤坂六丁目	赤坂地区	18.28	18.28	41,882	45,046
赤坂七丁目	赤坂地区	16.33	16.33	32,430	33,246
赤坂八丁目	赤坂地区	17.63	17.63	37,174	39,836
赤坂九丁目	赤坂地区	17.70	17.70	51,358	54,699
南青山一丁目	赤坂地区	16.46	16.46	37,410	41,540
南青山二丁目	赤坂地区	50.94	50.22	199,564	178,364
南青山三丁目	赤坂地区	12.88	12.88	11,480	16,112
南青山四丁目	赤坂地区	20.72	20.72	42,424	43,701
南青山五丁目	赤坂地区	16.26	16.26	15,673	19,724
南青山六丁目	赤坂地区	13.40	13.40	28,435	30,350
南青山七丁目	赤坂地区	9.95	9.95	14,087	16,067
北青山一丁目	赤坂地区	15.04	15.04	64,300	66,548
北青山二丁目	赤坂地区	20.05	20.05	38,669	41,694
北青山三丁目	赤坂地区	15.12	15.12	32,855	28,067
赤坂地区 計	赤坂地区	413.42	412.70	1,312,086	1,338,747

緑被地面積 増減 (H28→R3) (㎡)	平成28年度 緑被率 (%)	令和3年度 緑被率 (%)	緑被地面積 増減率 (%)	緑被率増減 (H28→R3) (ポイント)	町丁目
740	19.21	19.74	0.52	0.52	元麻布二丁目
2,170	21.32	22.86	1.55	1.55	元麻布三丁目
1,959	6.57	8.65	2.09	2.09	西麻布一丁目
1,109	11.12	11.90	0.77	0.77	西麻布二丁目
4,288	13.88	16.15	2.27	2.27	西麻布三丁目
△ 447	16.90	16.63	△ 0.26	△ 0.26	西麻布四丁目
183	35.19	35.31	0.12	0.12	六本木一丁目
1,144	32.55	34.10	1.55	1.55	六本木二丁目
7,269	8.98	12.82	3.85	3.85	六本木三丁目
3,065	10.29	13.52	3.23	3.23	六本木四丁目
2,174	22.91	23.98	1.07	1.07	六本木五丁目
8,219	22.16	26.10	3.93	3.93	六本木六丁目
△ 619	20.33	20.10	△ 0.22	△ 0.22	六本木七丁目
△ 11,897	18.37	8.68	△ 9.69	△ 9.69	麻布台一丁目
1,649	26.28	29.14	2.85	2.85	麻布台二丁目
847	10.56	12.80	2.23	2.23	麻布台三丁目
542	5.33	6.29	0.96	0.96	麻布十番一丁目
721	5.47	6.55	1.08	1.08	麻布十番二丁目
193	2.56	3.13	0.58	0.58	麻布十番三丁目
280	6.85	8.49	1.64	1.64	麻布十番四丁目
1,346	7.34	8.82	1.48	1.48	東麻布一丁目
793	7.34	8.13	0.79	0.79	東麻布二丁目
463	6.54	7.61	1.07	1.07	東麻布三丁目
33,859	19.54	20.42	0.88	0.88	麻布地区 計
124	13.26	14.19	0.14	0.93	元赤坂一丁目
△ 121	76.16	75.60	△ 0.02	△ 0.57	元赤坂二丁目
8,614	21.60	27.22	5.62	5.62	赤坂一丁目
836	12.05	12.45	0.40	0.40	赤坂二丁目
972	3.29	4.31	1.02	1.02	赤坂三丁目
5,784	13.21	17.02	3.81	3.81	赤坂四丁目
3,198	22.23	25.22	2.99	2.99	赤坂五丁目
3,164	22.91	24.64	1.73	1.73	赤坂六丁目
816	19.85	20.35	0.50	0.50	赤坂七丁目
2,662	21.08	22.59	1.51	1.51	赤坂八丁目
3,341	29.02	30.91	1.89	1.89	赤坂九丁目
4,130	22.73	25.24	2.51	2.51	南青山一丁目
△ 21,200	39.17	35.51	△ 4.22	△ 3.66	南青山二丁目
4,633	8.91	12.51	3.60	3.60	南青山三丁目
1,277	20.47	21.09	0.62	0.62	南青山四丁目
4,050	9.64	12.13	2.49	2.49	南青山五丁目
1,914	21.22	22.65	1.43	1.43	南青山六丁目
1,980	14.16	16.16	1.99	1.99	南青山七丁目
2,248	42.76	44.26	1.49	1.50	北青山一丁目
3,025	19.28	20.79	1.51	1.51	北青山二丁目
△ 4,788	21.72	18.56	△ 3.17	△ 3.17	北青山三丁目
26,661	31.74	32.44	0.65	0.70	赤坂地区 計

町丁目	総合支所	平成28年度 調査区域面積 (ha)	令和3年度 調査区域面積 (ha)	平成28年度 緑被地面積 (㎡)	令和3年度 緑被地面積 (㎡)
三田四丁目	高輪地区	24.29	24.29	62,393	60,589
三田五丁目	高輪地区	11.52	11.52	10,591	12,024
高輪一丁目	高輪地区	24.86	24.86	60,316	61,628
高輪二丁目	高輪地区	33.02	33.02	67,105	71,485
高輪三丁目	高輪地区	43.62	43.62	116,676	118,092
高輪四丁目	高輪地区	31.47	31.47	75,906	82,031
白金一丁目	高輪地区	13.55	13.55	13,849	15,518
白金二丁目	高輪地区	15.48	15.48	50,334	51,184
白金三丁目	高輪地区	10.69	10.69	7,521	9,309
白金四丁目	高輪地区	15.69	15.69	55,123	52,849
白金五丁目	高輪地区	9.70	9.70	8,449	11,707
白金六丁目	高輪地区	12.00	12.00	19,370	20,899
白金台一丁目	高輪地区	14.76	14.76	43,023	43,996
白金台二丁目	高輪地区	15.17	15.17	31,014	33,277
白金台三丁目	高輪地区	15.92	15.92	35,389	35,806
白金台四丁目	高輪地区	16.16	16.16	42,787	42,572
白金台五丁目	高輪地区	36.28	36.28	239,137	239,980
高輪地区 計	高輪地区	344.16	344.16	938,983	962,947
芝浦一丁目	芝浦港南地区	29.31	28.74	50,803	39,364
芝浦二丁目	芝浦港南地区	12.09	14.32	12,908	17,406
芝浦三丁目	芝浦港南地区	25.66	26.14	31,139	38,911
芝浦四丁目	芝浦港南地区	54.56	55.07	78,845	80,372
海岸二丁目	芝浦港南地区	14.96	16.40	11,815	12,608
海岸三丁目	芝浦港南地区	58.57	59.00	42,796	47,658
港南一丁目	芝浦港南地区	41.99	41.17	89,318	98,677
港南二丁目	芝浦港南地区	69.45	68.87	50,941	59,272
港南三丁目	芝浦港南地区	27.61	23.00	33,983	36,179
港南四丁目	芝浦港南地区	41.88	43.17	127,984	138,752
港南五丁目	芝浦港南地区	44.12	44.13	31,594	37,315
台場一丁目	芝浦港南地区	42.72	42.71	168,360	165,197
台場二丁目	芝浦港南地区	22.36	22.36	37,693	38,371
芝浦港南地区 計	芝浦港南地区	485.31	485.09	768,179	810,082
区全体		2,076.70	2,075.99	4,522,598	4,695,897



緑被地面積 増減 (H28→R3) (㎡)	平成28年度 緑被率 (%)	令和3年度 緑被率 (%)	緑被地面積 増減率 (%)	緑被率増減 (H28→R3) (ポイント)	町丁目
△ 1,804	25.69	24.95	△ 0.74	△ 0.74	三田四丁目
1,433	9.20	10.44	1.24	1.24	三田五丁目
1,312	24.26	24.79	0.53	0.53	高輪一丁目
4,381	20.32	21.65	1.33	1.33	高輪二丁目
1,416	26.75	27.08	0.32	0.32	高輪三丁目
6,125	24.12	26.07	1.95	1.95	高輪四丁目
1,668	10.22	11.45	1.23	1.23	白金一丁目
850	32.52	33.07	0.55	0.55	白金二丁目
1,788	7.04	8.71	1.67	1.67	白金三丁目
△ 2,273	35.14	33.69	△ 1.45	△ 1.45	白金四丁目
3,258	8.71	12.07	3.36	3.36	白金五丁目
1,529	16.14	17.42	1.27	1.27	白金六丁目
974	29.15	29.81	0.66	0.66	白金台一丁目
2,263	20.44	21.93	1.49	1.49	白金台二丁目
417	22.23	22.49	0.26	0.26	白金台三丁目
△ 214	26.48	26.35	△ 0.13	△ 0.13	白金台四丁目
843	65.91	66.14	0.23	0.23	白金台五丁目
23,964	27.28	27.98	0.70	0.70	高輪地区 計
△ 11,439	17.33	13.69	△ 3.98	△ 3.64	芝浦一丁目
4,499	10.68	12.16	3.14	1.48	芝浦二丁目
7,772	12.14	14.89	2.97	2.75	芝浦三丁目
1,527	14.45	14.60	0.28	0.15	芝浦四丁目
792	7.90	7.69	0.48	△ 0.21	海岸二丁目
4,861	7.31	8.08	0.82	0.77	海岸三丁目
9,359	21.27	23.97	2.27	2.70	港南一丁目
8,332	7.33	8.61	1.21	1.27	港南二丁目
2,196	12.31	15.73	0.95	3.42	港南三丁目
10,768	30.56	32.14	2.49	1.58	港南四丁目
5,721	7.16	8.46	1.30	1.30	港南五丁目
△ 3,162	39.41	38.67	△ 0.74	△ 0.74	台場一丁目
677	16.85	17.16	0.30	0.30	台場二丁目
41,903	15.83	16.70	0.86	0.87	芝浦港南地区 計
173,299	21.78	22.62	0.83	0.84	区全体

※ 調査区域面積は行政界図形面積とするため、区公表面積と異なる

※ 「緑被地面積増減」は次式による：(令和3年度緑被地面積)－(平成28年度緑被地面積)

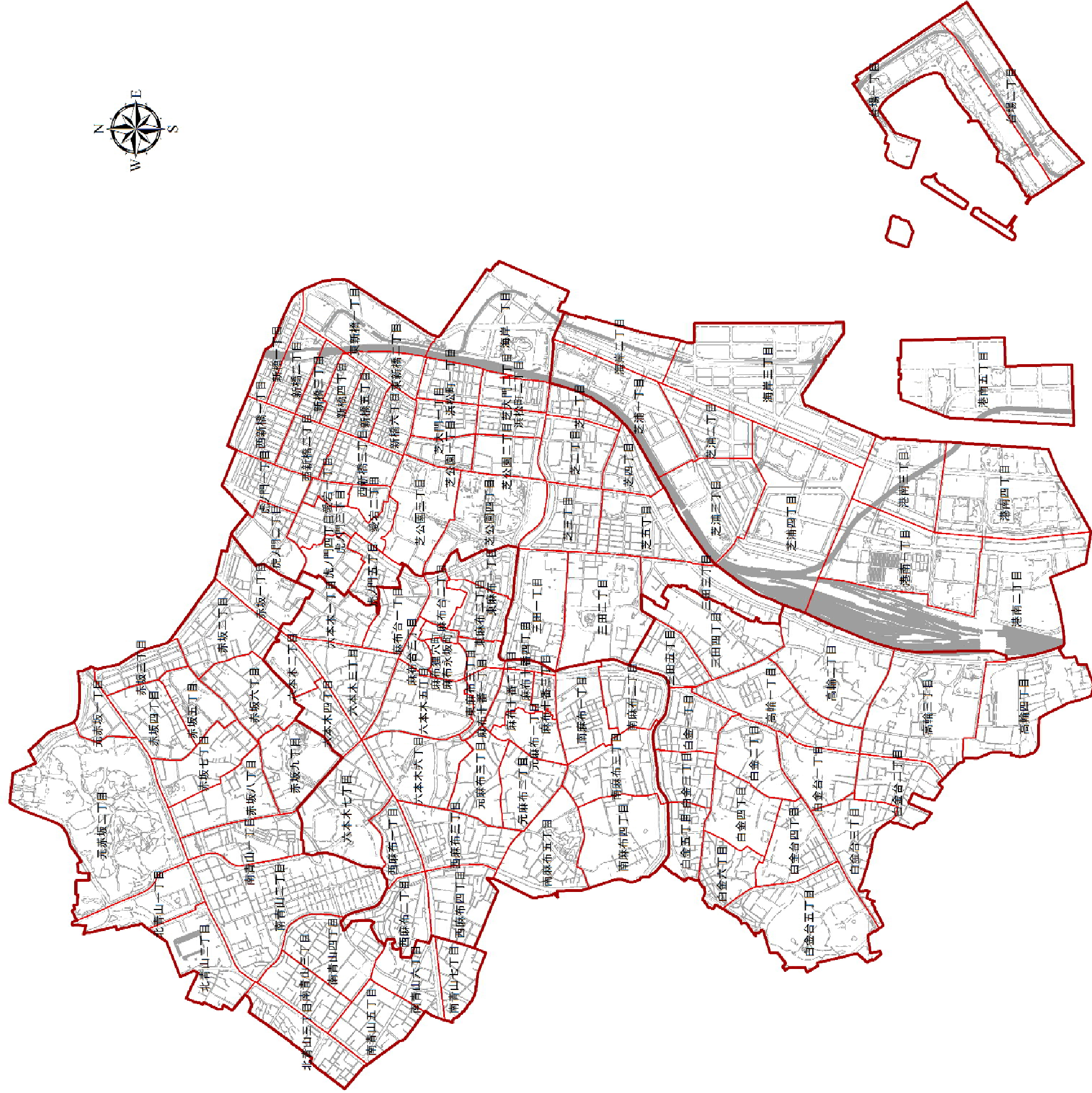
※ 「緑被地面積増減率」は次式による：(緑被地面積増減)÷(調査区域面積)×100

※ 「緑被率増減」は次式による：(令和3年度緑被率)－(平成28年度緑被率)

※ △：減少した数値

※ 面積は小数第1位、率は小数第3位を四捨五入により集計値が合わない場合がある

# 町丁目位置図



この地図は、東京都知事の承認を受けて、東京都縮尺2,500分の1地形図を利用して作成したものである。(承認番号)3都市基交著第60号

公園綠地綠被狀況一覽

公共施設綠被狀況一覽

## 公園緑地緑被状況一覧

名称	種別	総合支所	町丁目	公園面積 (㎡)	調査区域 面積 (㎡)	樹木 被覆地 (㎡)	草地 (㎡)	屋上 緑地 (㎡)
本芝公園	区立公園	芝地区	芝四丁目	4,298	4,392	1,690	16	0
浜崎公園	区立公園	芝地区	海岸一丁目	633	662	236	2	0
イタリア公園	区立公園	芝地区	東新橋一丁目	3,660	3,638	1,410	531	0
汐留西公園	区立公園	芝地区	東新橋二丁目	980	1,015	234	0	0
桜田公園	区立公園	芝地区	新橋三丁目	2,671	2,680	651	5	27
塩釜公園	区立公園	芝地区	新橋五丁目	842	841	445	0	0
南桜公園	区立公園	芝地区	西新橋二丁目	5,219	5,150	2,557	724	0
芝給水所公園	区立公園	芝地区	芝公園三丁目	11,062	11,044	1,805	514	47
芝公園	区立公園	芝地区	芝公園四丁目	13,522	13,643	5,241	4,557	0
西桜公園	区立公園	芝地区	虎ノ門一丁目	1,150	1,199	501	0	0
江戸見坂公園	区立公園	芝地区	虎ノ門二丁目	2,500	2,500	1,433	223	2
狸穴公園	区立公園	麻布地区	麻布狸穴町	1,772	1,746	1,043	23	0
本村公園	区立公園	麻布地区	南麻布三丁目	493	472	104	0	0
有栖川宮記念公園	区立公園	麻布地区	南麻布五丁目	67,131	66,859	44,817	5,295	12
筭公園	区立公園	麻布地区	西麻布三丁目	2,441	2,539	1,929	0	0
三河台公園	区立公園	麻布地区	六本木四丁目	2,588	2,557	1,726	0	0
さくら坂公園	区立公園	麻布地区	六本木六丁目	1,540	1,471	998	0	0
六本木西公園	区立公園	麻布地区	六本木七丁目	2,187	2,078	776	24	0
網代公園	区立公園	麻布地区	麻布十番二丁目	1,359	1,342	780	0	0
新広尾公園	区立公園	麻布地区	麻布十番四丁目	2,059	2,047	650	0	0
飯倉公園	区立公園	麻布地区	東麻布一丁目	2,192	2,156	1,050	72	0
一の橋公園	区立公園	芝地区	東麻布三丁目	4,828	4,597	403	0	0
円通寺坂公園	区立公園	赤坂地区	赤坂五丁目	1,715	1,715	1,051	54	0
一ツ木公園	区立公園	赤坂地区	赤坂五丁目	4,654	4,518	3,517	0	0
氷川公園	区立公園	赤坂地区	赤坂六丁目	3,071	2,933	1,718	14	0
高橋是清翁記念公園	区立公園	赤坂地区	赤坂七丁目	5,321	5,528	5,101	0	0
乃木公園	区立公園	赤坂地区	赤坂八丁目	3,293	3,285	2,575	9	0
檜町公園	区立公園	赤坂地区	赤坂九丁目	16,370	16,369	9,997	2,645	0
青葉公園	区立公園	赤坂地区	南青山一丁目	1,003	962	527	44	0
青山公園	区立公園	赤坂地区	南青山二丁目	9,753	9,704	1,521	86	0
亀塚公園	区立公園	高輪地区	三田四丁目	9,183	9,202	6,781	992	0
三田台公園	区立公園	高輪地区	三田四丁目	5,427	5,454	2,424	930	0
高松くすのき公園	区立公園	高輪地区	高輪一丁目	3,639	3,501	2,415	277	0
高輪森の公園	区立公園	高輪地区	高輪三丁目	4,917	4,934	4,589	0	0
高輪公園	区立公園	高輪地区	高輪三丁目	5,958	5,662	4,097	0	0
白金公園	区立公園	高輪地区	白金三丁目	1,484	1,553	450	139	0
新浜公園	区立公園	芝浦港南地区	芝浦一丁目	480	514	281	121	0
芝浦公園	区立公園	芝浦港南地区	芝浦一丁目	6,800	7,159	1,701	2,250	0
プラタナス公園	区立公園	芝浦港南地区	芝浦四丁目	2,500	2,382	959	600	20
埠頭公園	区立公園	芝浦港南地区	海岸三丁目	8,935	9,112	1,425	174	0
芝浦中央公園	区立公園	芝浦港南地区	港南一丁目	45,782	48,936	16,374	10,453	0
こうなん星の公園	区立公園	芝浦港南地区	港南一丁目	2,150	2,176	579	0	0
東八ツ山公園	区立公園	芝浦港南地区	港南二丁目	1,837	1,925	566	0	0
汐の公園	区立公園	芝浦港南地区	港南二丁目	1,501	1,521	847	0	0
杜の公園	区立公園	芝浦港南地区	港南二丁目	1,875	1,873	1,364	57	0
港南和楽公園	区立公園	芝浦港南地区	港南四丁目	3,801	3,781	1,103	438	0

緑被地 (㎡)	裸地 (㎡)	水面 (㎡)	緑被率 (%)	樹木 被覆率 (%)	草地率 (%)	屋上 緑地率 (%)	裸地率 (%)	水面率 (%)	名称
1,706	905	0	38.85	38.47	0.37	0.00	20.60	0.00	本芝公園
238	0	0	35.87	35.59	0.29	0.00	0.00	0.00	浜崎公園
1,941	0	0	53.35	38.75	14.60	0.00	0.00	0.00	イタリア公園
234	0	0	23.03	23.03	0.00	0.00	0.00	0.00	汐留西公園
682	339	0	25.47	24.28	0.17	1.01	12.65	0.00	桜田公園
445	106	0	52.88	52.88	0.00	0.00	12.63	0.00	塩釜公園
3,281	775	0	63.71	49.66	14.05	0.00	15.05	0.00	南桜公園
2,366	0	0	21.42	16.34	4.66	0.42	0.00	0.00	芝給水所公園
9,798	66	0	71.82	38.42	33.40	0.00	0.49	0.00	芝公園
501	0	0	41.73	41.73	0.00	0.00	0.00	0.00	西桜公園
1,658	0	0	66.31	57.31	8.91	0.09	0.00	0.00	江戸見坂公園
1,066	454	0	61.04	59.75	1.29	0.00	26.02	0.00	狸穴公園
104	142	0	21.99	21.99	0.00	0.00	30.17	0.00	本村公園
50,125	4,180	1,466	74.97	67.03	7.92	0.02	6.25	2.19	有栖川宮記念公園
1,929	479	0	75.98	75.98	0.00	0.00	18.86	0.00	筭公園
1,726	363	0	67.51	67.51	0.00	0.00	14.18	0.00	三河台公園
998	0	0	67.81	67.81	0.00	0.00	0.00	0.00	さくら坂公園
800	753	0	38.49	37.35	1.14	0.00	36.25	0.00	六本木西公園
780	423	0	58.10	58.10	0.00	0.00	31.49	0.00	網代公園
650	0	0	31.76	31.76	0.00	0.00	0.00	0.00	新広尾公園
1,122	701	0	52.05	48.69	3.35	0.00	32.52	0.00	飯倉公園
403	0	36	8.77	8.77	0.00	0.00	0.00	0.78	一の橋公園
1,105	138	0	64.45	61.28	3.17	0.00	8.02	0.00	円通寺坂公園
3,517	0	0	77.85	77.85	0.00	0.00	0.00	0.00	一ツ木公園
1,732	77	0	59.04	58.58	0.46	0.00	2.63	0.00	氷川公園
5,101	0	0	92.27	92.27	0.00	0.00	0.00	0.00	高橋是清翁記念公園
2,584	0	0	78.65	78.37	0.28	0.00	0.00	0.00	乃木公園
12,642	0	1,185	77.23	61.07	16.16	0.00	0.00	7.24	檜町公園
571	346	0	59.34	54.74	4.60	0.00	35.95	0.00	青葉公園
1,607	254	0	16.56	15.68	0.88	0.00	2.61	0.00	青山公園
7,773	359	0	84.47	73.68	10.78	0.00	3.90	0.00	亀塚公園
3,354	1,636	0	61.49	44.44	17.06	0.00	30.00	0.00	三田台公園
2,692	187	0	76.90	68.98	7.92	0.00	5.34	0.00	高松くすのき公園
4,589	0	0	93.01	93.01	0.00	0.00	0.00	0.00	高輪森の公園
4,097	910	0	72.37	72.37	0.00	0.00	16.08	0.00	高輪公園
589	47	0	37.93	28.98	8.95	0.00	3.04	0.00	白金公園
402	0	0	78.25	54.75	23.50	0.00	0.00	0.00	新浜公園
3,951	0	0	55.19	23.76	31.42	0.00	0.00	0.00	芝浦公園
1,579	78	0	66.31	40.27	25.18	0.86	3.28	0.00	プラタナス公園
1,599	212	0	17.55	15.64	1.91	0.00	2.32	0.00	埠頭公園
26,828	0	0	54.82	33.46	21.36	0.00	0.00	0.00	芝浦中央公園
579	0	0	26.62	26.62	0.00	0.00	0.00	0.00	こうなん星の公園
566	1,348	0	29.39	29.39	0.00	0.00	70.03	0.00	東八ツ山公園
847	0	0	55.69	55.69	0.00	0.00	0.00	0.00	汐の公園
1,421	0	0	75.84	72.81	3.03	0.00	0.00	0.00	杜の公園
1,541	1,821	0	40.77	29.18	11.59	0.00	48.16	0.00	港南和楽公園

名称	種別	総合支所	町丁目	公園面積 (㎡)	調査区域 面積 (㎡)	樹木 被覆地 (㎡)	草地 (㎡)	屋上 緑地 (㎡)
港南公園	区立公園	芝浦港南地区	港南四丁目	6,077	6,003	2,492	428	0
港南緑水公園	区立公園	芝浦港南地区	港南四丁目	20,206	20,103	6,231	5,726	0
お台場レインボー公園	区立公園	芝浦港南地区	台場一丁目	11,000	11,359	4,860	3,970	0
金杉橋児童遊園	区立児童遊園	芝地区	芝一丁目	385	383	199	0	0
芝園児童遊園	区立児童遊園	芝地区	芝二丁目	104	104	36	0	0
芝新堀町児童遊園	区立児童遊園	芝地区	芝二丁目	352	335	129	0	0
松本町児童遊園	区立児童遊園	芝地区	芝三丁目	247	238	120	0	0
芝五丁目児童遊園	区立児童遊園	芝地区	芝五丁目	1,209	1,155	475	0	0
三田小山町児童遊園	区立児童遊園	芝地区	三田一丁目	188	181	125	0	0
三田二丁目児童遊園	区立児童遊園	芝地区	三田二丁目	504	507	277	0	0
三田綱町児童遊園	区立児童遊園	芝地区	三田二丁目	458	454	195	0	0
浜松町四丁目児童遊園	区立児童遊園	芝地区	浜松町二丁目	429	446	291	0	0
芝大門二丁目児童遊園	区立児童遊園	芝地区	芝大門二丁目	362	365	91	0	0
虎ノ門三丁目児童遊園	区立児童遊園	芝地区	虎ノ門三丁目	120	121	89	0	0
西久保巴町児童遊園	区立児童遊園	芝地区	虎ノ門三丁目	179	188	8	0	0
南麻布一丁目児童遊園	区立児童遊園	麻布地区	南麻布一丁目	451	432	121	0	0
南麻布新堀児童遊園	区立児童遊園	麻布地区	南麻布二丁目	534	528	158	0	0
南麻布二丁目児童遊園	区立児童遊園	麻布地区	南麻布二丁目	466	486	348	0	0
絶江児童遊園	区立児童遊園	麻布地区	南麻布二丁目	181	175	88	0	0
古川橋児童遊園	区立児童遊園	麻布地区	南麻布二丁目	373	358	0	0	0
広尾児童遊園	区立児童遊園	麻布地区	南麻布五丁目	173	178	55	12	0
宮村児童遊園	区立児童遊園	麻布地区	元麻布二丁目	1,112	1,071	509	8	0
筭児童遊園	区立児童遊園	麻布地区	西麻布二丁目	849	873	293	0	0
西麻布二丁目児童遊園	区立児童遊園	麻布地区	西麻布二丁目	915	903	504	0	0
六本木坂下児童遊園	区立児童遊園	麻布地区	六本木一丁目	553	607	304	0	0
六本木坂上児童遊園	区立児童遊園	麻布地区	六本木一丁目	661	665	428	117	0
六本木三丁目児童遊園	区立児童遊園	麻布地区	六本木三丁目	288	301	111	0	0
飯倉雁木坂児童遊園	区立児童遊園	麻布地区	麻布台一丁目	172	166	37	15	0
東麻布児童遊園	区立児童遊園	麻布地区	東麻布一丁目	882	894	822	0	0
中ノ橋児童遊園	区立児童遊園	麻布地区	東麻布一丁目	376	377	10	0	0
一ツ木児童遊園	区立児童遊園	赤坂地区	赤坂五丁目	197	196	73	0	0
桑田記念児童遊園	区立児童遊園	赤坂地区	赤坂九丁目	1,537	1,427	719	0	0
南一児童遊園	区立児童遊園	赤坂地区	南青山一丁目	467	450	177	8	0
南青山三丁目児童遊園	区立児童遊園	赤坂地区	南青山三丁目	257	249	197	0	0
南青山四丁目児童遊園	区立児童遊園	赤坂地区	南青山四丁目	355	313	168	0	0
南青山六丁目児童遊園	区立児童遊園	赤坂地区	南青山六丁目	739	756	524	0	0
北青山一丁目児童遊園	区立児童遊園	赤坂地区	北青山一丁目	2,459	2,455	1,044	253	0
北青山三丁目児童遊園	区立児童遊園	赤坂地区	北青山三丁目	406	401	314	14	0
豊岡町児童遊園	区立児童遊園	高輪地区	三田五丁目	191	182	30	0	0
三田松坂児童遊園	区立児童遊園	高輪地区	三田五丁目	773	737	491	0	0
松ヶ丘児童遊園	区立児童遊園	高輪地区	高輪一丁目	83	81	42	0	0

緑被地 (㎡)	裸地 (㎡)	水面 (㎡)	緑被率 (%)	樹木 被覆率 (%)	草地率 (%)	屋上 緑地率 (%)	裸地率 (%)	水面率 (%)	名称
2,920	2,060	0	48.64	41.52	7.12	0.00	34.31	0.00	港南公園
11,957	926	88	59.48	31.00	28.48	0.00	4.61	0.44	港南緑水公園
8,830	0	0	77.73	42.79	34.95	0.00	0.00	0.00	お台場レインボー公園
199	0	0	52.01	52.00	0.00	0.00	0.00	0.00	金杉橋児童遊園
36	0	0	35.04	35.04	0.00	0.00	0.00	0.00	芝園児童遊園
129	0	0	38.52	38.52	0.00	0.00	0.00	0.00	芝新堀町児童遊園
120	0	0	50.21	50.21	0.00	0.00	0.00	0.00	松本町児童遊園
475	0	0	41.07	41.07	0.00	0.00	0.00	0.00	芝五丁目児童遊園
125	0	0	69.09	69.09	0.00	0.00	0.00	0.00	三田小山町児童遊園
277	117	0	54.62	54.62	0.00	0.00	22.96	0.00	三田二丁目児童遊園
195	216	0	42.89	42.89	0.00	0.00	47.51	0.00	三田綱町児童遊園
291	71	0	65.26	65.26	0.00	0.00	15.87	0.00	浜松町四丁目児童遊園
91	0	0	24.99	24.99	0.00	0.00	0.00	0.00	芝大門二丁目児童遊園
89	0	0	73.43	73.43	0.00	0.00	0.00	0.00	虎ノ門三丁目児童遊園
8	0	0	4.02	4.02	0.00	0.00	0.00	0.00	西久保巴町児童遊園
121	176	0	27.90	27.90	0.00	0.00	40.76	0.00	南麻布一丁目児童遊園
158	0	0	29.90	29.90	0.00	0.00	0.00	0.00	南麻布新堀児童遊園
348	0	0	71.51	71.51	0.00	0.00	0.00	0.00	南麻布二丁目児童遊園
88	0	0	50.21	50.21	0.00	0.00	0.00	0.00	絶江児童遊園
0	0	0	0.00	0.00	0.00	0.00	0.00	0.00	古川橋児童遊園
68	98	0	38.04	31.03	7.01	0.00	55.18	0.00	広尾児童遊園
517	279	0	48.23	47.52	0.70	0.00	26.08	0.00	宮村児童遊園
293	347	0	33.56	33.56	0.00	0.00	39.81	0.00	筭児童遊園
504	337	0	55.81	55.79	0.02	0.00	37.25	0.00	西麻布二丁目児童遊園
304	0	0	50.10	50.10	0.00	0.00	0.00	0.00	六本木坂下児童遊園
545	0	0	81.99	64.35	17.64	0.00	0.00	0.00	六本木坂上児童遊園
111	0	0	36.93	36.93	0.00	0.00	0.00	0.00	六本木三丁目児童遊園
52	76	0	31.21	22.00	9.21	0.00	45.64	0.00	飯倉雁木坂児童遊園
822	0	0	91.98	91.98	0.00	0.00	0.00	0.00	東麻布児童遊園
10	0	0	2.71	2.71	0.00	0.00	0.00	0.00	中ノ橋児童遊園
73	0	0	37.22	37.22	0.00	0.00	0.00	0.00	一ツ木児童遊園
719	0	0	50.40	50.40	0.00	0.00	0.00	0.00	桑田記念児童遊園
185	0	0	40.98	39.20	1.78	0.00	0.00	0.00	南一児童遊園
197	0	0	78.90	78.90	0.00	0.00	0.00	0.00	南青山三丁目児童遊園
168	0	0	53.72	53.72	0.00	0.00	0.00	0.00	南青山四丁目児童遊園
524	189	0	69.28	69.28	0.00	0.00	25.00	0.00	南青山六丁目児童遊園
1,297	0	0	52.82	42.52	10.30	0.00	0.00	0.00	北青山一丁目児童遊園
328	0	0	81.88	78.29	3.59	0.00	0.00	0.00	北青山三丁目児童遊園
30	0	0	16.45	16.45	0.00	0.00	0.00	0.00	豊岡町児童遊園
491	177	0	66.68	66.68	0.00	0.00	24.07	0.00	三田松坂児童遊園
42	29	0	52.25	52.25	0.00	0.00	35.82	0.00	松ヶ丘児童遊園

名称	種別	総合支所	町丁目	公園面積 (㎡)	調査区域 面積 (㎡)	樹木 被覆地 (㎡)	草地 (㎡)	屋上 緑地 (㎡)
高松児童遊園	区立児童遊園	高輪地区	高輪一丁目	545	563	223	0	0
二本榎児童遊園	区立児童遊園	高輪地区	高輪一丁目	379	378	188	0	0
泉岳寺前児童遊園	区立児童遊園	高輪地区	高輪二丁目	1,892	1,973	999	2	0
高輪南町児童遊園	区立児童遊園	高輪地区	高輪四丁目	618	644	601	14	0
白金志田町児童遊園	区立児童遊園	高輪地区	白金一丁目	1,259	1,265	995	0	0
白高児童遊園	区立児童遊園	高輪地区	白金一丁目	1,070	1,059	485	19	0
白金一丁目児童遊園	区立児童遊園	高輪地区	白金一丁目	1,138	1,084	462	0	0
四の橋通児童遊園	区立児童遊園	高輪地区	白金三丁目	497	491	248	0	0
三光児童遊園	区立児童遊園	高輪地区	白金五丁目	1,641	1,698	0	0	0
雷神山児童遊園	区立児童遊園	高輪地区	白金六丁目	990	941	917	0	0
奥三光児童遊園	区立児童遊園	高輪地区	白金六丁目	213	218	0	0	0
白金児童遊園	区立児童遊園	高輪地区	白金台二丁目	1,747	1,661	1,282	0	0
白金台四丁目児童遊園	区立児童遊園	高輪地区	白金台四丁目	432	446	400	0	0
白台児童遊園	区立児童遊園	高輪地区	白金台四丁目	592	579	325	48	0
白金台どろり児童遊園	区立児童遊園	高輪地区	白金台五丁目	6,103	6,069	2,982	744	0
南浜町児童遊園	区立児童遊園	芝浦港南地区	芝浦一丁目	233	235	89	0	0
船路橋児童遊園	区立児童遊園	芝浦港南地区	芝浦二丁目	858	887	399	16	0
末広橋児童遊園	区立児童遊園	芝浦港南地区	海岸二丁目	113	115	75	0	0
青山北町児童遊園	区立児童遊園	赤坂地区	北青山三丁目	1,341	1,327	437	0	0
久国神社境内遊び場	区立児童遊園	麻布地区	六本木二丁目	341	311	101	0	0
金杉濱町緑地	区立緑地	芝地区	芝一丁目	100	100	84	0	0
芝二丁目緑地	区立緑地	芝地区	芝二丁目	46	44	26	0	0
芝三丁目緑地	区立緑地	芝地区	芝三丁目	96	95	80	0	0
御成門緑地	区立緑地	芝地区	西新橋三丁目	233	237	100	0	0
手まり坂緑地	区立緑地	芝地区	芝公園三丁目	447	449	164	18	0
江戸見坂緑地	区立緑地	芝地区	虎ノ門四丁目	170	168	66	0	0
虎ノ門五丁目緑地	区立緑地	芝地区	虎ノ門五丁目	96	96	63	0	0
薬園坂緑地	区立緑地	麻布地区	南麻布三丁目	105	105	105	0	0
古川沿緑地	区立緑地	麻布地区	南麻布三丁目	1,287	1,290	0	0	0
元麻布三丁目緑地	区立緑地	麻布地区	元麻布三丁目	197	196	189	0	0
西麻布一丁目緑地	区立緑地	麻布地区	西麻布一丁目	150	157	77	49	0
牛坂緑地	区立緑地	麻布地区	西麻布四丁目	102	104	95	0	0
西麻布四丁目緑地	区立緑地	麻布地区	西麻布四丁目	259	259	254	0	0
六本木緑地	区立緑地	麻布地区	六本木六丁目	2,868	2,862	1,542	9	0
六本木六丁目緑地	区立緑地	麻布地区	六本木六丁目	214	213	161	0	0
赤坂榎坂町緑地	区立緑地	赤坂地区	赤坂一丁目	151	150	112	0	0
南青山二丁目緑地	区立緑地	赤坂地区	南青山二丁目	150	153	146	0	0
南青山二丁目第二緑地	区立緑地	赤坂地区	南青山二丁目	150	151	131	0	0
南青山三丁目緑地	区立緑地	赤坂地区	南青山三丁目	157	154	123	0	0
南青山四丁目緑地	区立緑地	麻布地区	南青山四丁目	150	148	60	0	0
南青山七丁目緑地	区立緑地	赤坂地区	南青山七丁目	224	226	207	0	0
魚籃坂下緑地	区立緑地	高輪地区	白金一丁目	353	485	87	267	0
高輪一丁目緑地	区立緑地	高輪地区	高輪一丁目	339	342	290	0	0
伊皿子坂緑地	区立緑地	高輪地区	高輪二丁目	152	153	145	0	0
白金二丁目緑地	区立緑地	高輪地区	白金二丁目	150	153	87	16	0



緑被地 (㎡)	裸地 (㎡)	水面 (㎡)	緑被率 (%)	樹木 被覆率 (%)	草地率 (%)	屋上 緑地率 (%)	裸地率 (%)	水面率 (%)	名称
223	214	0	39.64	39.64	0.00	0.00	38.04	0.00	高松児童遊園
188	0	0	49.84	49.84	0.00	0.00	0.00	0.00	二本榎児童遊園
1,001	764	0	50.72	50.64	0.08	0.00	38.74	0.00	泉岳寺前児童遊園
615	0	0	95.50	93.37	2.13	0.00	0.00	0.00	高輪南町児童遊園
995	0	0	78.67	78.67	0.00	0.00	0.00	0.00	白金志田町児童遊園
504	99	0	47.62	45.81	1.81	0.00	9.38	0.00	白高児童遊園
462	520	0	42.57	42.57	0.00	0.00	47.97	0.00	白金一丁目児童遊園
248	90	0	50.45	50.45	0.00	0.00	18.43	0.00	四の橋通児童遊園
0	0	0	0.00	0.00	0.00	0.00	0.00	0.00	三光児童遊園
917	0	0	97.46	97.46	0.00	0.00	0.00	0.00	雷神山児童遊園
0	0	0	0.00	0.00	0.00	0.00	0.00	0.00	奥三光児童遊園
1,282	236	0	77.20	77.20	0.00	0.00	14.19	0.00	白金児童遊園
400	0	0	89.60	89.60	0.00	0.00	0.00	0.00	白金台四丁目児童遊園
373	0	0	64.40	56.03	8.37	0.00	0.00	0.00	白台児童遊園
3,726	1,384	0	61.38	49.13	12.25	0.00	22.80	0.00	白金台どんぐり児童遊園
89	0	0	37.88	37.88	0.00	0.00	0.00	0.00	南浜町児童遊園
414	0	1	46.69	44.93	1.76	0.00	0.00	0.10	船路橋児童遊園
75	0	0	65.44	65.44	0.00	0.00	0.00	0.00	末広橋児童遊園
437	0	0	32.93	32.93	0.00	0.00	0.00	0.00	青山北町児童遊園
101	0	0	32.52	32.52	0.00	0.00	0.00	0.00	久国神社境内遊び場
84	0	0	83.24	83.24	0.00	0.00	0.00	0.00	金杉濱町緑地
26	0	0	59.71	59.71	0.00	0.00	0.00	0.00	芝二丁目緑地
80	0	0	84.52	84.52	0.00	0.00	0.00	0.00	芝三丁目緑地
100	0	0	42.10	42.10	0.00	0.00	0.00	0.00	御成門緑地
181	0	0	40.32	36.40	3.92	0.00	0.00	0.00	手まり坂緑地
66	0	0	39.12	39.12	0.00	0.00	0.00	0.00	江戸見坂緑地
63	0	0	65.64	65.64	0.00	0.00	0.00	0.00	虎ノ門五丁目緑地
105	0	0	100.00	100.00	0.00	0.00	0.00	0.00	薬園坂緑地
0	0	0	0.00	0.00	0.00	0.00	0.00	0.00	古川沿緑地
189	0	0	96.23	96.23	0.00	0.00	0.00	0.00	元麻布三丁目緑地
127	0	0	80.63	49.22	31.41	0.00	0.00	0.00	西麻布一丁目緑地
95	0	0	91.57	91.57	0.00	0.00	0.00	0.00	牛坂緑地
254	0	0	98.25	98.25	0.00	0.00	0.00	0.00	西麻布四丁目緑地
1,551	0	0	54.19	53.86	0.33	0.00	0.00	0.00	六本木緑地
161	0	0	75.60	75.60	0.00	0.00	0.00	0.00	六本木六丁目緑地
112	0	0	74.57	74.57	0.00	0.00	0.00	0.00	赤坂榎坂町緑地
146	0	0	95.60	95.60	0.00	0.00	0.00	0.00	南青山二丁目緑地
131	0	0	86.57	86.29	0.27	0.00	0.00	0.00	南青山二丁目第二緑地
123	0	0	79.76	79.76	0.00	0.00	0.00	0.00	南青山三丁目緑地
60	83	0	40.50	40.50	0.00	0.00	56.02	0.00	南青山四丁目緑地
207	0	0	91.52	91.52	0.00	0.00	0.00	0.00	南青山七丁目緑地
353	0	0	72.92	17.92	55.00	0.00	0.00	0.00	魚籃坂下緑地
290	0	0	84.86	84.86	0.00	0.00	0.00	0.00	高輪一丁目緑地
145	0	0	95.00	95.00	0.00	0.00	0.00	0.00	伊皿子坂緑地
104	0	0	68.02	57.23	10.79	0.00	0.00	0.00	白金二丁目緑地

名称	種別	総合支所	町丁目	公園面積 (㎡)	調査区域 面積 (㎡)	樹木 被覆地 (㎡)	草地 (㎡)	屋上 緑地 (㎡)
白金二丁目第二緑地	区立緑地	高輪地区	白金二丁目	230	231	170	0	0
明治坂緑地	区立緑地	高輪地区	白金六丁目	156	155	155	0	0
白金六丁目緑地	区立緑地	高輪地区	白金六丁目	213	210	134	0	0
芝浦四丁目緑地	区立緑地	芝浦港南地区	芝浦四丁目	296	297	232	23	0
トリニティ芝浦緑地	区立緑地	芝浦港南地区	芝浦四丁目	1,652	1,610	734	0	0
芝浦運河沿緑地	区立緑地	芝浦港南地区	芝浦四丁目	11,281	11,190	3,018	509	0
新芝北運河沿緑地	区立緑地	芝浦港南地区	芝浦三丁目	1,203	1,232	368	114	0
新芝運河沿緑地	区立緑地	芝浦港南地区	芝浦四丁目	15,810	16,352	6,631	38	0
新芝南運河沿緑地	区立緑地	芝浦港南地区	芝浦四丁目	900	859	315	0	0
芝浦西運河沿緑地	区立緑地	芝浦港南地区	芝浦四丁目	8,562	7,054	2,021	326	0
高浜西運河沿緑地	区立緑地	芝浦港南地区	芝浦四丁目	575	564	99	11	0
高浜運河沿緑地	区立緑地	芝浦港南地区	港南四丁目	27,565	28,166	8,248	618	0
京浜運河沿緑地	区立緑地	芝浦港南地区	港南四丁目	952	987	18	0	0
港南四丁目緑地	区立緑地	芝浦港南地区	港南四丁目	778	781	84	279	0
浜松町一丁目緑地	区立緑地	芝地区	浜松町一丁目	300	300	131	0	0
永坂上遊び場	区立遊び場	麻布地区	六本木五丁目	98	101	101	0	0
氷川神社境内遊び場	区立遊び場	赤坂地区	赤坂六丁目	284	283	251	0	0
承教寺前遊び場	区立遊び場	高輪地区	高輪二丁目	40	40	25	0	0
高輪台遊び場	区立遊び場	高輪地区	高輪三丁目	527	509	75	0	0
白金台緑の遊び場	区立遊び場	高輪地区	白金台三丁目	878	837	794	0	0
白金台三丁目遊び場	区立遊び場	高輪地区	白金台三丁目	1,416	1,482	640	0	0
日東坂下遊び場	区立遊び場	高輪地区	白金台五丁目	236	236	87	0	0
夕風橋際遊び場	区立遊び場	芝浦港南地区	芝浦四丁目	1,361	1,377	147	0	0
港南三丁目遊び場	区立遊び場	芝浦港南地区	港南三丁目	3,002	2,908	1,849	0	0
都立旧芝離宮恩賜庭園	都立公園	芝地区	海岸一丁目	43,175	42,262	19,367	7,740	0
都立芝公園	都立公園	芝地区	芝公園四丁目	122,501	116,704	84,626	6,519	0
都立青山公園	都立公園	麻布地区	南青山一丁目	40,018	41,261	22,106	12,746	0
都立台場公園	都立公園	芝浦港南地区	台場一丁目	29,963	29,241	13,193	15,033	0
お台場海浜公園	都立海上公園	芝浦港南地区	台場一丁目	75,415	133,944	57,300	11,797	0
シンボルプロムナード公園	都立海上公園	芝浦港南地区	台場二丁目	14,433	9,190	1,162	0	0
芝浦南ふ頭公園	都立海上公園	芝浦港南地区	海岸三丁目	9,926	9,494	1,321	617	0
品川北ふ頭公園	都立海上公園	芝浦港南地区	港南五丁目	5,950	5,855	2,204	2,122	0
科学博物館附属自然教育園	国立公園	高輪地区	白金台五丁目	198,644	181,117	177,639	151	0
明治神宮外苑	国立公園	赤坂地区	北青山一丁目	69,902	69,307	39,369	2,325	0
合計				1,062,441	1,093,106	625,839	103,991	108

緑被地 (㎡)	裸地 (㎡)	水面 (㎡)	緑被率 (%)	樹木 被覆率 (%)	草地率 (%)	屋上 緑地率 (%)	裸地率 (%)	水面率 (%)	名称
170	0	0	73.75	73.75	0.00	0.00	0.00	0.00	白金二丁目第二緑地
155	0	0	99.99	99.99	0.00	0.00	0.00	0.00	明治坂緑地
134	0	0	63.68	63.68	0.00	0.00	0.00	0.00	白金六丁目緑地
255	0	0	85.87	78.09	7.78	0.00	0.00	0.00	芝浦四丁目緑地
734	0	0	45.58	45.58	0.00	0.00	0.00	0.00	トリニティ芝浦緑地
3,527	0	29	31.52	26.97	4.55	0.00	0.00	0.26	芝浦運河沿緑地
482	0	0	39.14	29.87	9.26	0.00	0.00	0.00	新芝北運河沿緑地
6,670	0	35	40.79	40.55	0.23	0.00	0.00	0.21	新芝運河沿緑地
315	0	0	36.65	36.65	0.00	0.00	0.00	0.00	新芝南運河沿緑地
2,347	0	6	33.27	28.65	4.62	0.00	0.00	0.09	芝浦西運河沿緑地
110	0	0	19.52	17.49	2.03	0.00	0.00	0.00	高浜西運河沿緑地
8,866	0	181	31.48	29.28	2.19	0.00	0.00	0.64	高浜運河沿緑地
18	0	0	1.86	1.85	0.01	0.00	0.00	0.00	京浜運河沿緑地
363	0	0	46.42	10.71	35.71	0.00	0.00	0.00	港南四丁目緑地
131	0	0	43.76	43.76	0.00	0.00	0.00	0.00	浜松町一丁目緑地
101	0	0	99.98	99.98	0.00	0.00	0.00	0.00	永坂上遊び場
251	0	0	88.51	88.51	0.00	0.00	0.00	0.00	氷川神社境内遊び場
25	0	0	62.11	62.11	0.00	0.00	0.00	0.00	承教寺前遊び場
75	0	0	14.66	14.66	0.00	0.00	0.00	0.00	高輪台遊び場
794	19	0	94.77	94.77	0.00	0.00	2.22	0.00	白金台緑の遊び場
640	736	0	43.20	43.20	0.00	0.00	49.67	0.00	白金台三丁目遊び場
87	122	0	36.95	36.95	0.00	0.00	51.84	0.00	日東坂下遊び場
147	0	0	10.68	10.68	0.00	0.00	0.00	0.00	夕風橋際遊び場
1,849	975	0	63.57	63.57	0.00	0.00	33.51	0.00	港南三丁目遊び場
27,107	2,158	9,419	64.14	45.82	18.32	0.00	5.11	22.29	都立旧芝離宮恩賜庭園
91,145	11,462	0	78.10	72.51	5.59	0.00	9.82	0.00	都立芝公園
34,852	4,191	0	84.47	53.58	30.89	0.00	10.16	0.00	都立青山公園
28,225	0	0	96.53	45.12	51.41	0.00	0.00	0.00	都立台場公園
69,097	1,814	0	51.59	42.78	8.81	0.00	1.35	0.00	お台場海浜公園
1,162	0	0	12.65	12.65	0.00	0.00	0.00	0.00	シンボルプロムナード公園
1,938	3,771	0	20.41	13.92	6.50	0.00	39.71	0.00	芝浦南ふ頭公園
4,326	1,495	0	73.89	37.65	36.24	0.00	25.53	0.00	品川北ふ頭公園
177,790	10	1,232	98.16	98.08	0.08	0.00	0.01	0.68	科学博物館附属自然教育園
41,693	9,510	0	60.16	56.80	3.35	0.00	13.72	0.00	明治神宮外苑
729,938	61,847	13,679	66.78	57.25	9.51	0.01	5.66	1.25	合計

※ 面積は小数第1位、率は小数第3位を四捨五入により集計値が合わない場合がある  
 ※ 高速道路下は実際に緑地があっても緑被判読はできていない

公共施設緑被状況一覧

名称	区分	総合支所	町丁目	住所	調査敷地面積 (㎡)	樹木被覆地 (㎡)
港区役所(行政棟)	区立公共施設	芝地区	芝公園一丁目	芝公園1-5-25	4,548	420
港区役所(議会棟)	区立公共施設	芝地区	芝公園一丁目	芝公園1-5-25	792	3
麻布地区総合支所	区立公共施設	麻布地区	六本木五丁目	六本木5-16-45	2,637	403
赤坂地区総合支所	区立公共施設	赤坂地区	赤坂四丁目	赤坂4-18-13	2,805	275
高輪地区総合支所	区立公共施設	高輪地区	高輪一丁目	高輪1-16-25	3,526	441
芝浦港南地区総合支所(みなとパーク芝浦)	区立公共施設	芝浦・港南地区	芝浦一丁目	芝浦1-16-1	20,887	2,314
三田いきいきプラザ	区立公共施設	芝地区	芝四丁目	芝4-1-17	1,149	273
虎ノ門いきいきプラザ(とらトピア)	区立公共施設	芝地区	虎ノ門一丁目	虎ノ門1-21-10	2,008	175
南麻布いきいきプラザ	区立公共施設	麻布地区	南麻布一丁目	南麻布1-5-26	1,804	277
麻布いきいきプラザ	区立公共施設	麻布地区	元麻布三丁目	元麻布3-5-11	486	160
飯倉いきいきプラザ	区立公共施設	麻布地区	東麻布二丁目	東麻布2-16-11	547	44
赤坂いきいきプラザ	区立公共施設	赤坂地区	赤坂六丁目	赤坂6-4-8	478	12
青山いきいきプラザ	区立公共施設	赤坂地区	南青山二丁目	南青山2-16-5	1,123	59
青南いきいきプラザ	区立公共施設	赤坂地区	南青山四丁目	南青山4-10-1	481	61
豊岡いきいきプラザ	区立公共施設	高輪地区	三田五丁目	三田5-7-7	632	101
白金台いきいきプラザ	区立公共施設	高輪地区	白金台四丁目	白金台4-8-5	1,319	91
港南いきいきプラザ(ゆとりーむ)	区立公共施設	芝浦・港南地区	港南四丁目	港南4-2-1	1,410	183
芝浦アイランド児童高齢者交流プラザ・芝浦アイランドこども園	区立公共施設	芝浦・港南地区	芝浦四丁目	芝浦4-20-1	1,789	105
特別養護老人ホーム白金の森	区立公共施設	高輪地区	白金台五丁目	白金台5-20-5	3,055	897
高齢者在宅サービスセンター サン・サン赤坂	区立公共施設	赤坂地区	赤坂六丁目	赤坂6-6-14	5,396	760
芝高齢者在宅サービスセンター	区立公共施設	芝地区	芝三丁目	芝3-24-5	600	65
精神障害者地域生活支援センター「あいはーと・みなと」	区立公共施設	高輪地区	高輪一丁目	高輪1-4-8	506	21
高輪子ども中高生プラザ	区立公共施設	高輪地区	高輪一丁目	高輪1-4-35	2,648	930
芝公園保育園	区立公共施設	芝地区	芝公園二丁目	芝公園2-7-3	1,493	136
神明保育園	区立公共施設	芝地区	浜松町一丁目	浜松町1-6-7	2,277	313
飯倉保育園	区立公共施設	麻布地区	東麻布一丁目	東麻布1-21-2	584	41
本村保育園	区立公共施設	麻布地区	南麻布四丁目	南麻布4-6-7	5,779	931
西麻布保育園	区立公共施設	麻布地区	西麻布二丁目	西麻布2-13-3	1,872	48
麻布保育園	区立公共施設	麻布地区	六本木五丁目	六本木5-16-46	1,973	175
高輪保育園	区立公共施設	高輪地区	高輪三丁目	高輪3-18-15	1,347	275
伊皿子坂保育園	区立公共施設	高輪地区	三田四丁目	三田4-19-30	1,115	108
白金保育園	区立公共施設	高輪地区	白金三丁目	白金3-10-12	1,080	129
たかはま保育園	区立公共施設	芝浦・港南地区	港南四丁目	港南4-3-7	4,961	954
しばうら保育園	区立公共施設	芝浦・港南地区	芝浦三丁目	芝浦3-1-16	3,476	758
東麻布保育園	区立公共施設	麻布地区	東麻布二丁目	東麻布2-1-1	2,830	236
青南保育室	区立公共施設	赤坂地区	南青山四丁目	南青山4-19-18	2,722	758
桂坂保育室	区立公共施設	高輪地区	高輪三丁目	高輪3-19-36	2,135	232

草地 (㎡)	屋上 緑地 (㎡)	緑被地 (㎡)	裸地 (㎡)	水面 (㎡)	緑被率 (%)	樹木 被覆率 (%)	草地率 (%)	屋上 緑地率 (%)	名称
0	817	1,237	0	0	27.20	9.23	0.00	17.97	港区役所(行政棟)
0	0	3	0	0	0.40	0.40	0.00	0.00	港区役所(議会棟)
0	9	412	0	0	15.61	15.27	0.00	0.34	麻布地区総合支所
0	0	275	0	0	9.80	9.80	0.00	0.00	赤坂地区総合支所
8	137	585	0	0	16.59	12.49	0.22	3.87	高輪地区総合支所
0	2,244	4,558	0	0	21.82	11.08	0.00	10.75	芝浦港南地区総合支所(みなとパーク芝浦)
12	3	288	0	0	25.05	23.74	1.04	0.27	三田いきいきプラザ
0	189	364	0	0	18.14	8.70	0.00	9.43	虎ノ門いきいきプラザ(とらトピア)
91	89	457	0	0	25.30	15.35	5.04	4.92	南麻布いきいきプラザ
35	0	195	0	0	40.02	32.90	7.13	0.00	麻布いきいきプラザ
0	0	44	0	0	8.03	8.03	0.00	0.00	飯倉いきいきプラザ
0	0	12	0	0	2.55	2.55	0.00	0.00	赤坂いきいきプラザ
2	0	61	0	0	5.42	5.24	0.19	0.00	青山いきいきプラザ
15	0	75	0	0	15.69	12.61	3.08	0.00	青南いきいきプラザ
0	0	101	0	0	16.01	16.01	0.00	0.00	豊岡いきいきプラザ
15	0	106	0	0	8.07	6.92	1.15	0.00	白金台いきいきプラザ
0	0	183	0	0	13.01	13.01	0.00	0.00	港南いきいきプラザ(ゆとりーむ)
0	182	287	175	0	16.06	5.88	0.00	10.18	芝浦アイランド児童高齢者交流プラザ・芝浦アイランドこども園
0	0	897	1	0	29.35	29.35	0.00	0.00	特別養護老人ホーム白金の森
0	415	1,175	0	0	21.78	14.09	0.00	7.69	高齢者在宅サービスセンター サン・サン赤坂
0	0	65	0	0	10.79	10.79	0.00	0.00	芝高齢者在宅サービスセンター
0	0	21	0	0	4.17	4.17	0.00	0.00	精神障害者地域生活支援センター「あいはーと・みなと」
0	150	1,080	0	0	40.78	35.11	0.00	5.67	高輪子ども中高生プラザ
0	25	161	0	0	10.79	9.12	0.00	1.67	芝公園保育園
0	492	805	0	0	35.35	13.76	0.00	21.59	神明保育園
0	54	95	0	0	16.29	7.00	0.00	9.29	飯倉保育園
244	565	1,740	267	0	30.11	16.11	4.23	9.78	本村保育園
0	108	156	0	0	8.33	2.57	0.00	5.76	西麻布保育園
0	32	206	318	0	10.45	8.85	0.00	1.60	麻布保育園
0	96	371	0	0	27.54	20.44	0.00	7.09	高輪保育園
0	34	142	0	0	12.74	9.73	0.00	3.01	伊皿子坂保育園
0	0	129	0	0	11.92	11.92	0.00	0.00	白金保育園
194	147	1,295	369	0	26.10	19.23	3.90	2.97	たかはま保育園
51	0	809	0	0	23.27	21.80	1.47	0.00	しばうら保育園
600	44	879	0	0	31.06	8.34	21.19	1.54	東麻布保育園
37	0	795	0	0	29.22	27.86	1.36	0.00	青南保育室
68	0	300	0	0	14.07	10.89	3.19	0.00	桂坂保育室

名称	区分	総合支所	町丁目	住所	調査 敷地面積 (㎡)	樹木 被覆地 (㎡)
愛宕保育室	区立公共施設	芝地区	愛宕一丁目	愛宕1-7-5	646	38
志田町保育室	区立公共施設	高輪地区	白金一丁目	白金1-11-16	1,585	156
南麻布三丁目保育室	区立公共施設	麻布地区	南麻布四丁目	南麻布4-6-7	1,102	58
第二青南保育室	区立公共施設	赤坂地区	南青山四丁目	南青山4-19-5	1,623	95
子育てひろば「あい・ぼーと」	区立公共施設	赤坂地区	南青山二丁目	南青山2-25-1	1,017	168
高輪幼稚園	区立公共施設	高輪地区	高輪二丁目	高輪2-12-31	1,193	469
白金台幼稚園	区立公共施設	高輪地区	白金台三丁目	白金台3-7-1	1,255	452
三光幼稚園	区立公共施設	高輪地区	白金三丁目	白金3-13-8	943	266
港南幼稚園	区立公共施設	芝浦・港南地区	港南四丁目	港南4-3-27	1,966	170
青南幼稚園	区立公共施設	赤坂地区	南青山四丁目	南青山4-18-17	1,404	419
みなと図書館	区立公共施設	芝地区	芝公園三丁目	芝公園3-2-25	1,477	329
三田図書館	区立公共施設	芝地区	芝五丁目	芝5-28-4	1,430	80
麻布図書館	区立公共施設	麻布地区	六本木五丁目	六本木5-12-24	1,281	210
教育センター	区立公共施設	高輪地区	白金三丁目	白金3-18-2	4,476	531
芝公園多目的運動場(アクアフィールド芝公園)	区立公共施設	芝地区	芝公園二丁目	芝公園2-7-2	4,418	520
生涯学習センター(ばるーん)	区立公共施設	芝地区	新橋三丁目	新橋3-16-3	2,298	261
青山生涯学習館	区立公共施設	赤坂地区	南青山四丁目	南青山4-19-7	578	20
みなと保健所	区立公共施設	芝地区	三田一丁目	三田1-4-10	1,724	318
みなとリサイクル清掃事務所	区立公共施設	芝浦・港南地区	港南三丁目	港南3-9-59	4,449	343
芝浦清掃作業所	区立公共施設	芝浦・港南地区	港南三丁目	港南3-1-18	1,031	2
新堀粗大ごみ中継所	区立公共施設	芝地区	芝三丁目	芝3-2-14	289	22
みなとリサイクル清掃事務所作業連絡所	区立公共施設	麻布地区	元麻布三丁目	元麻布3-9-6	713	12
区立公衆浴場「ふれあいの湯」	区立公共施設	芝地区	芝二丁目	芝2-2-18	85	0
区民斎場	区立公共施設	赤坂地区	南青山二丁目	南青山2-34-1	656	142
発達支援センター相談室	区立公共施設	高輪地区	白金一丁目	白金1-16-4	133	3
きらきらプラザ新橋	区立公共施設	芝地区	新橋六丁目	新橋6-4-2	425	9
神応小学校跡地	区立公共施設	高輪地区	白金六丁目	白金6-9-5	4,818	837
区立公共施設 計					137,286	19,097
高齢者集合住宅ピア白金	区営住宅	高輪地区	白金一丁目	白金1-28-13	274	26
高齢者集合住宅はなみずき白金	区営住宅	高輪地区	白金三丁目	白金3-3-3	383	59
高齢者集合住宅はなみずき三田	区営住宅	芝地区	三田一丁目	三田1-11-14	489	120
シティハイツ白金	区営住宅	高輪地区	白金三丁目	白金3-7-9	1,352	300
シティハイツ港南	区営住宅	芝浦・港南地区	港南三丁目	港南3-3-17	5,586	1,200
シティハイツ六本木	区営住宅	麻布地区	六本木六丁目	六本木6-5-25	3,423	719
シティハイツツツ木	区営住宅	赤坂地区	赤坂五丁目	赤坂5-2-50	1,852	608
シティハイツ芝浦	区営住宅	芝浦・港南地区	芝浦三丁目	芝浦3-5-34	992	92
シティハイツ第二芝浦	区営住宅	芝浦・港南地区	芝浦三丁目	芝浦3-5-35	623	48
シティハイツ高浜	区営住宅	芝浦・港南地区	港南一丁目	港南1-1-27	1,111	0
シティハイツ竹芝	区営住宅	芝地区	芝一丁目	芝1-8-23	4,386	879
シティハイツ桂坂	区営住宅	高輪地区	高輪二丁目	高輪2-13-8	5,334	1,462

草地 (㎡)	屋上 緑地 (㎡)	緑被地 (㎡)	裸地 (㎡)	水面 (㎡)	緑被率 (%)	樹木 被覆率 (%)	草地率 (%)	屋上 緑地率 (%)	名称
11	0	49	0	0	7.56	5.90	1.65	0.00	愛宕保育室
34	0	190	433	0	12.00	9.86	2.14	0.00	志田町保育室
0	9	67	262	0	6.10	5.26	0.00	0.84	南麻布三丁目保育室
12	0	107	0	0	6.60	5.87	0.73	0.00	第二青南保育室
113	0	282	131	0	27.69	16.56	11.13	0.00	子育てひろば「あい・ぼーと」
0	27	495	0	0	41.54	39.29	0.00	2.25	高輪幼稚園
0	118	570	141	0	45.42	36.03	0.00	9.39	白金台幼稚園
0	0	266	149	0	28.22	28.22	0.00	0.00	三光幼稚園
0	228	398	0	0	20.25	8.63	0.00	11.62	港南幼稚園
12	0	431	214	0	30.73	29.86	0.86	0.00	青南幼稚園
0	0	329	0	0	22.28	22.28	0.00	0.00	みなと図書館
0	0	80	0	0	5.63	5.63	0.00	0.00	三田図書館
0	93	303	0	0	23.68	16.42	0.00	7.25	麻布図書館
9	0	540	0	0	12.06	11.86	0.20	0.00	教育センター
0	28	548	0	0	12.41	11.77	0.00	0.64	芝公園多目的運動場(アクアフィールド芝公園)
0	0	261	0	0	11.35	11.35	0.00	0.00	生涯学習センター(ぼるーん)
0	0	20	0	0	3.51	3.51	0.00	0.00	青山生涯学習館
0	152	470	0	0	27.28	18.45	0.00	8.83	みなと保健所
6	247	596	0	0	13.40	7.72	0.13	5.55	みなとリサイクル清掃事務所
12	0	13	0	7	1.30	0.17	1.14	0.00	芝浦清掃作業所
0	0	22	0	0	7.47	7.47	0.00	0.00	新堀粗大ごみ中継所
43	0	55	0	0	7.73	1.72	6.01	0.00	みなとリサイクル清掃事務所作業連絡所
0	0	0	0	0	0.00	0.00	0.00	0.00	区立公衆浴場「ふれあいの湯」
0	0	143	0	0	21.74	21.70	0.05	0.00	区民斎場
0	0	3	0	0	2.54	2.54	0.00	0.00	発達支援センター相談室
0	36	45	0	0	10.63	2.07	0.00	8.56	きらきらプラザ新橋
0	0	837	0	0	17.38	17.38	0.00	0.00	神応小学校跡地
1,622	6,770	27,489	2,459	7	20.02	13.91	1.18	4.93	区立公共施設 計
0	0	26	0	0	9.57	9.57	0.00	0.00	高齢者集合住宅ピア白金
0	0	59	0	0	15.51	15.51	0.00	0.00	高齢者集合住宅はなみずき白金
0	0	120	0	0	24.53	24.53	0.00	0.00	高齢者集合住宅はなみずき三田
0	0	300	0	0	22.22	22.22	0.00	0.00	シティハイツ白金
0	101	1,301	0	0	23.29	21.48	0.00	1.81	シティハイツ港南
92	120	930	0	0	27.16	21.00	2.67	3.49	シティハイツ六本木
88	0	696	0	0	37.59	32.82	4.77	0.00	シティハイツーツ木
104	0	196	0	0	19.76	9.27	10.50	0.00	シティハイツ芝浦
0	0	48	0	0	7.67	7.67	0.00	0.00	シティハイツ第二芝浦
0	0	0	0	0	0.00	0.00	0.00	0.00	シティハイツ高浜
0	0	879	0	0	20.04	20.04	0.00	0.00	シティハイツ竹芝
0	0	1,462	0	0	27.41	27.41	0.00	0.00	シティハイツ桂坂

名称	区分	総合支所	町丁目	住所	調査 敷地面積 (㎡)	樹木 被覆地 (㎡)
シティハイツ車町	区営住宅	高輪地区	高輪二丁目	高輪2-20-29・30	3,951	106
シティハイツ神明	区営住宅	芝地区	浜松町一丁目	浜松町1-13-1	2,096	69
区営住宅 計					31,854	5,689
御成門小学校	区立学校	芝地区	芝公園三丁目	芝公園3-2-4	7,503	627
芝小学校	区立学校	芝地区	芝二丁目	芝2-21-3	5,076	430
赤羽小学校	区立学校	芝地区	三田一丁目	三田1-4-52	6,764	1,402
芝浦小学校	区立学校	芝浦・港南地区	芝浦四丁目	芝浦4-8-18	14,118	1,720
御田小学校	区立学校	高輪地区	三田四丁目	三田4-11-38	5,763	1,284
高輪台小学校	区立学校	高輪地区	高輪二丁目	高輪2-8-24	6,796	788
白金小学校	区立学校	高輪地区	白金台一丁目	白金台1-4-26	5,200	349
白金の丘学園白金の丘小学校・中学校	区立学校	高輪地区	白金四丁目	白金4-1-12	12,609	1,946
港南小学校	区立学校	芝浦・港南地区	港南四丁目	港南4-3-28	11,415	1,027
麻布小学校	区立学校	麻布地区	麻布台一丁目	麻布台1-5-15	8,422	1,369
南山小学校	区立学校	麻布地区	元麻布三丁目	元麻布3-8-15	7,414	1,163
本村小学校	区立学校	麻布地区	南麻布三丁目	南麻布3-9-33	7,849	1,480
筈小学校	区立学校	麻布地区	西麻布三丁目	西麻布3-11-16	5,865	595
東町小学校	区立学校	麻布地区	南麻布一丁目	南麻布1-8-11	5,692	852
赤坂小学校	区立学校	赤坂地区	赤坂八丁目	赤坂8-13-29	5,763	648
青山小学校	区立学校	赤坂地区	南青山二丁目	南青山2-21-2	6,446	726
青南小学校	区立学校	赤坂地区	南青山四丁目	南青山4-21-15	6,398	1,294
お台場学園港陽小学校・中学校	区立学校	芝浦・港南地区	台場一丁目	台場1-1-5	12,342	1,110
御成門中学校	区立学校	芝地区	西新橋三丁目	西新橋3-25-30	2,959	412
三田中学校	区立学校	高輪地区	三田四丁目	三田4-13-13	11,137	1,934
高松中学校	区立学校	高輪地区	高輪一丁目	高輪1-16-25	24,185	11,738
港南中学校	区立学校	芝浦・港南地区	港南四丁目	港南4-3-3	13,623	1,467
六本木中学校	区立学校	麻布地区	六本木六丁目	六本木6-8-16	10,877	1,886
高陵中学校	区立学校	麻布地区	西麻布四丁目	西麻布4-14-8	9,463	1,806
赤坂中学校	区立学校	赤坂地区	赤坂九丁目	赤坂9-2-3	13,417	1,787
青山中学校	区立学校	赤坂地区	北青山一丁目	北青山1-1-9	17,505	4,325
赤坂中学校仮校舎	区立学校	赤坂地区	南青山一丁目	南青山1-18-12	2,647	153
区立学校 計					247,249	44,316
東京都庭園美術館	都立公共施設	高輪地区	白金台五丁目	白金台5-21-9	37,844	26,338
都下水道局芝浦ポンプ所	都立公共施設	芝浦・港南地区	芝浦四丁目	芝浦4-20-48	10,387	1,662
東京都水道局港南庁舎	都立公共施設	芝浦・港南地区	港南一丁目	港南1-3-23	12,310	1,856
東京都水道局芝給水所	都立公共施設	芝地区	芝公園三丁目	芝公園3-6-7	4,317	918
東京港建設事務所・東京港管理事務所	都立公共施設	芝浦・港南地区	港南三丁目	港南3-9-56	6,345	2,048
東京都下水道局芝浦水再生センター	都立公共施設	芝浦・港南地区	港南一丁目	港南1-2-28	122,050	13,994
都立青山霊園	都立公共施設	赤坂地区	南青山二丁目	南青山2-32-2	252,947	106,570
東京中央卸売市場食肉市場	都立公共施設	芝浦・港南地区	港南二丁目	港南2-7-19	60,376	3,336



草地 (㎡)	屋上 緑地 (㎡)	緑被地 (㎡)	裸地 (㎡)	水面 (㎡)	緑被率 (%)	樹木 被覆率 (%)	草地率 (%)	屋上 緑地率 (%)	名称
552	0	658	0	0	16.66	2.69	13.96	0.00	シティハイツ車町
0	368	436	0	0	20.83	3.29	0.00	17.54	シティハイツ神明
836	588	7,113	0	0	22.33	17.86	2.62	1.85	区営住宅 計
71	0	697	0	0	9.30	8.36	0.94	0.00	御成門小学校
100	10	539	0	0	10.62	8.46	1.97	0.19	芝小学校
134	0	1,536	0	0	22.71	20.73	1.98	0.00	赤羽小学校
0	551	2,271	195	0	16.09	12.19	0.00	3.90	芝浦小学校
16	0	1,300	0	0	22.56	22.27	0.28	0.00	御田小学校
214	365	1,367	0	0	20.12	11.59	3.15	5.38	高輪台小学校
0	61	410	0	0	7.88	6.72	0.00	1.16	白金小学校
523	685	3,154	45	0	25.01	15.43	4.15	5.43	白金の丘学園白金の丘小学校・中学校
50	505	1,582	0	0	13.86	8.99	0.44	4.43	港南小学校
10	10	1,389	61	0	16.49	16.25	0.12	0.11	麻布小学校
1	0	1,164	0	0	15.70	15.69	0.01	0.00	南山小学校
49	165	1,695	0	0	21.59	18.86	0.63	2.10	本村小学校
72	0	667	0	0	11.38	10.15	1.23	0.00	筈小学校
0	0	852	0	0	14.97	14.97	0.00	0.00	東町小学校
9	0	657	0	0	11.40	11.24	0.16	0.00	赤坂小学校
0	0	726	0	0	11.26	11.26	0.00	0.00	青山小学校
18	131	1,443	0	0	22.56	20.22	0.29	2.05	青南小学校
221	357	1,688	0	0	13.68	8.99	1.79	2.89	お台場学園港陽小学校・中学校
0	145	557	0	0	18.83	13.94	0.00	4.89	御成門中学校
738	195	2,867	3,476	0	25.74	17.37	6.63	1.75	三田中学校
1,055	0	12,793	5,587	0	52.90	48.53	4.36	0.00	高松中学校
454	0	1,921	0	0	14.10	10.77	3.34	0.00	港南中学校
389	54	2,328	3,414	0	21.40	17.34	3.57	0.49	六本木中学校
0	753	2,559	2,840	0	27.04	19.08	0.00	7.96	高陵中学校
93	0	1,880	997	0	14.01	13.32	0.69	0.00	赤坂中学校
1,205	459	5,989	6,068	0	34.21	24.71	6.88	2.62	青山中学校
40	0	193	0	0	7.30	5.79	1.51	0.00	赤坂中学校仮校舎
5,465	4,444	54,226	22,683	0	21.93	17.92	2.21	1.80	区立学校 計
3,098	0	29,437	0	240	77.78	69.60	8.19	0.00	東京都庭園美術館
20	103	1,785	0	0	17.18	16.00	0.19	0.99	都下水道局芝浦ポンプ所
1,304	0	3,161	0	0	25.68	15.08	10.59	0.00	東京都水道局港南庁舎
16	735	1,669	0	0	38.66	21.27	0.38	17.02	東京都水道局芝給水所
263	0	2,311	0	0	36.42	32.27	4.15	0.00	東京港建設事務所・東京港管理事務所
6,569	3,095	23,658	0	0	19.38	11.47	5.38	2.54	東京都下水道局芝浦水再生センター
33,877	0	140,447	1,073	0	55.52	42.13	13.39	0.00	都立青山霊園
19	1,028	4,383	0	0	7.26	5.52	0.03	1.70	東京中央卸売市場食肉市場

名称	区分	総合支所	町丁目	住所	調査 敷地面積 (㎡)	樹木 被覆地 (㎡)
水処理センター	都立公共施設	芝浦・港南地区	港南二丁目	港南2-7-19	5,574	166
東京都障害者福祉会館	都立公共施設	芝地区	芝五丁目	芝5-18-2	3,686	146
都立公共施設 計					515,835	157,034
都営三田一丁目アパート	都営住宅	芝地区	三田一丁目	三田1-3	1,427	189
都営芝五丁目アパート	都営住宅	芝地区	芝五丁目	芝5-18-1	4,213	446
都営南麻布四丁目アパート	都営住宅	麻布地区	南麻布四丁目	南麻布4-2	2,517	374
都営南青山一丁目アパート	都営住宅	赤坂地区	南青山一丁目	南青山1-3	2,139	270
都営南青山一丁目第2アパート	都営住宅	赤坂地区	南青山一丁目	南青山1-18	1,486	320
都営北青山一丁目アパート	都営住宅	赤坂地区	北青山一丁目	北青山1-6	28,093	6,714
都営北青山三丁目アパート	都営住宅	赤坂地区	北青山三丁目	北青山3-4	17,334	5,826
都営赤坂五丁目アパート	都営住宅	赤坂地区	赤坂五丁目	赤坂5-5-26	3,200	930
都営高輪一丁目アパート	都営住宅	高輪地区	高輪一丁目	高輪1-15	12,414	3,443
都営港南三丁目アパート	都営住宅	芝浦・港南地区	港南三丁目	港南3-1	4,645	344
都営港南三丁目第2アパート	都営住宅	芝浦・港南地区	港南三丁目	港南3-9	4,790	1,104
都営港南四丁目アパート	都営住宅	芝浦・港南地区	港南四丁目	港南4-5-3	6,682	1,790
都営港南四丁目第2アパート	都営住宅	芝浦・港南地区	港南四丁目	港南4-7	9,982	1,106
都営港南四丁目第3アパート	都営住宅	芝浦・港南地区	港南四丁目	港南4-2	25,333	6,149
都営台場一丁目アパート	都営住宅	芝浦・港南地区	台場一丁目	台場1-1	3,132	288
都営芝浦四丁目アパート	都営住宅	芝浦・港南地区	芝浦四丁目	芝浦4-4	1,638	271
都営芝浦四丁目第2アパート	都営住宅	芝浦・港南地区	芝浦四丁目	芝浦4-19	3,161	745
都営住宅 計					132,185	30,308
都立六本木高等学校	都立学校	麻布地区	六本木六丁目	六本木6-16-36	12,402	2,954
都立芝商業高等学校	都立学校	芝地区	海岸一丁目	海岸1-8-25	9,893	625
都立三田高等学校	都立学校	芝地区	三田一丁目	三田1-4-46	12,357	2,500
都立港特別支援学校	都立学校	芝浦・港南地区	港南三丁目	港南3-9-45	17,254	3,083
都立六本木高等学校(体育館)	都立学校	麻布地区	元麻布三丁目	元麻布3-8-9	2,835	1,114
都立青山特別支援学校	都立学校	赤坂地区	南青山三丁目	南青山2-33-77	5,045	509
都立学校 計					59,785	10,784
高輪消防署	その他公共施設	高輪地区	白金二丁目	白金2-4-12	2,369	232
芝消防署	その他公共施設	芝地区	東新橋二丁目	東新橋2-13-7	1,889	124
赤坂消防署	その他公共施設	赤坂地区	南青山二丁目	南青山2-16-9	1,467	107
麻布消防署	その他公共施設	麻布地区	元麻布三丁目	元麻布3-4-42	1,033	26
高輪消防署三光出張所	その他公共施設	高輪地区	白金五丁目	白金5-12-11	488	23
芝消防署三田出張所	その他公共施設	芝地区	三田二丁目	三田2-15-53	547	153
高輪消防署港南出張所	その他公共施設	芝浦・港南地区	港南五丁目	港南5-8-34	1,968	118
芝消防署芝浦出張所	その他公共施設	芝浦・港南地区	海岸三丁目	海岸3-4-14	532	14
麻布消防署飯倉出張所	その他公共施設	麻布地区	東麻布一丁目	東麻布1-30-5	204	0
高輪消防署二本榎出張所	その他公共施設	高輪地区	高輪二丁目	高輪2-6-17	440	4
高輪警察署	その他公共施設	高輪地区	高輪三丁目	高輪3-15-20	655	7
麻布警察署	その他公共施設	麻布地区	六本木六丁目	六本木6-2-37	484	19

草地 (㎡)	屋上 緑地 (㎡)	緑被地 (㎡)	裸地 (㎡)	水面 (㎡)	緑被率 (%)	樹木 被覆率 (%)	草地率 (%)	屋上 緑地率 (%)	名称
0	1,119	1,285	0	0	23.06	2.97	0.00	20.08	水処理センター
0	1	147	0	0	4.00	3.97	0.00	0.03	東京都障害者福祉会館
45,166	6,082	208,282	1,073	240	40.38	30.44	8.76	1.18	都立公共施設 計
0	0	189	0	3	13.22	13.22	0.00	0.00	都営三田一丁目アパート
0	0	446	0	0	10.58	10.58	0.00	0.00	都営芝五丁目アパート
170	0	544	0	0	21.61	14.85	6.76	0.00	都営南麻布四丁目アパート
0	0	270	0	0	12.63	12.63	0.00	0.00	都営南青山一丁目アパート
70	0	390	0	0	26.25	21.53	4.71	0.00	都営南青山一丁目第2アパート
1,775	0	8,489	0	0	30.22	23.90	6.32	0.00	都営北青山一丁目アパート
259	111	6,195	0	42	35.74	33.61	1.49	0.64	都営北青山三丁目アパート
0	0	930	0	0	29.05	29.05	0.00	0.00	都営赤坂五丁目アパート
0	11	3,454	0	0	27.82	27.73	0.00	0.09	都営高輪一丁目アパート
98	498	940	0	0	20.23	7.40	2.10	10.73	都営港南三丁目アパート
68	0	1,172	0	0	24.46	23.04	1.42	0.00	都営港南三丁目第2アパート
166	0	1,955	41	0	29.26	26.78	2.48	0.00	都営港南四丁目アパート
107	3	1,216	0	0	12.18	11.08	1.07	0.03	都営港南四丁目第2アパート
1,603	1,333	9,086	399	0	35.87	24.27	6.33	5.26	都営港南四丁目第3アパート
0	0	288	0	0	9.20	9.20	0.00	0.00	都営台場一丁目アパート
0	0	271	0	0	16.56	16.56	0.00	0.00	都営芝浦四丁目アパート
0	0	745	0	0	23.58	23.58	0.00	0.00	都営芝浦四丁目第2アパート
4,315	1,957	36,579	440	45	27.67	22.93	3.26	1.48	都営住宅 計
4,155	0	7,109	0	0	57.32	23.82	33.50	0.00	都立六本木高等学校
0	179	804	0	0	8.13	6.31	0.00	1.81	都立芝商業高等学校
157	214	2,870	2,776	0	23.22	20.23	1.27	1.73	都立三田高等学校
897	74	4,053	2,677	0	23.49	17.87	5.20	0.43	都立港特別支援学校
0	0	1,114	215	0	39.30	39.30	0.00	0.00	都立六本木高等学校(体育館)
5	148	661	0	0	13.11	10.09	0.09	2.93	都立青山特別支援学校
5,213	615	16,611	5,669	0	27.78	18.04	8.72	1.03	都立学校 計
0	46	278	0	0	11.75	9.78	0.00	1.96	高輪消防署
0	255	379	0	0	20.08	6.59	0.00	13.49	芝消防署
0	0	107	0	0	7.29	7.29	0.00	0.00	赤坂消防署
0	0	26	0	0	2.48	2.48	0.00	0.00	麻布消防署
5	0	28	0	0	5.72	4.69	1.03	0.00	高輪消防署三光出張所
0	0	153	0	0	27.91	27.91	0.00	0.00	芝消防署三田出張所
0	0	118	0	0	6.02	6.02	0.00	0.00	高輪消防署港南出張所
0	0	14	0	0	2.54	2.54	0.00	0.00	芝消防署芝浦出張所
0	0	0	0	0	0.00	0.00	0.00	0.00	麻布消防署飯倉出張所
1	0	5	0	0	1.04	0.92	0.12	0.00	高輪消防署二本榎出張所
0	0	7	0	0	1.13	1.13	0.00	0.00	高輪警察署
0	0	19	0	0	3.95	3.95	0.00	0.00	麻布警察署

名称	区分	総合支所	町丁目	住所	調査 敷地面積 (㎡)	樹木 被覆地 (㎡)
赤坂警察署	その他公共施設	赤坂地区	赤坂四丁目	赤坂4-18-19	1,097	87
愛宕警察署	その他公共施設	芝地区	新橋六丁目	新橋6-18-12	1,523	217
東京水上警察署	その他公共施設	芝浦・港南地区	港南五丁目	港南5-8-36	5,562	572
法務局港出張所	その他公共施設	麻布地区	東麻布二丁目	東麻布2-11-11	1,091	139
麻布税務署	その他公共施設	麻布地区	西麻布三丁目	西麻布3-3-5	2,352	335
芝税務署	その他公共施設	芝地区	芝五丁目	芝5-8-1	2,229	257
品川税務署	その他公共施設	高輪地区	高輪三丁目	高輪3-13-22	2,220	416
労働委員会会館	その他公共施設	芝地区	芝公園一丁目	芝公園1-5-32	1,671	74
警視庁新橋庁舎	その他公共施設	芝地区	新橋六丁目	新橋6-17-5	3,296	520
東京税関芝浦出張所	その他公共施設	芝浦・港南地区	海岸二丁目	海岸2-7-68	714	68
国民生活センター	その他公共施設	高輪地区	高輪三丁目	高輪3-13-22	3,022	458
氷川分館	その他公共施設	赤坂地区	赤坂六丁目	赤坂6-19	9,199	6,842
財務省印刷局虎ノ門工場	その他公共施設	芝地区	虎ノ門二丁目	虎ノ門2-2-4	11,690	834
東京大学医科学研究所付属病院	その他公共施設	高輪地区	白金台四丁目	白金台4-6-1	76,477	25,200
国立新美術館	その他公共施設	麻布地区	六本木七丁目	六本木7-22-2	46,643	13,053
衆議院青山議員宿舎	その他公共施設	麻布地区	六本木七丁目	六本木7-1-3	4,266	1,027
外務省飯倉公館	その他公共施設	麻布地区	麻布台一丁目	麻布台1-5-3	9,983	2,978
東京慈恵会医科大学附属病院	その他公共施設	芝地区	西新橋三丁目	西新橋3-19-18	9,337	247
国際医療福祉大学三田病院	その他公共施設	芝地区	三田一丁目	三田1-4-3	16,710	3,720
赤坂御用地	その他公共施設	赤坂地区	元赤坂二丁目	元赤坂2	627,914	439,003
トミンハイム台場五番街	その他公共施設	芝浦・港南地区	台場一丁目	台場1-5-4	10,596	1,548
ハローワーク品川	その他公共施設	芝地区	芝五丁目	芝5-35-3	2,978	23
東京労働局海洋庁舎	その他公共施設	芝浦・港南地区	海岸三丁目	海岸3-9-45	1,924	435
都立産業貿易センター	その他公共施設	芝地区	海岸一丁目	海岸1-4-28	5,856	1,098
高輪皇族邸	その他公共施設	高輪地区	高輪一丁目	高輪1-14	19,396	12,618
アメリカ大使館	その他公共施設	赤坂地区	赤坂一丁目	赤坂1-10-5	19,142	6,517
イタリア大使館	その他公共施設	芝地区	三田二丁目	三田2-5-4	21,384	14,221
オーストラリア大使館	その他公共施設	芝地区	三田二丁目	三田2-1-14	15,453	7,566
カナダ大使館	その他公共施設	赤坂地区	赤坂七丁目	赤坂7-3-38	16,638	5,808
スウェーデン大使館	その他公共施設	麻布地区	六本木一丁目	六本木1-10-3-100	5,461	2,542
スペイン大使館	その他公共施設	麻布地区	六本木一丁目	六本木1-3-29	6,017	3,297
韓国大使館	その他公共施設	麻布地区	南麻布一丁目	南麻布1-2-5	9,777	3,126
中国大使館	その他公共施設	麻布地区	元麻布三丁目	元麻布3-4-33	9,501	2,172
ドイツ大使館	その他公共施設	麻布地区	南麻布四丁目	南麻布4-5-10	15,228	7,904
フランス大使館	その他公共施設	麻布地区	南麻布四丁目	南麻布4-11-44	23,967	12,889
ロシア大使館	その他公共施設	麻布地区	麻布台二丁目	麻布台2-1-1	14,443	6,786
アイスランド大使館	その他公共施設	高輪地区	高輪四丁目	高輪4-18-26	520	26
ブラジル連邦共和国大使館	その他公共施設	赤坂地区	北青山二丁目	北青山2-11-12	1,068	100
シリア・アラブ共和国大使館	その他公共施設	赤坂地区	赤坂六丁目	赤坂6-19-45	320	73
ナイジェリア大使館	その他公共施設	芝地区	虎ノ門三丁目	虎ノ門3-6-1	597	73
サウジアラビア大使館	その他公共施設	麻布地区	六本木一丁目	六本木1-8-4	1,484	129

草地 (㎡)	屋上 緑地 (㎡)	緑被地 (㎡)	裸地 (㎡)	水面 (㎡)	緑被率 (%)	樹木 被覆率 (%)	草地率 (%)	屋上 緑地率 (%)	名称
0	149	236	0	0	21.55	7.97	0.00	13.58	赤坂警察署
0	0	217	0	0	14.28	14.28	0.00	0.00	愛宕警察署
0	85	656	0	0	11.80	10.28	0.00	1.52	東京水上警察署
0	0	139	0	0	12.76	12.76	0.00	0.00	法務局港出張所
0	186	520	0	0	22.13	14.24	0.00	7.89	麻布税務署
0	0	257	0	0	11.53	11.53	0.00	0.00	芝税務署
20	0	436	0	0	19.64	18.74	0.90	0.00	品川税務署
0	62	136	0	0	8.11	4.42	0.00	3.69	労働委員会会館
0	0	520	0	0	15.76	15.76	0.00	0.00	警視庁新橋庁舎
0	0	68	0	0	9.55	9.55	0.00	0.00	東京税関芝浦出張所
37	0	495	0	0	16.39	15.15	1.24	0.00	国民生活センター
737	0	7,579	0	66	82.40	74.38	8.01	0.00	氷川分館
90	1,142	2,066	0	0	17.67	7.14	0.77	9.77	財務省印刷局虎ノ門工場
5,305	400	30,905	948	172	40.41	32.95	6.94	0.52	東京大学医科学研究所附属病院
2,560	1,560	17,173	17	0	36.82	27.98	5.49	3.35	国立新美術館
572	0	1,599	0	0	37.48	24.07	13.41	0.00	衆議院青山議員宿舎
835	97	3,910	0	105	39.17	29.83	8.37	0.97	外務省飯倉公館
0	0	247	0	0	2.65	2.65	0.00	0.00	東京慈恵会医科大学附属病院
86	1,061	4,867	37	0	29.13	22.27	0.51	6.35	国際医療福祉大学三田病院
77,253	19	516,274	7,928	17,240	82.22	69.91	12.30	0.00	赤坂御用地
524	11	2,083	0	0	19.66	14.61	4.95	0.10	トミンハイム台場五番街
0	190	214	0	0	7.17	0.78	0.00	6.40	ハローワーク品川
0	0	435	0	0	22.60	22.60	0.00	0.00	東京労働局海洋庁舎
0	1,423	2,521	0	0	43.05	18.75	0.00	24.30	都立産業貿易センター
1,450	0	14,068	0	0	72.53	65.05	7.48	0.00	高輪皇族邸
1,535	0	8,051	0	0	42.06	34.04	8.02	0.00	アメリカ大使館
1,519	0	15,740	0	1,193	73.60	66.50	7.10	0.00	イタリア大使館
568	74	8,208	0	0	53.12	48.96	3.68	0.48	オーストラリア大使館
971	41	6,819	0	0	40.98	34.91	5.83	0.24	カナダ大使館
79	178	2,799	0	0	51.26	46.54	1.45	3.27	スウェーデン大使館
0	30	3,327	0	0	55.29	54.79	0.00	0.50	スペイン大使館
504	0	3,630	0	68	37.13	31.97	5.16	0.00	韓国大使館
742	4	2,918	0	0	30.72	22.86	7.81	0.05	中国大使館
1,664	0	9,568	0	0	62.83	51.90	10.93	0.00	ドイツ大使館
865	790	14,543	0	0	60.68	53.78	3.61	3.29	フランス大使館
399	13	7,198	0	0	49.84	46.98	2.76	0.09	ロシア大使館
0	20	46	0	0	8.88	5.00	0.00	3.88	アイスランド大使館
0	0	100	0	0	9.32	9.32	0.00	0.00	ブラジル連邦共和国大使館
0	0	73	0	0	22.83	22.83	0.00	0.00	シリア・アラブ共和国大使館
3	0	76	7	0	12.70	12.19	0.52	0.00	ナイジェリア大使館
0	0	129	0	0	8.67	8.67	0.00	0.00	サウジアラビア大使館

名称	区分	総合支所	町丁目	住所	調査敷地面積 (㎡)	樹木被覆地 (㎡)
オランダ国大使館	その他公共施設	芝地区	芝公園三丁目	芝公園3-6-3	10,446	6,071
ガーナ共和国大使館	その他公共施設	麻布地区	西麻布一丁目	西麻布1-5-21	302	16
フィリピン大使館	その他公共施設	麻布地区	六本木五丁目	六本木5-15-5	3,302	531
ギリシャ共和国大使館	その他公共施設	麻布地区	西麻布三丁目	西麻布3-16-30	236	10
アフガニスタン大使館	その他公共施設	麻布地区	麻布台二丁目	麻布台2-2-1	6,099	3,615
ラオス大使館	その他公共施設	麻布地区	西麻布三丁目	西麻布3-3-21	1,361	234
ルーマニア大使館	その他公共施設	麻布地区	西麻布三丁目	西麻布3-16-19	1,426	489
シンガポール共和国大使館	その他公共施設	麻布地区	六本木五丁目	六本木5-12-3	3,160	1,683
南アフリカ共和国大使館	その他公共施設	麻布地区	元麻布三丁目	元麻布3-1-14	2,928	1,131
サン・マリノ共和国大使館	その他公共施設	麻布地区	元麻布三丁目	元麻布3-5-1	137	1
リトアニア共和国大使館	その他公共施設	麻布地区	元麻布三丁目	元麻布3-7-18	375	110
オーストリア大使館	その他公共施設	麻布地区	元麻布一丁目	元麻布1-1-20	3,195	1,548
スロヴァキア共和国大使館	その他公共施設	麻布地区	元麻布二丁目	元麻布2-11-33	534	84
スイス大使館	その他公共施設	麻布地区	南麻布五丁目	南麻布5-9-12	3,826	1,234
カタール大使館	その他公共施設	麻布地区	元麻布二丁目	元麻布2-3-28	769	56
マダガスカル大使館	その他公共施設	麻布地区	元麻布二丁目	元麻布2-3-25	428	52
ノルウェー王国大使館	その他公共施設	麻布地区	南麻布五丁目	南麻布5-12-2	2,157	508
アルゼンチン大使館	その他公共施設	麻布地区	元麻布二丁目	元麻布2-14-14	1,215	339
パキスタン・イスラム共和国大使館	その他公共施設	麻布地区	南麻布四丁目	南麻布4-6-17	2,836	451
フィンランド大使館	その他公共施設	麻布地区	南麻布三丁目	南麻布3-5-39	4,245	826
イランイスラム共和国大使館	その他公共施設	麻布地区	南麻布三丁目	南麻布3-13-9	9,226	3,907
ハンガリー共和国大使館	その他公共施設	芝地区	三田二丁目	三田2-17-14	947	120
クウェート大使館	その他公共施設	高輪地区	三田四丁目	三田4-13-12	919	103
ジンバブエ共和国大使館	その他公共施設	高輪地区	白金台五丁目	白金台5-9-10	150	1
スリランカ大使館	その他公共施設	高輪地区	高輪二丁目	高輪2-1-54	244	20
カンボジア王国大使館	その他公共施設	赤坂地区	赤坂八丁目	赤坂8-6-9	1,408	363
スロヴェニア共和国大使館	その他公共施設	赤坂地区	南青山七丁目	南青山7-14-12	389	33
アメリカ大使館宿舎	その他公共施設	麻布地区	六本木二丁目	六本木2-1-1	45,785	18,364
モロッコ王国大使館	その他公共施設	赤坂地区	南青山五丁目	南青山5-4-30	241	20
ウクライナ大使館	その他公共施設	麻布地区	西麻布三丁目	西麻布3-5-31	387	60
ウズベキスタン大使館	その他公共施設	高輪地区	高輪二丁目	高輪2-1-52	654	92
ジャマイカ大使館	その他公共施設	麻布地区	元麻布二丁目	元麻布2-13-1	282	57
キルギス共和国大使館	その他公共施設	芝地区	三田一丁目	三田1-5-7	111	12
キューバ共和国大使館	その他公共施設	麻布地区	東麻布一丁目	東麻布1-28-4	143	0
パラオ共和国大使館	その他公共施設	麻布地区	東麻布二丁目	東麻布2-21-11	105	12
在東京アイスランド共和国名誉総領事館	その他公共施設	麻布地区	南麻布一丁目	南麻布1-25-20	197	29
カザフスタン共和国大使館	その他公共施設	麻布地区	麻布大一丁目	麻布台1-8-14	332	56
港清掃工場	その他公共施設	芝浦・港南地区	港南五丁目	港南5-7-1	29,275	5,828
その他公共施設 計					1,190,597	633,888

草地 (㎡)	屋上 緑地 (㎡)	緑被地 (㎡)	裸地 (㎡)	水面 (㎡)	緑被率 (%)	樹木 被覆率 (%)	草地率 (%)	屋上 緑地率 (%)	名称
331	6	6,407	0	0	61.34	58.12	3.17	0.05	オランダ国大使館
0	0	16	0	0	5.24	5.24	0.00	0.00	ガーナ共和国大使館
0	156	687	0	0	20.81	16.08	0.00	4.72	フィリピン大使館
0	0	10	0	0	4.09	4.09	0.00	0.00	ギリシャ共和国大使館
542	26	4,183	0	0	68.58	59.27	8.89	0.42	アフガニスタン大使館
46	11	292	0	0	21.43	17.23	3.36	0.84	ラオス大使館
58	0	547	0	0	38.38	34.33	4.06	0.00	ルーマニア大使館
0	319	2,002	0	0	63.36	53.25	0.00	10.11	シンガポール共和国大使館
311	0	1,443	0	0	49.27	38.63	10.63	0.00	南アフリカ共和国大使館
0	0	1	0	0	0.54	0.54	0.00	0.00	サン・マリノ共和国大使館
0	0	110	0	0	29.46	29.46	0.00	0.00	リトアニア共和国大使館
73	0	1,622	0	0	50.76	48.46	2.29	0.00	オーストリア大使館
0	64	148	0	0	27.69	15.77	0.00	11.92	スロヴァキア共和国大使館
228	11	1,473	0	0	38.49	32.24	5.97	0.27	スイス大使館
0	0	56	0	0	7.34	7.34	0.00	0.00	カタール大使館
0	6	58	0	0	13.56	12.10	0.00	1.46	マダガスカル大使館
0	0	508	0	0	23.54	23.54	0.00	0.00	ノルウェー王国大使館
8	68	415	0	0	34.17	27.90	0.67	5.60	アルゼンチン大使館
0	28	479	0	0	16.87	15.90	0.00	0.97	パキスタン・イスラム共和国大使館
208	0	1,034	175	0	24.35	19.45	4.90	0.00	フィンランド大使館
1,268	0	5,175	0	0	56.09	42.35	13.75	0.00	イランイスラム共和国大使館
0	27	147	0	0	15.47	12.64	0.00	2.83	ハンガリー共和国大使館
0	5	109	0	0	11.82	11.22	0.00	0.60	クウェート大使館
0	0	1	0	0	0.91	0.91	0.00	0.00	ジンバブエ共和国大使館
0	0	20	0	0	8.18	8.18	0.00	0.00	スリランカ大使館
0	4	366	0	0	26.01	25.75	0.00	0.26	カンボジア王国大使館
0	0	33	0	0	8.51	8.51	0.00	0.00	スロヴェニア共和国大使館
4,801	56	23,221	0	920	50.72	40.11	10.49	0.12	アメリカ大使館宿舎
0	0	20	0	0	8.09	8.09	0.00	0.00	モロッコ王国大使館
0	0	60	0	0	15.39	15.39	0.00	0.00	ウクライナ大使館
0	3	95	0	0	14.52	14.08	0.00	0.44	ウズベキスタン大使館
0	0	57	0	0	20.28	20.28	0.00	0.00	ジャマイカ大使館
0	0	12	0	0	10.82	10.82	0.00	0.00	キルギス共和国大使館
0	0	0	0	0	0.00	0.00	0.00	0.00	キューバ共和国大使館
0	0	12	0	0	11.04	11.04	0.00	0.00	パラオ共和国大使館
0	0	29	0	0	14.63	14.63	0.00	0.00	在東京アイスランド共和国名誉総領事館
0	36	92	0	0	27.80	16.89	0.00	10.91	カザフスタン共和国大使館
0	0	5,828	0	0	19.91	19.91	0.00	0.00	港清掃工場
106,198	8,660	748,745	9,113	19,765	62.89	53.24	8.92	0.73	その他公共施設 計

名称	区分	総合支所	町丁目	住所	調査敷地面積 (㎡)	樹木被覆地 (㎡)
東京工業大学附属科学技術高等学校	国立学校	芝浦・港南地区	芝浦三丁目	芝浦3-3-6	21,587	2,961
東京海洋大学	国立学校	芝浦・港南地区	港南四丁目	港南4-5-7	77,252	25,224
聖心女子学院	私立学校	高輪地区	白金四丁目	白金4-11-1	56,230	22,376
明治学院大学	私立学校	高輪地区	白金台一丁目	白金台1-2-37	39,335	6,685
頌栄女子学院高等学校	私立学校	高輪地区	白金台二丁目	白金台2-26-5	7,371	3,046
東海大高輪台高等学校	私立学校	高輪地区	高輪二丁目	高輪2-2-16	6,342	1,163
東海大学高輪キャンパス	私立学校	高輪地区	高輪二丁目	高輪2-3-23	5,451	502
高輪学園高等学校	私立学校	高輪地区	高輪二丁目	高輪2-1-32	9,462	1,410
北里大学	私立学校	高輪地区	白金五丁目	白金5-9-1	26,444	4,061
愛育学園愛育養護学校	私立学校	麻布地区	南麻布五丁目	南麻布5-6-8	3,988	796
麻布高等学校	私立学校	麻布地区	元麻布二丁目	元麻布2-3-29	19,314	1,813
広尾学園中学校・高等学校	私立学校	麻布地区	南麻布五丁目	南麻布5-1-14	5,055	697
東洋英和女学院高等部	私立学校	麻布地区	六本木五丁目	六本木5-14-40	14,024	2,326
東洋英和女学院小学部	私立学校	麻布地区	六本木五丁目	六本木5-6-14	11,904	2,319
山脇学園短期大学	私立学校	赤坂地区	赤坂四丁目	赤坂4-10-36	14,904	2,133
戸板女子短期大学	私立学校	芝地区	芝二丁目	芝2-21-17	2,261	86
慶應義塾大学薬学部	私立学校	芝地区	芝公園一丁目	芝公園1-5-30	5,352	530
東京慈恵会医科大学	私立学校	芝地区	西新橋三丁目	西新橋3-5-28	25,073	1,747
慈恵看護専門学校	私立学校	芝地区	西新橋三丁目	西新橋3-25-8	1,570	131
慶應義塾女子高等学校	私立学校	芝地区	三田二丁目	三田2-17-23	8,269	2,591
慶應義塾中等部	私立学校	芝地区	三田二丁目	三田2-17-10	11,097	1,752
慶應義塾大学	私立学校	芝地区	三田二丁目	三田2-15-45	48,434	15,669
芝浦工業大学	私立学校	芝浦・港南地区	芝浦三丁目	芝浦3-9-14	2,603	523
普連土学園高等学校	私立学校	高輪地区	三田四丁目	三田4-14-16	6,478	633
東京女子学園中学校・高等学校	私立学校	芝地区	芝四丁目	芝4-1-30	4,151	58
学校法人正則学院正則高等学校	私立学校	芝地区	芝公園三丁目	芝公園3-1-36	6,596	309
学校法人芝学園芝中学校・高等学校	私立学校	芝地区	芝公園三丁目	芝公園3-5-37	8,766	271
事業構想大学院大学	私立学校	赤坂地区	南青山三丁目	南青山3-13-16	455	85
その他学校 計					449,768	101,899



草地 (㎡)	屋上 緑地 (㎡)	緑被地 (㎡)	裸地 (㎡)	水面 (㎡)	緑被率 (%)	樹木 被覆率 (%)	草地率 (%)	屋上 緑地率 (%)	名称
822	0	3,783	0	0	17.52	13.72	3.81	0.00	東京工業大学附属科学技術高等学校
10,403	96	35,722	6	134	46.24	32.65	13.47	0.12	東京海洋大学
4,913	58	27,347	3,049	0	48.63	39.79	8.74	0.10	聖心女子学院
1,929	180	8,794	0	0	22.36	17.00	4.90	0.46	明治学院大学
144	0	3,190	602	0	43.28	41.33	1.95	0.00	頌栄女子学院高等学校
0	521	1,685	0	0	26.56	18.34	0.00	8.22	東海大高輪台高等学校
129	53	684	0	0	12.55	9.21	2.37	0.97	東海大学高輪キャンパス
73	2	1,485	0	0	15.70	14.90	0.77	0.02	高輪学園高等学校
378	235	4,675	0	0	17.68	15.36	1.43	0.89	北里大学
0	0	796	286	0	19.95	19.95	0.00	0.00	愛育学園愛育養護学校
73	88	1,974	5,693	0	10.22	9.39	0.38	0.45	麻布高等学校
0	0	697	0	0	13.78	13.78	0.00	0.00	広尾学園中学校・高等学校
256	0	2,582	0	0	18.41	16.59	1.83	0.00	東洋英和女学院高等部
222	0	2,541	2,676	0	21.35	19.48	1.87	0.00	東洋英和女学院小学部
47	102	2,282	0	0	15.31	14.31	0.32	0.68	山脇学園短期大学
0	299	384	0	0	17.00	3.78	0.00	13.22	戸板女子短期大学
0	220	750	0	0	14.01	9.90	0.00	4.11	慶應義塾大学薬学部
0	1,251	2,998	0	0	11.96	6.97	0.00	4.99	東京慈恵会医科大学
0	0	131	0	0	8.36	8.36	0.00	0.00	慈恵看護専門学校
262	0	2,853	0	0	34.50	31.33	3.17	0.00	慶應義塾女子高等学校
38	0	1,790	0	0	16.13	15.79	0.34	0.00	慶應義塾中等部
381	388	16,438	0	0	33.94	32.35	0.79	0.80	慶應義塾大学
0	78	602	0	0	23.11	20.11	0.00	3.00	芝浦工業大学
9	97	738	0	0	11.40	9.77	0.13	1.50	普連土学園高等学校
0	0	58	410	0	1.39	1.39	0.00	0.00	東京女子学園中学校・高等学校
0	0	309	0	0	4.69	4.69	0.00	0.00	学校法人正則学院正則高等学校
20	0	291	0	0	3.32	3.09	0.23	0.00	学校法人芝学園芝中学校・高等学校
6	0	91	0	0	20.08	18.79	1.30	0.00	事業構想大学院大学
20,106	3,668	125,672	12,722	134	27.94	22.66	4.47	0.82	その他学校 計

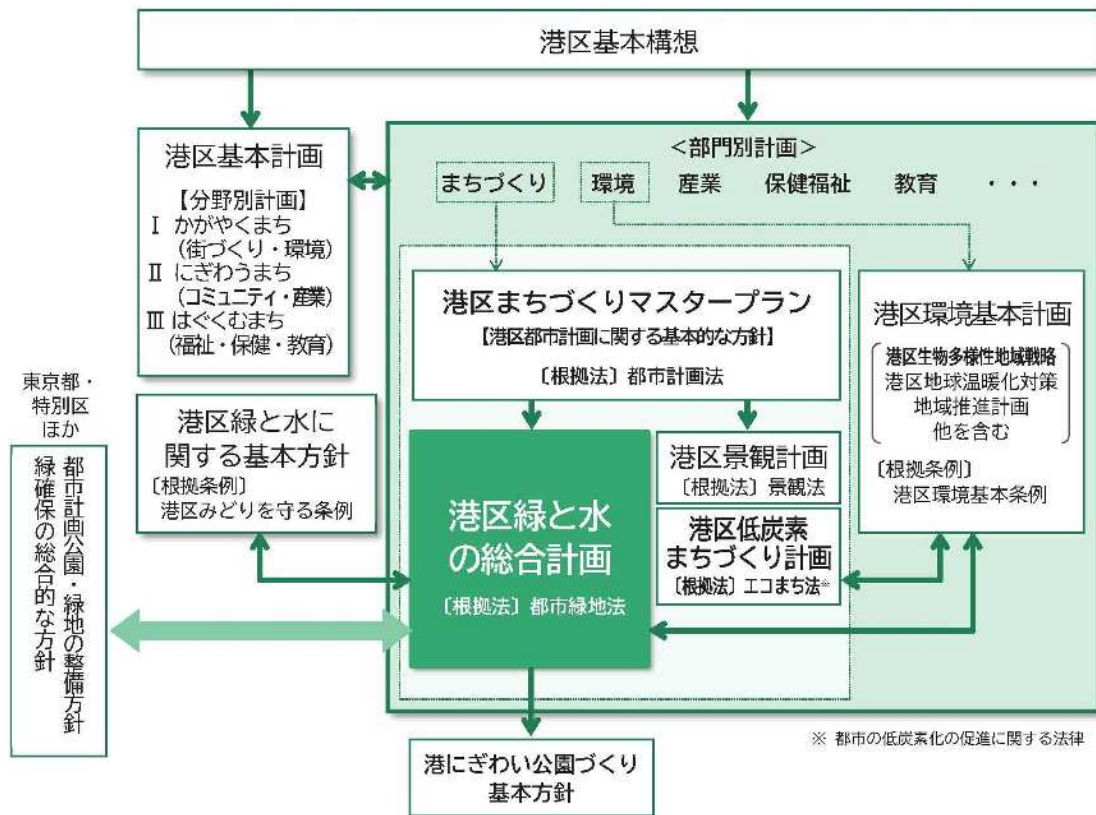
※ 面積は小数第1位、率は小数第3位を四捨五入により集計値が合わない場合がある

# 港区緑と水の総合計画 令和3（2021）2月（抜粋）

## ■計画の位置づけ

「港区緑と水の総合計画」は、都市緑地法第4条に規定される「緑の基本計画」として、「港区緑と水に関する基本方針」の主旨を継承して、緑地の保全及び緑化の目標、緑地の保全及び緑化のための施策、地方公共団体の設置に係る都市公園の整備及び管理の方針等、さらには水辺空間や湧水などの水循環系も含めた、港区の緑とオープンスペース、水に関する総合的な計画です。

港区のまちづくり分野の最上位計画である、港区まちづくりマスタープランの個別計画のひとつとして位置付けられます。



## ■計画の対象区域

本計画は、港区全域（面積 20.37 km<sup>2</sup>）を対象区域とします。

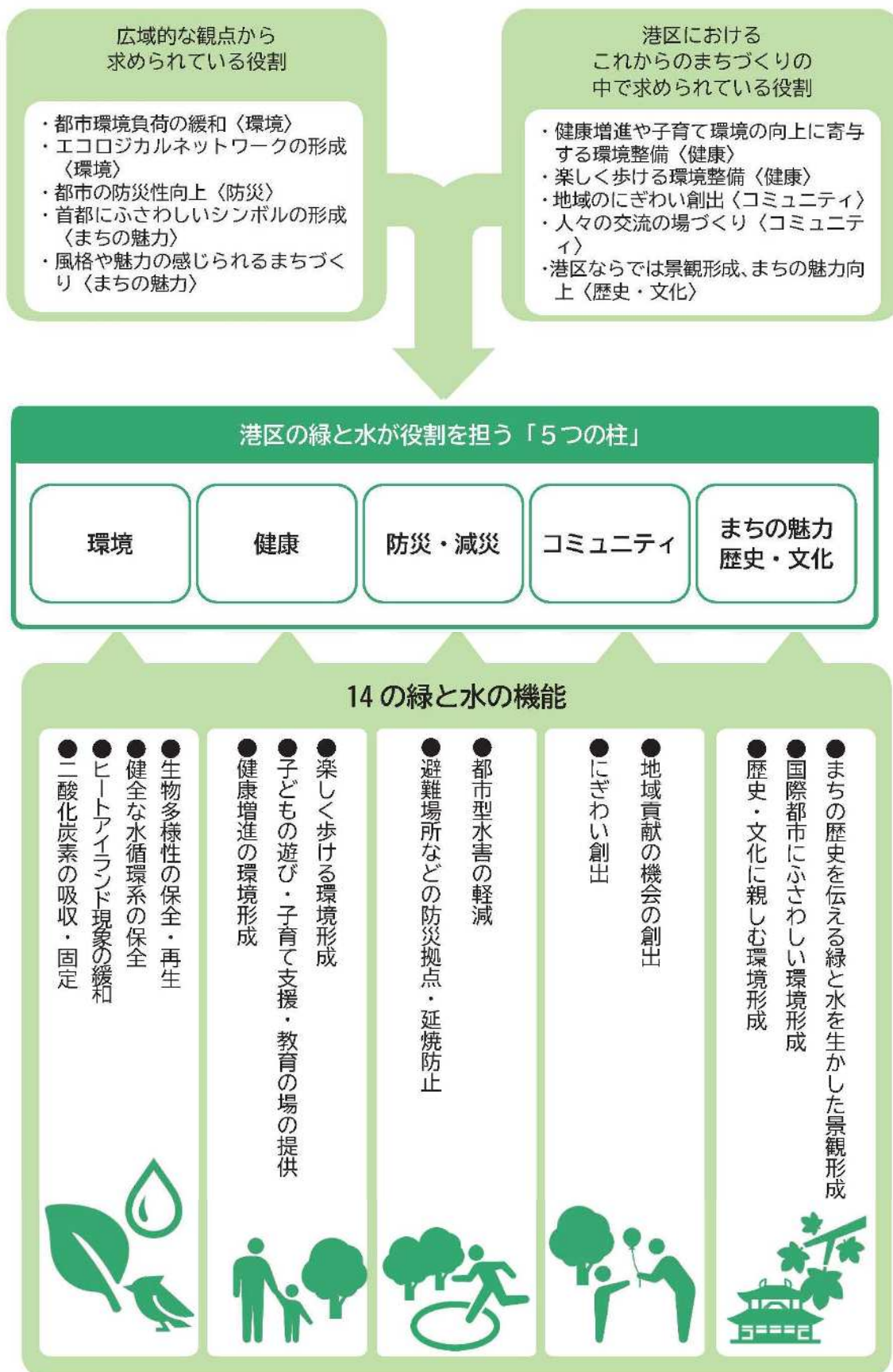
なお、港区は全域を緑化重点地区\*としています。このため、本計画に記載する施策は、緑化重点地区における緑化の推進に関する事項を兼ねています。

## ■計画期間

計画期間は、21世紀半ばを見据えた上で、令和3（2021）年度から令和12（2030）年度までの10年間とします。

おおむね5年ごとに実施する「港区みどりの実態調査」の結果を踏まえて、中間年次に施策の達成状況を検証し、必要に応じて見直しを行います。

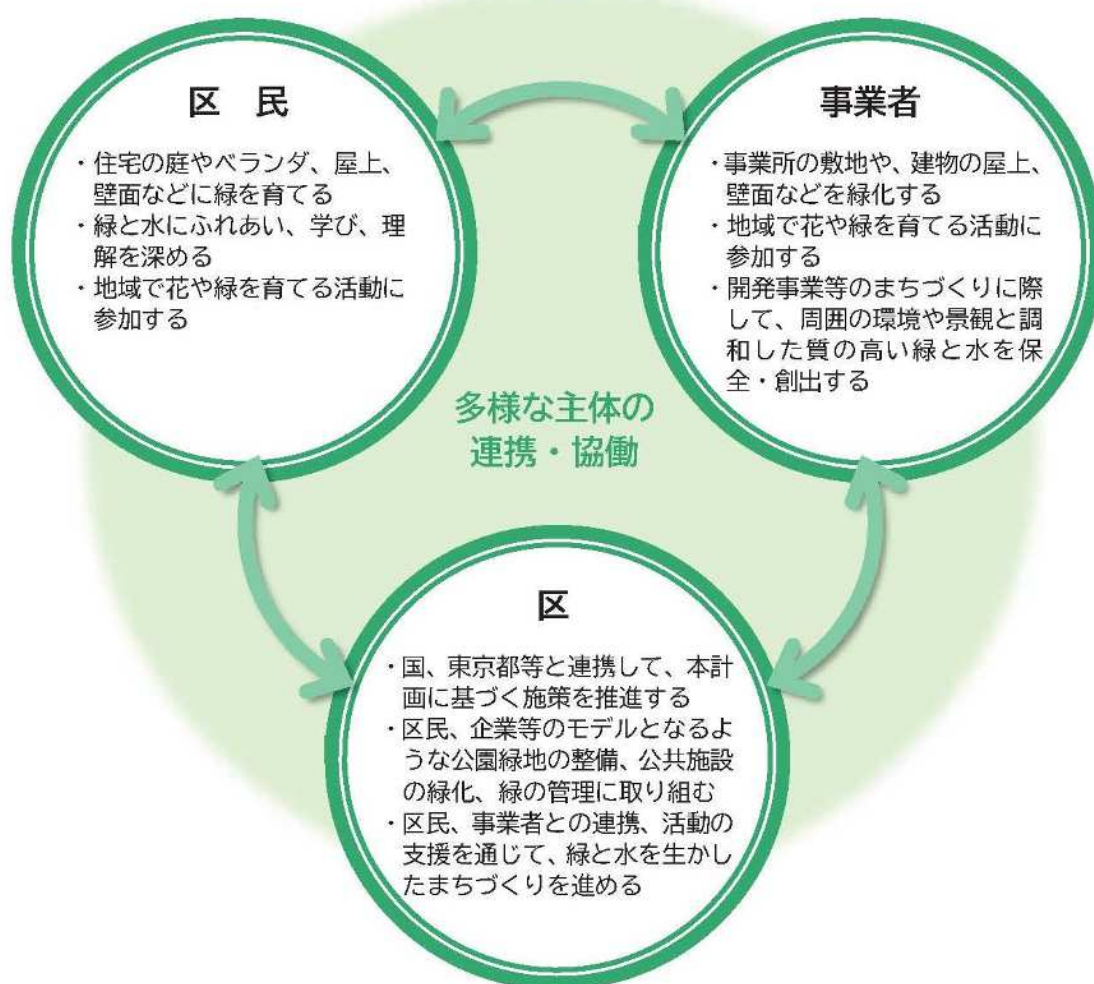
## ■港区の緑と水が役割を担う「5つの柱」と緑と水の機能



## ■計画の推進主体

港区においては、住宅や身近な公園、道路で花や緑を育てる区民・事業者の活動、開発事業等を通じたまちづくりの取組が、緑と水の保全・創出・活用において特に重要な役割を果たしています。

本計画では、緑と水を生かした良質な都市空間、居住環境の形成に向け、区民、事業者、区がそれぞれの役割を担いながら協働・連携していくことを重視します。



## ■めざす将来像

### 緑と水と人がはぐくむ うるおいある国際生活都市

多様な主体が緑と水が持つ多様な機能を生かすことで、地域の様々な課題解決につなげ、だれもが心地よく暮らし、活動できる、うるおいあるまちをつくっていきます。



## ■計画の目標

- |            |   |
|------------|---|
| (1)量に関する目標 | ① 令和12(2030)年度までに緑被率24%<br>② 令和12(2030)年度までに公園・緑地総面積107ha |
| (2)質に関する目標 | 14の施策ごとに定性的な目標とその達成状況を把握する参考指標を設定                         |

## ■将来像実現に向けた施策

### 1 施策体系

めざす将来像、緑と水によってめざすまちの姿の実現に向け、港区の緑と水が持つ機能を区民、事業者、区のパートナーシップによって生かす14の施策を展開します。

また、14の施策の中から、令和12（2030）年度までに特に重点的に進める「重点的な取組」を設定します。

「重点的な取組」とは

豊かな緑と水辺のやすらぎがあり、環境負荷が少なく、歴史・文化資源や観光資源などを生かした美しいまちを形成し、災害に強く安全・安心なまちを基本として、その中で誰もがいきいきと健康に生活するとともに、国際的なビジネス拠点として、活気とにぎわいにあふれた活動が行われている都市をめざしています。

常に新しいものを積極的に取り入れることにより、いつの時代にあっても変わらず価値が認められ、東京の中心的役割の一端を担っていた港区には、昔から変わらず土地にしみこむ歴史や、ここで暮らす人々の力が融合しています。

そのような港区であるからこそ、これからの10年では、国際都市にふさわしく、地域のにぎわいが創出された空間をめざし、重点的な取組を設定しました。

めざす  
将来像

緑と水によって  
めざすまちの姿

緑と水と人がはぐくむ  
うるおいある国際生活都市

1 環境負荷の少ない  
まちが形成されている



2 暮らしやすい生活環境  
が形成され、健康が  
向上している



3 安全・安心（防災・減災）  
が確保されている



4 人々の交流や  
地域コミュニティ  
が活性化されている



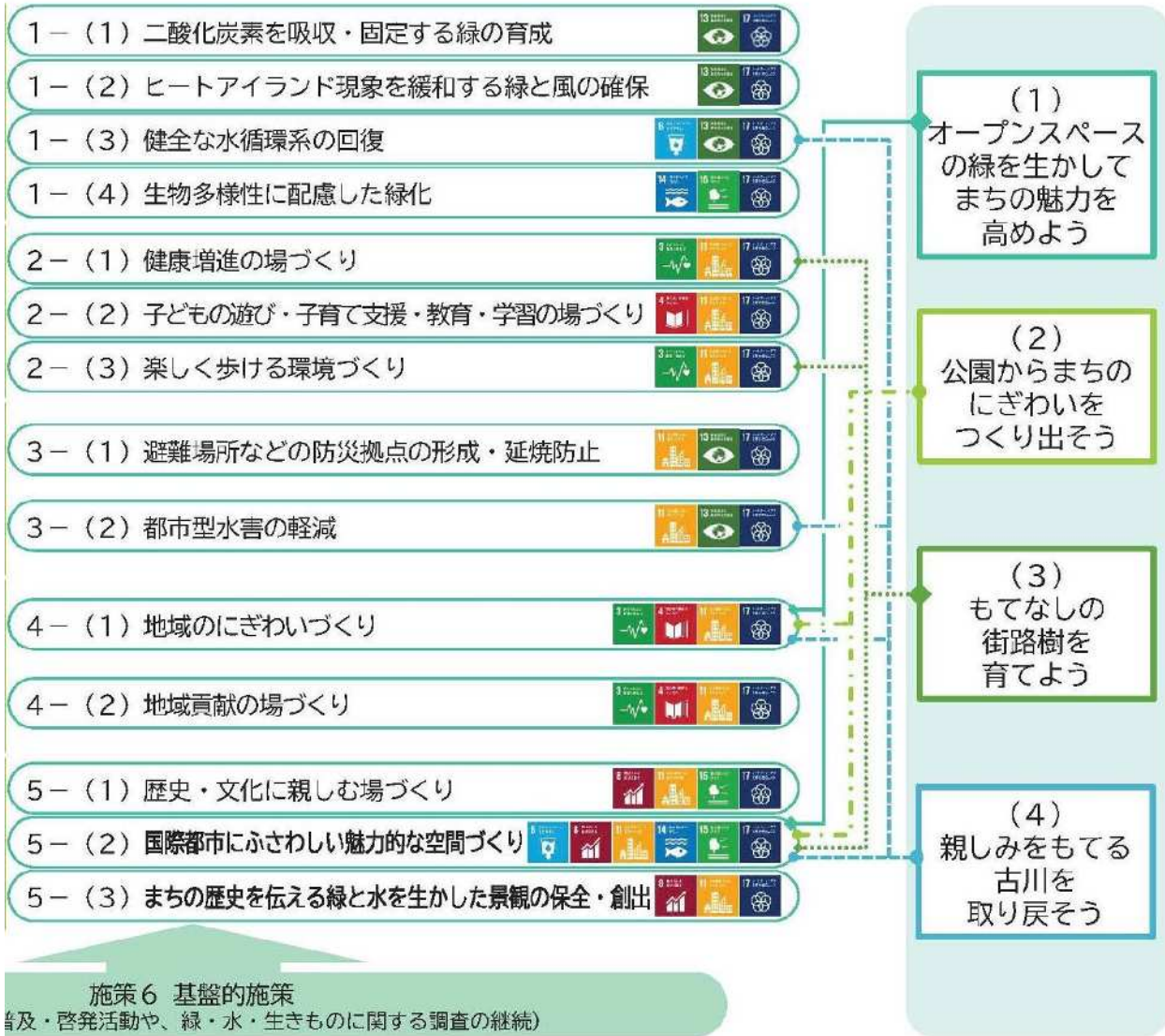
5 まちの魅力・風格が  
向上している



（緑と水に関する普

14の緑と水の機能を発揮させるための14の施策

重点的な取組



## 港区平和都市宣言

かけがえのない美しい地球を守り、世界の恒久平和を願う人びとの心は一つであり、いつまでも変わることはありません。

私たちが真の平和を望みながら、文化や伝統を守り、生きがいに満ちたまちづくりに努めています。

このふれあいのある郷土、美しい大地をこれから生まれ育つ子どもたちに伝えることは私たちの務めです。

私たちは、我が国が『非核三原則』を堅持することを求めるとともに、ここに広く核兵器の廃絶を訴え、心から平和の願いをこめて港区が平和都市であることを宣言します。

昭和 60 年 8 月 15 日 港 区

発行番号 2021236-5611

港区みどりの実態調査（第 10 次）報告書

令和 4 年（2022 年）3 月 発行

発行 港区環境リサイクル支援部環境課

東京都港区芝公園一丁目 5 番 25 号

電話 03-3578-2111

内線 2330・2331