

# ネズミの被害にあわないために



ネズミに関する相談が多く寄せられています。

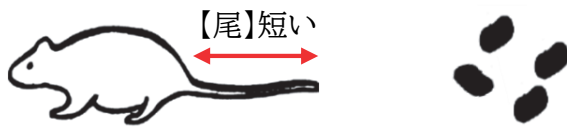
都会では主にドブネズミとクマネズミが見られます。

## ドブネズミ

～人を恐れず、ゴミ置き場を荒らす～

- ・寒さに強く、泳ぐことが得意
- ・台所の床下、排水管内を伝って家屋に侵入する
- 【巣】 植栽などの地面に穴を掘って作る
- 【目と耳】 小さい
- 【フン】 長さ1～2cm前後(止まってフンをする)

⇒まとまって落ちている

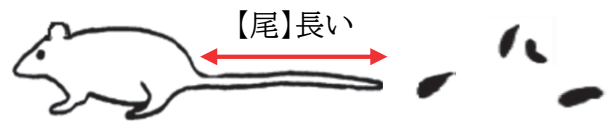


## クマネズミ

～警戒心が強く、天井裏に侵入する～

- ・暖かい所を好み、高い所が得意
- ・壁や配管を登り、貫通口の隙間などから侵入する
- 【巣】 建物内の天井裏や壁の間に作る
- 【目と耳】 大きい
- 【フン】 長さ1cm前後(動きながらフンをする)

⇒ばらばらに落ちている



街中のネズミをすべて駆除することは難しく、毒エサや粘着トラップを使うだけでは根本的な解決にはなりません。

ネズミを防除するには、ネズミが寄り付かないようにすることがもっとも効果的です。

日頃からしっかり対策をして、ネズミが住みにくい環境をつくりましょう。

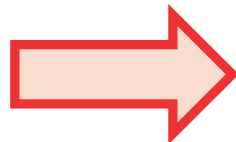
## 【ネズミ対策の重要ポイント】

### ゴミの管理 対策のポイントは、“密閉する”ことです！

ネズミ対策では、エサを与えないことが重要です。生ゴミ等は、ビニール袋に入れるだけでなく、ポリバケツなどのしっかり密閉できる容器に入れて保管しましょう。



密閉された容器



ゴミがあふれ、しっかり密閉ができていません。

# ネズミ対策の3原則

- ①エサを取らせない ②侵入させない ③隠れ場所を作らない

## ① エサを取らせない

ネズミはあらゆるものを食べます。ペットフードやせっけん、庭に植えてある球根や有機肥料などもネズミのエサになるので注意が必要です。



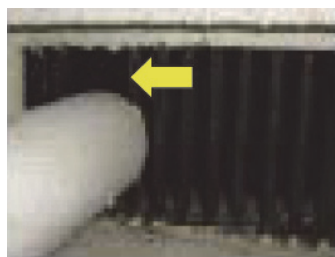
食べ物は密閉容器(金物または厚手のプラスチック)に入れるか、冷蔵庫や戸棚などに入れて保管しましょう。



## ② 侵入させない

ネズミは2cm位の穴や隙間から侵入することができます。(目安5円玉)  
建物に侵入口がないか確認しましょう。

例)ネズミの侵入口



壊れた床下の通気口



外壁の貫通口  
(エアコン、キッチンの給排水・ガスの配管、配電盤など)



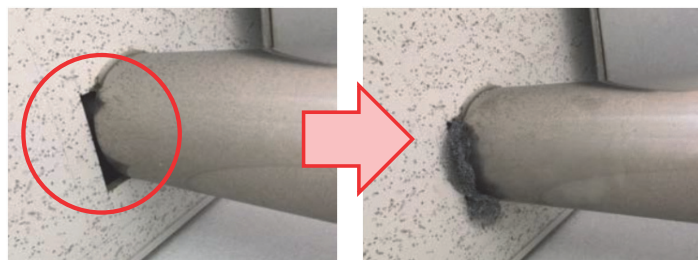
ラットサイン(ネズミの痕跡)



例)ネズミが頻繁に通る、黒くなった配管  
⇒ネズミの侵入もしくは生息の可能性



侵入口の有無を確認しましょう。  
侵入口がある場合は、パテやセメント、金タワシで塞ぎましょう。



## ③ 隠れ場所を作らない

建物の外周や庭、キッチン周りなどに物が多く置いてあると、ネズミの隠れ場所となってネズミが寄り付きやすくなります。ネズミが隠れる場所を無くすことが大切です。



不要なものは処分して、整理整頓を心がけましょう。  
特に、クマネズミは隠れる場所がない所には、警戒して寄り付きません。

ネズミに関するご相談がありましたら、下記までお気軽にご連絡ください。

港区みなと保健所 生活衛生課 生活衛生相談係  
住所:港区三田1-4-10 TEL:6400-0043

