

2014年9月

選挙人名簿登録者数調べ

平成 26 年 9 月 2 日 現在

港区選挙管理委員会

選挙人名簿(定時)登録について

1. 基準日 平成26年9月1日
2. 登録日 平成26年9月2日
3. 登録要件 (1)平成6年6月2日以前に出生された方であること。
 (2)平成26年6月1日以前に転入届出をし、その後
 引き続き住民基本台帳に記録されていること。

《参考》

登録日(定時登録)	登録者数		
	男	女	計
平成24年12月2日	84,020	98,252	182,272
平成25年3月2日	84,112	98,425	182,537
平成25年6月2日	84,434	98,773	183,207
平成25年9月2日	85,076	99,475	184,551
平成25年12月2日	85,300	99,807	185,107
平成26年3月2日	85,607	100,199	185,806
平成26年6月2日	85,917	100,676	186,593
平成26年9月2日	86,357	101,369	187,726

在外選挙人名簿の登録について

平成26年9月2日までに届出があり、調査等が終了した方。

	男	女	計
最終住所地による登録者	442	499	941
本籍地による登録者	88	138	226
平成26年9月2日現在登録者数	530	637	1,167

《参考》

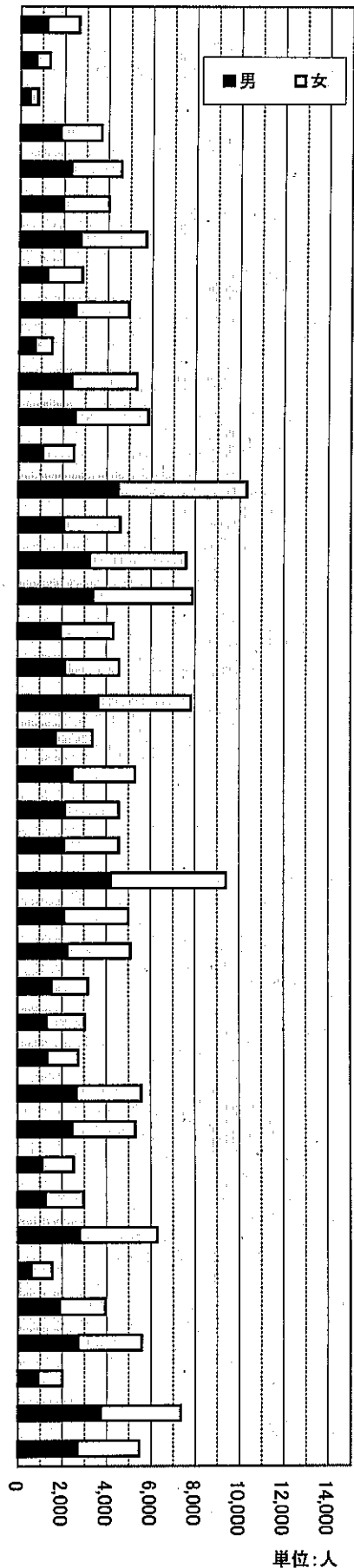
登録日	在外選挙人名簿登録者数		
	男	女	計
平成26年3月10日	537	647	1,184
平成26年4月10日	536	648	1,184
平成26年5月9日	539	645	1,184
平成26年6月10日	535	643	1,178
平成26年7月10日	531	638	1,169
平成26年8月8日	530	637	1,167

平成26年9月2日 選挙人名簿登録者数

港区選挙管理委員会

投票区	投票所名	男	女	計
1	虎ノ門いきいきプラザ	1,193	1,449	2,642
2	南桜公園管理棟	697	626	1,323
3	生涯学習センター	410	374	784
4	福祉プラザさくら川	1,828	1,854	3,682
5	エコプラザ	2,297	2,278	4,575
6	障害保健福祉センター	1,949	2,075	4,024
7	芝小学校	2,734	2,978	5,712
8	港勤労福祉会館	1,252	1,586	2,838
9	港区スポーツセンター	2,544	2,401	4,945
10	三田中学校	707	780	1,487
11	赤羽小学校	2,379	2,954	5,333
12	豊岡いきいきプラザ	2,544	3,309	5,853
13	御田小学校	1,103	1,395	2,498
14	三光小学校	4,503	5,815	10,318
15	神応小学校	2,053	2,556	4,609
16	白金小学校	3,231	4,359	7,590
17	高輪台小学校	3,362	4,506	7,868
18	シティハイツ桂坂	1,923	2,398	4,321
19	国民生活センター	2,123	2,461	4,584
20	港南小学校	3,624	4,191	7,815
21	六本木中学校	1,711	1,668	3,379
22	麻布小学校	2,477	2,831	5,308
23	飯倉いきいきプラザ	2,144	2,436	4,580
24	南山小学校	2,094	2,487	4,581
25	南麻布いきいきプラザ	4,205	5,202	9,407
26	本村小学校	2,098	2,911	5,009
27	筭小学校	2,238	2,866	5,104
28	西麻布いきいきプラザ	1,535	1,642	3,177
29	高陵中学校	1,316	1,725	3,041
30	赤坂地区総合支所	1,324	1,412	2,736
31	赤坂子ども中高生プラザ	2,664	2,918	5,582
32	赤坂小学校	2,470	2,837	5,307
33	赤坂図書館	1,089	1,439	2,528
34	青山小学校	1,252	1,728	2,980
35	青南小学校	2,786	3,511	6,297
36	青山児童館	585	967	1,552
37	お台場学園	1,859	2,095	3,954
38	芝浦港南区民センター	2,725	2,863	5,588
39	品川インターシティB棟	916	1,091	2,007
40	芝浦アイランド児童高齢者交流プラザ	3,742	3,600	7,342
41	シティハイツ港南	2,671	2,795	5,466
計		86,357	101,369	187,726
在外選挙人名簿		530	637	1,167
合計		86,887	102,006	188,893

投票区別男女別登録者数グラフ



町丁別選挙人名簿登録者数 ①

芝地区総合支所管内

麻布地区総合支所管内

町丁名	男	女	計
芝 1丁目	582	602	1,184
" 2丁目	1,140	1,272	2,412
" 3丁目	1,326	1,457	2,783
" 4丁目	838	977	1,815
" 5丁目	1,252	1,586	2,838
海岸 1丁目	878	817	1,695
東新橋 1丁目	558	638	1,196
" 2丁目	186	148	334
新橋 1丁目	10	12	22
" 2丁目	59	57	116
" 3丁目	127	104	231
" 4丁目	207	199	406
" 5丁目	276	252	528
" 6丁目	496	359	855
西新橋 1丁目	154	123	277
" 2丁目	175	165	340
" 3丁目	243	290	533
三田 1丁目	1,512	1,848	3,360
" 2丁目	1,260	1,573	2,833
" 3丁目	596	635	1,231
浜松町 1丁目	564	543	1,107
" 2丁目	118	134	252
芝大門 1丁目	269	326	595
" 2丁目	344	361	705
芝公園 1丁目	104	97	201
" 2丁目	244	269	513
" 3丁目	125	126	251
" 4丁目	10	15	25
虎ノ門 1丁目	127	144	271
" 2丁目	21	19	40
" 3丁目	645	710	1,355
" 4丁目	165	312	477
" 5丁目	182	221	403
愛宕 1丁目	22	20	42
" 2丁目	116	120	236
計	14,931	16,531	31,462

町丁名	男	女	計
麻布狸穴町	175	209	384
麻布永坂町	63	90	153
南麻布 1丁目	1,311	1,596	2,907
" 2丁目	1,329	1,623	2,952
" 3丁目	955	1,248	2,203
" 4丁目	890	1,316	2,206
" 5丁目	587	841	1,428
元麻布 1丁目	359	488	847
" 2丁目	597	767	1,364
" 3丁目	553	537	1,090
西麻布 1丁目	674	664	1,338
" 2丁目	926	1,052	1,978
" 3丁目	1,091	1,298	2,389
" 4丁目	904	1,192	2,096
六本木 1丁目	623	820	1,443
" 2丁目	253	237	490
" 3丁目	968	878	1,846
" 4丁目	382	366	748
" 5丁目	640	869	1,509
" 6丁目	453	495	948
" 7丁目	869	899	1,768
麻布台 1丁目	277	306	583
" 2丁目	123	123	246
" 3丁目	346	367	713
麻布十番 1丁目	467	552	1,019
" 2丁目	970	1,213	2,183
" 3丁目	625	757	1,382
" 4丁目	144	213	357
東麻布 1丁目	706	808	1,514
" 2丁目	832	951	1,783
" 3丁目	291	327	618
計	19,383	23,102	42,485



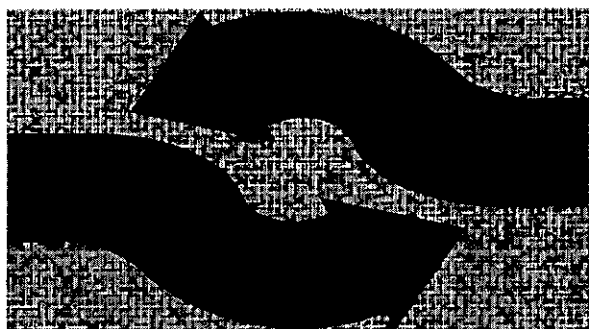
町丁別選挙人名簿登録者数 ②

赤坂地区総合支所管内

町丁名	男	女	計
元 赤 坂 1丁目	127	146	273
" 2丁目	129	111	240
赤 坂 1丁目	120	157	277
" 2丁目	1,014	1,077	2,091
" 3丁目	126	101	227
" 4丁目	798	855	1,653
" 5丁目	206	342	548
" 6丁目	1,280	1,374	2,654
" 7丁目	912	1,068	1,980
" 8丁目	1,017	1,419	2,436
" 9丁目	696	587	1,283
南 青 山 1丁目	869	1,132	2,001
" 2丁目	750	903	1,653
" 3丁目	470	594	1,064
" 4丁目	1,122	1,397	2,519
" 5丁目	479	628	1,107
" 6丁目	650	818	1,468
" 7丁目	753	977	1,730
北 青 山 1丁目	479	801	1,280
" 2丁目	197	269	466
" 3丁目	411	722	1,133
計	12,605	15,478	28,083

在外選挙人名簿登録者数

	男	女	計
計	530	637	1,167



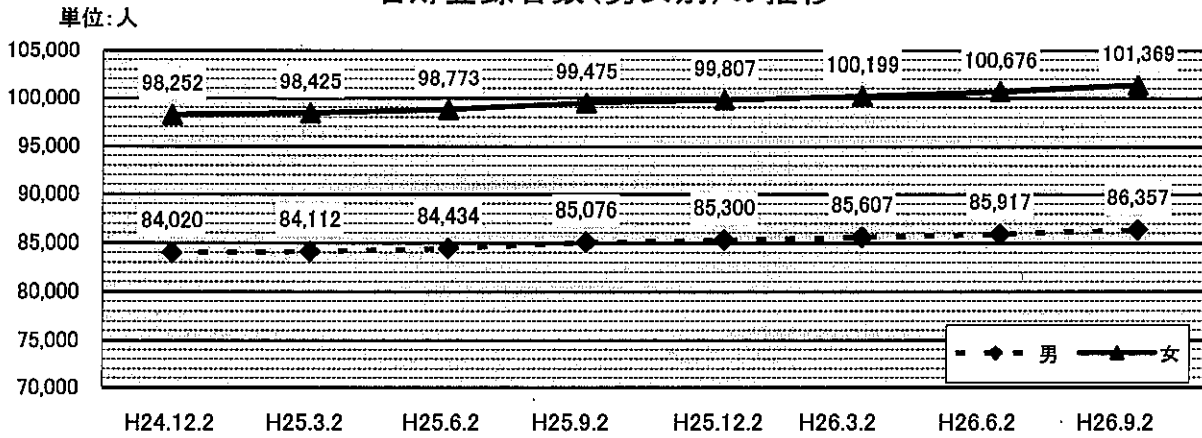
高輪地区総合支所管内

町丁名	男	女	計
三 田 4丁目	1,236	1,571	2,807
" 5丁目	1,892	2,512	4,404
高 輪 1丁目	2,447	3,296	5,743
" 2丁目	2,270	2,925	5,195
" 3丁目	1,659	2,003	3,662
" 4丁目	1,537	1,768	3,305
白 金 1丁目	1,708	2,194	3,902
" 2丁目	718	958	1,676
" 3丁目	1,376	1,709	3,085
" 4丁目	433	626	1,059
" 5丁目	628	730	1,358
" 6丁目	1,058	1,322	2,380
白 金 台 1丁目	327	476	803
" 2丁目	822	1,067	1,889
" 3丁目	1,202	1,604	2,806
" 4丁目	658	906	1,564
" 5丁目	589	810	1,399
計	20,560	26,477	47,037

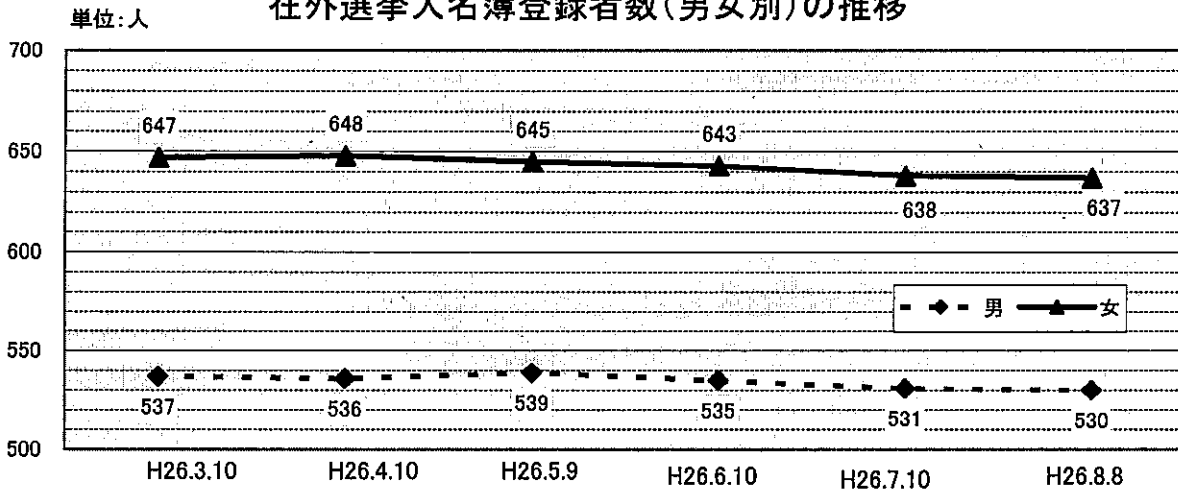
芝浦港南地区総合支所管内

町丁名	男	女	計
芝 浦 1丁目	520	468	988
" 2丁目	1,197	1,325	2,522
" 3丁目	655	687	1,342
" 4丁目	5,422	5,700	11,122
海 岸 2丁目	277	277	554
" 3丁目	1,737	1,152	2,889
港 南 1丁目	96	100	196
" 2丁目	820	991	1,811
" 3丁目	2,417	2,633	5,050
" 4丁目	3,624	4,191	7,815
" 5丁目	254	162	416
台 場 1丁目	1,488	1,724	3,212
" 2丁目	371	371	742
計	18,878	19,781	38,659

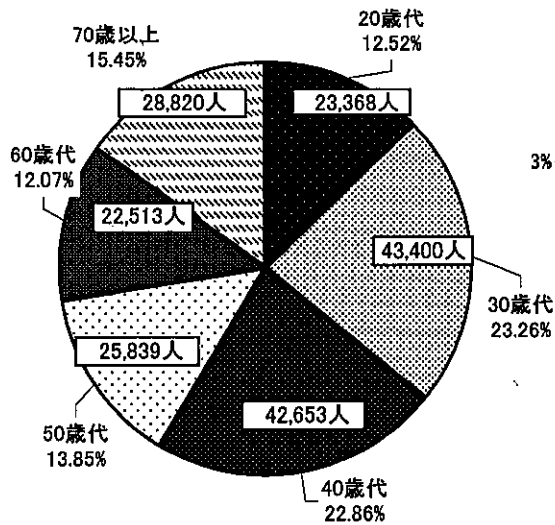
名簿登録者数(男女別)の推移



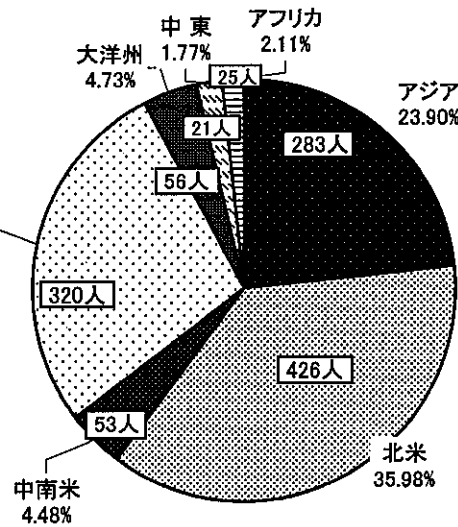
在外選挙人名簿登録者数(男女別)の推移



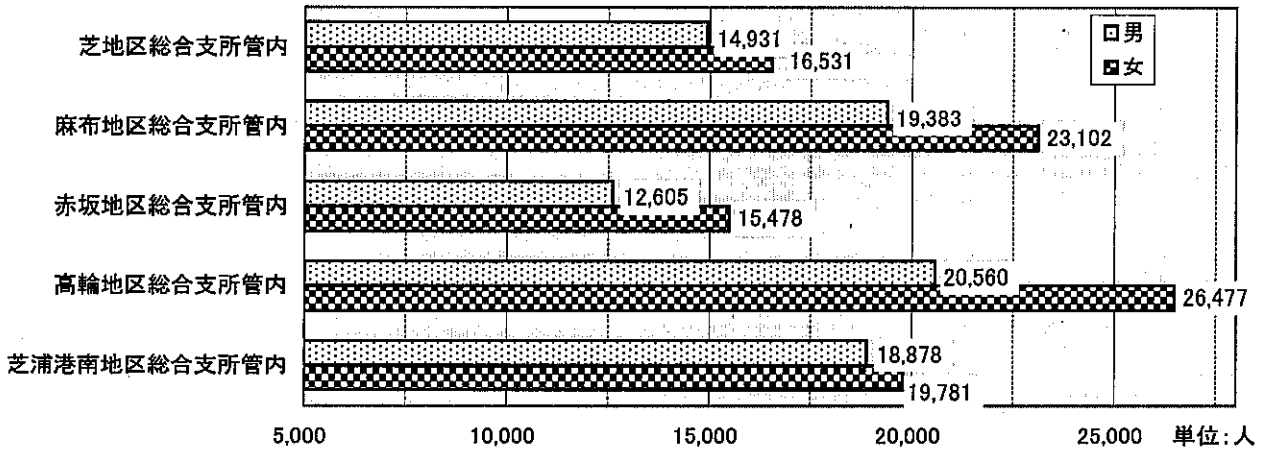
選挙人名簿登録者数の年代別構成比



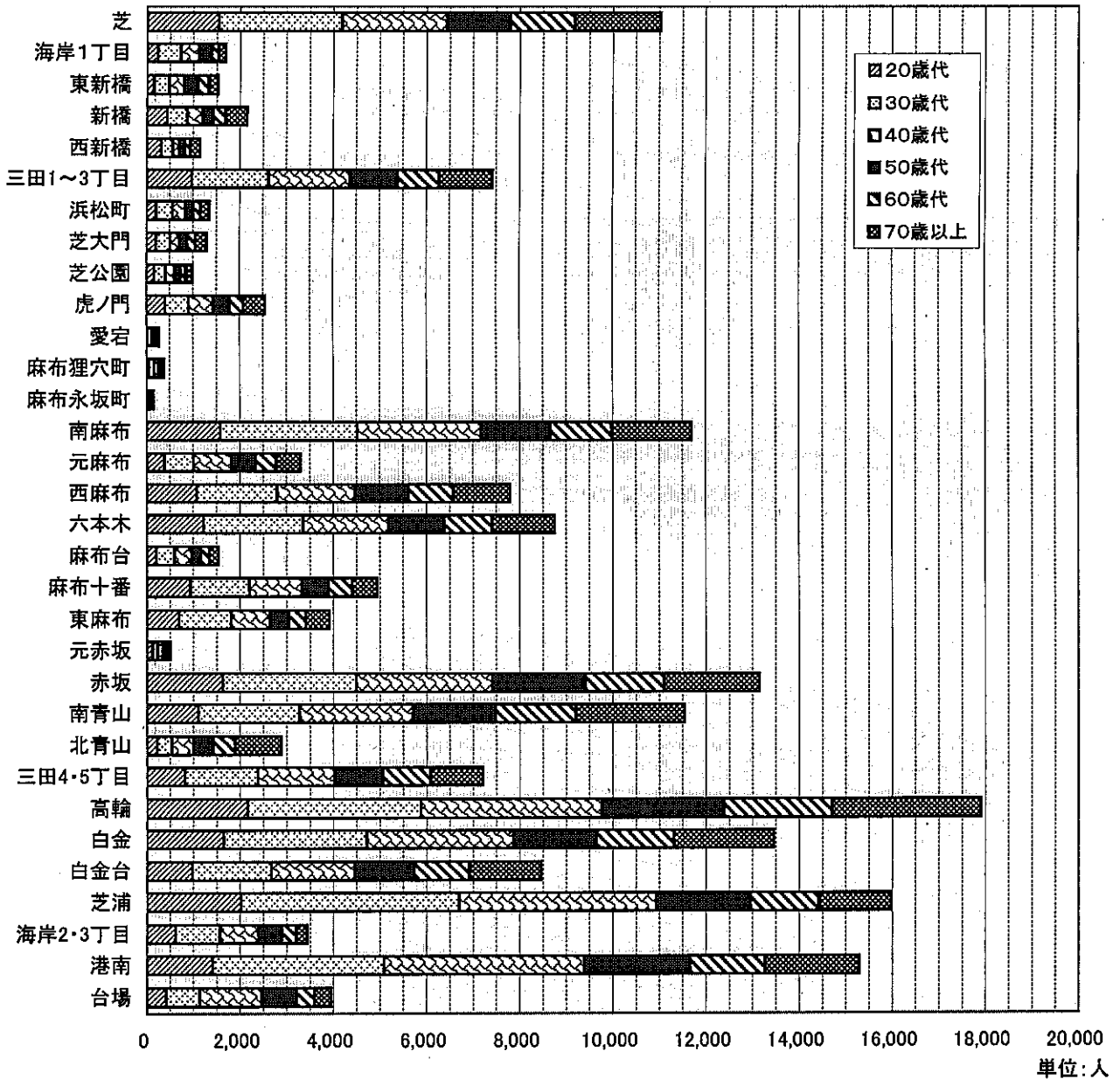
在外選挙人名簿登録者の滞在地域別割合



選挙人名簿登録者の各地区総合支所管内別男女数内訳



町別年代別名簿登録者数



投票区一覧

投票区	投票所名(所在地)	区	域
1	虎ノ門いきいきプラザ (虎ノ門1-21-10)	虎ノ門1~5丁目、芝公園3丁目(6)	
2	南桜公園管理棟 (西新橋2-10-13)	西新橋1・2丁目・3丁目(1~21)、愛宕1・2丁目	
3	生涯学習センター (新橋3-16-3)	新橋1~4丁目、東新橋1丁目(1~9)	
4	福祉プラザさくら川 (新橋6-19-2)	新橋5・6丁目、西新橋3丁目(22~25)、芝大門1・2丁目、芝公園1・2丁目・3丁目(6を除く)・4丁目	
5	エコプラザ (浜松町1-13-1)	海岸1丁目、東新橋1丁目(10)、東新橋2丁目、浜松町1・2丁目	
6	障害保健福祉センター (芝1-8-23)	芝1丁目・4丁目(8~18)、海岸2丁目、芝浦1丁目	
7	芝小学校 (芝2-21-3)	芝2・3丁目・4丁目(1~7)	
8	港勤労福祉会館 (芝5-18-2)	芝5丁目	
9	港区立スポーツセンター (芝浦3-1-19)	芝浦2・3丁目、海岸3丁目(1~3・14~19・22~30)	
10	三田中学校 (三田4-13-13)	三田3丁目・4丁目(13~15)	
11	赤羽小学校 (三田1-4-52)	三田1・2丁目(1~15)	
12	豊岡いきいきプラザ (三田5-7-7)	三田2丁目(16~22)・4丁目(1~4)・5丁目	
13	御田小学校 (三田4-11-38)	三田4丁目(5~12・16~19)、高輪1丁目(5)	
14	三光小学校 (白金3-18-2)	白金1~4丁目、高輪1丁目(1~3)	
15	神応小学校 (白金6-9-5)	白金5・6丁目、白金台5丁目(1~12)	
16	白金小学校 (白金台1-4-26)	白金台1~4丁目・5丁目(13~25)	
17	高輪台小学校 (高輪2-8-24)	高輪1丁目(4・6~27)・2丁目(1[12~40号を除く]・2~9・10・12[24~38号])・3丁目(1~6・14・15)	
18	シティハイツ桂坂 (高輪2-13-8)	高輪2丁目(1[12~40号]・11・12[24~38号を除く]・13~21)・3丁目(16~24)	
19	国民生活センター (高輪3-13-22)	高輪3丁目(7~13・25・26)・4丁目	
20	港南小学校 (港南4-3-28)	港南4丁目	
21	六本木中学校 (六本木6-8-16)	六本木3丁目(7~14)・4丁目・5丁目(1~10)・6丁目(1~3・5~8)・7丁目	

投票区一覧

投票区	投票所名(所在地)	区	域
22	麻布小学校 (麻布台1-5-15)	六本木1丁目・3丁目(1~6・15~18)・5丁目(12~18)、 麻布永坂町、麻布台1丁目(1~6・8)・3丁目	
23	飯倉いきいきプラザ (東麻布2-16-11)	東麻布1~3丁目、麻布台1丁目(7・9~11)・2丁目、 麻布狸穴町	
24	南山小学校 (元麻布3-8-15)	元麻布1丁目(1~4)・2丁目(5・6・11~13)、3丁目(1~3・5~ 13)、六本木5丁目(11)・6丁目(4・9~17)、麻布十番1丁目・2 丁目(4~8)	
25	南麻布いきいきプラザ (南麻布1-5-26)	麻布十番2丁目(1~3・9~21)・3・4丁目、南麻布1・2丁 目、元麻布1丁目(5[4~9号]・6・7)	
26	本村小学校 (南麻布3-9-33)	南麻布3・4丁目、元麻布1丁目(5[4~9号を除く])、 元麻布2丁目(7~10・14)	
27	筈小学校 (西麻布3-11-16)	南麻布5丁目、元麻布2丁目(1~4)・3丁目(4)、 西麻布3丁目・4丁目(1~6・10・11)	
28	西麻布いきいきプラザ (西麻布2-2-2)	西麻布1丁目・2丁目(1~17・20~26)	
29	高陵中学校 (西麻布4-14-8)	南青山7丁目、西麻布4丁目(7~9・12~22)	
30	赤坂地区総合支所 (赤坂4-18-13)	元赤坂1・2丁目、赤坂 3・4丁目・5丁目(1~3)	
31	赤坂子ども中高生プラザ (赤坂6-6-14)	赤坂1・2丁目・5丁目(4・5)・6丁目(1~13・18・19)、 六本木2丁目	
32	赤坂小学校 (赤坂8-13-29)	赤坂6丁目(14~17)・7丁目・8丁目(6~13)9丁目	
33	赤坂図書館 (南青山1-3-3)	赤坂8丁目(1~5)、南青山1丁目	
34	青山小学校 (南青山2-21-2)	南青山2丁目、北青山1丁目・2丁目(1~8)	
35	青南小学校 (南青山4-21-15)	南青山3~6丁目、西麻布2丁目(18・19)	
36	青山児童館 (北青山3-3-16)	北青山2丁目(9~14)・3丁目	
37	お台場学園 (台場1-1-5)	台場1・2丁目	
38	芝浦港南区民センター (芝浦4-13-1)	芝浦4丁目(1~18)	
39	品川インターシティB棟 (港南2-15-2)	港南1・2丁目	
40	芝浦アイランド児童高齢者交流プラザ (芝浦4-20-1)	芝浦4丁目(19~22)、海岸3丁目(4~13・20・21・31~ 33)	
41	シティハイツ港南 (港南3-3-17)	港南3・5丁目	

【投票区別年代別名簿登録者数】

投票区	投票所名	20歳代	30歳代	40歳代	50歳代	60歳代	70歳以上	計
1	虎ノ門いきいきプラザ	444	526	535	365	302	470	2,642
2	南桜公園管理棟	257	331	196	157	141	241	1,323
3	生涯学習センター	100	109	109	93	145	228	784
4	福祉プラザさくら川	736	867	602	414	411	652	3,682
5	エコプラザ	586	1,175	978	730	539	567	4,575
6	障害保健福祉センター	639	1,196	981	524	362	322	4,024
7	芝小中学校	891	1,474	1,224	747	665	711	5,712
8	港勤労福祉会館	269	427	447	303	469	923	2,838
9	港区スポーツセンター	801	1,296	1,042	678	555	573	4,945
10	三田中学校	211	331	299	188	195	263	1,487
11	赤羽小中学校	670	1,166	1,302	745	617	833	5,333
12	豊岡いきいきプラザ	727	1,294	1,324	864	807	837	5,853
13	御田小中学校	251	530	567	346	351	453	2,498
14	三光小中学校	1,237	2,441	2,523	1,421	1,238	1,458	10,318
15	神応小中学校	600	921	909	591	629	959	4,609
16	白金小中学校	862	1,544	1,607	1,117	1,077	1,383	7,590
17	高輪台小中学校	876	1,691	1,797	1,149	954	1,401	7,868
18	シティハイツ桂坂	549	932	902	600	568	770	4,321
19	国民生活センター	579	840	974	717	649	825	4,584
20	港南小中学校	624	1,913	2,164	1,040	844	1,230	7,815
21	六本木中学校	499	772	655	427	425	601	3,379
22	麻布小中学校	668	1,300	1,254	745	612	729	5,308
23	飯倉いきいきプラザ	793	1,304	988	489	436	570	4,580
24	南山小中学校	592	981	1,055	680	566	707	4,581
25	南麻布いきいきプラザ	1,554	2,673	2,197	1,073	907	1,003	9,407
26	本村小中学校	623	1,046	1,100	665	643	932	5,009
27	筈小中学校	585	1,053	1,130	844	689	803	5,104
28	西麻布いきいきプラザ	528	727	654	406	348	514	3,177
29	高陵中学校	316	577	740	496	441	471	3,041
30	赤坂地区総合支所	403	573	580	427	343	410	2,736
31	赤坂子ども中高生プラザ	859	1,408	1,201	753	630	731	5,582
32	赤坂小中学校	568	1,053	1,198	839	730	919	5,307
33	赤坂図書館	221	473	493	345	394	602	2,528
34	青山小中学校	255	444	588	439	442	812	2,980
35	青南小中学校	628	1,219	1,325	966	937	1,222	6,297
36	青山児童館	117	167	235	243	259	531	1,552
37	お台場学園	406	727	1,324	745	391	361	3,954
38	芝浦港南区民センター	736	1,492	1,396	744	590	630	5,588
39	品川インターシティB棟	212	442	496	394	266	197	2,007
40	芝浦アイランド児童高齢者交流プラザ	814	2,406	2,223	888	512	499	7,342
41	シティハイツ港南	573	1,316	1,647	834	502	594	5,466
計		23,859	43,157	42,961	26,231	22,581	28,937	187,726
在外選挙人名簿		48	304	424	184	137	70	1,167
合計		23,907	43,461	43,385	26,415	22,718	29,007	188,893

港区平和都市宣言

かけがえのない美しい地球を守り、世界の恒久平和を願う人
ひとの心は一つであり、いつまでも変わることはありません。

私たちも真の平和を望みながら、文化や伝統を守り、生きが
いに満ちたまちづくりに努めています。

このふれあいのある郷土、美しい大地をこれから生まれ育つ
こどもたちに伝えることは私たちの務めです。

私たちは、我が国が『非核三原則』を堅持することを求める
とともに、ここに広く核兵器の廃絶を訴え、心から平和の願
いをこめて港区が平和都市であることを宣言します。

昭和六十年八月十五日

港
区



平成26年9月2日現在
選挙人名簿登録者数調べ
港区選挙管理委員会

〒105-8511 東京都港区芝公園1-5-25

TEL (3578) 2111 内線 2765~2769

刊行物発行番号： 26071-8511



港区は、みどりの保全とごみの減量に努めています。

この選挙人名簿登録者数調べは、古紙を活用した再生紙を使用しています。