

COURSE  
D 歩いて・渡って・深呼吸コース  
※ルートは逆の順番からも回ることができます。

COURSE  
D 歩いて・渡って・深呼吸コース

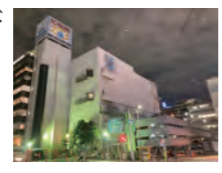
発	移動時間
みなとパーク芝浦	10分
1 ガス灯	3分
2 ジュリアナ東京跡地	2分
3 御衣黄桜	8分
4 船路橋	2分
5 芝浦アイランド	20分
6 芝浦南ふ頭公園	20分
7 レインボーブリッジ	50分
8 お台場海浜公園	20分
着 お台場海浜公園駅	
所要時間(見学・休憩含まず)	約2時間15分

COURSE  
D 歩いて・渡って・深呼吸コース  
総距離約 5 km

**1 ガス灯**  
旧東京ガスが銀座のガス灯へガスを供給していました。この地がガスの原料である石炭の積み下ろし場であったことから、記念のガス灯が18基設置されています。



**2 ジュリアナ東京跡地**  
かつて芝浦地区でスポットを浴びた場所の一つ。バブルの頃にディスコなどで賑わいました。



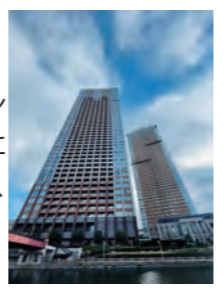
**3 御衣黄桜**  
竹芝橋のたもとには緑色の八重桜「御衣黄桜」が咲きます。咲き始めの花の色が貴族の衣服「御衣」に似ていることから名づけられました。遅咲きの桜の見頃は4月中旬から下旬頃です。



**4 船路橋**  
平成19年に開通した船路橋は、元々は路面電車の車輛工場への出入庫に使う橋でした。今でも廃止された都電のレールの痕跡や、昔都電に使用されていた都のマークの煉瓦が埋められています。



**5 芝浦アイランド**  
芝浦4丁目、再開発地区の総称・愛称として用いられた言葉です。四方は運河に囲まれ、タワーマンションが立ち並んでいます。敷地内には、マーケットや公園、クリニック、児童高齢者施設などが併設されています。



**6 芝浦南ふ頭公園**  
東京都の海上公園です。公園内には、平成20年7月にオープンした運動広場「かいがんぱ〜く」があり、フットサルやサッカー等を楽しむことができます。またレインボーブリッジを真下から見ることができ、海の向こう側にはお台場の景色が広がります。タイミングが合えば、目の前を大型客船が通過することもあります。元旦には初日の出を見ることができ、ビューポイントです。



**7 レインボーブリッジ**  
全長789m。芝浦地区と台場地区を結ぶ吊橋です。正式名称は「東京港連絡橋」。一般公募により、「レインボーブリッジ」と名づけられました。車の通行だけでなく歩いて渡ることもできます。東京を代表する美しさと迫力のある夜景の一つとして人気です。  
※季節によって、通行可能時間が異なります。詳しくは、東京都港湾局のホームページをご覧ください。



**8 お台場海浜公園**  
お台場海浜公園は、入り江を囲んで広がる公園です。人工砂浜「おだいばビーチ」ではイベントやマリンスポーツ、磯浜エリアでは釣りや磯遊びを楽しむことができます。近隣には商業施設も複数あり、食事やショッピングの他、アミューズメントも楽しめます。お台場海浜公園からはレインボーブリッジなど、大パノラマが広がります。

