

マイ タウン ストーリー

My Town Story

～だいすきなまちをたんけんしよう!～

港区


- ★ 1 まちっておもしろい! ...1
- ★ 2 まちたんけんのポイント ...3
- ★ 3 まちたんけんをしよう! ...4
- ★ 4 まちたんけんの結果を
まとめよう ...9
- ★ 5 もっと楽しいすてきな
まちをつくるには? ...10

登場人物の紹介 どうじょうじんぶつ しょうかい
 港先生みなとせんせいと5人の友達ともだちが、
 港区みなとくのまちたんけんをして、もっと住み良いま
 ちにするためにはどんなことをしたいかを話し
 合あいました。みんなも一緒いっしょに考えてみてね。
かなが



★ 1 まちっておもしろい!

みなとせんせい 港先生が、みんなの住んでい
するまちについて聞ききました。

 ①
 今日きょうは、みんなが住すんでいる
 まちのこを教おしえて!


 ②
 ハイっ! 運うんが河があるよ!
 海うみもある!


 ③
 東京とうきょうタワーや
 歴史れきしある公園こうえんが
 あります。

 ④
 大使館たいしつかんがたくさんあります。

 ⑤
 大きな木おおきがある家いえが多いです。
 それと、立派りっぱなお寺てらもあります。

 ⑥
 テレビ局きょくの大きな建物たてものが
 あるよ。

 ⑦
 港区みなとくには個性こせいてき的なまちがたく
 さんあるのですね! まちの思おもい
 出でや好きすきなところも教おしえて!


 ⑧
 お父とうさんと散歩さんぽするとき、
 いつも橋はしからカルガモの
 親子おやこを見みているんだ!

 ⑨
 真まっ黄きいろ色のイチヨウ並木なみき
 の中なかで、落おち葉はの
 上うへを歩あるく音おとが好き。

 ⑩
 となりのおばさんのお庭にわは
 いつもお花はなでいっぱい、
 いい香かおりがするの!

 ⑪
 僕ぼくは夕焼ゆうやけの中なかの東京とうきょうタワー
 を見みるのが好すきなんだ。

 ⑫
 うちの周まわりは緑みどりがたくさんあ
 るから、夏なつでも夜よるは涼すずしく感
 じかんじます。

 ⑬
 まちの良よいところは、目めに見みえ
 るものだけでなく、季きせつ節へんかの變へん化か
 や香かおり、音おと、温おんど度どもあるんだね。



景観ってなんだろう？

景観とは、大きな建物や自然の風景など自に見える景色のことです。また、その景色を見て感じられる、音や香り、歴史、文化、人々の暮らし方なども含みます。

港区には海や運河、坂道、崖の緑、商店街、有名な観光スポット、歴史を感じる場所など、魅力的な景観がたくさんあります。景観を知ることは、自分のまちを知ること。興味のあることから「まちたんけん」をしてみよう！もっと自分のまちが好きになるはず！



④



港区って坂が多いよね。おもしろい名前の坂もいっぱいあるよ！

崖があるから緑が多く残ったんだって。そういえば最近新しくできたビルには緑が多いよね。



商店街に行列ができるおいしいお店があつて、いつも人がたくさんいるよ！

うちの近くにもおいしいお店が多いよ。まちの人のファッションがおしゃれ！



そんなおしゃれなまちで、今でも昔から続いている大きなお祭りがあるんだよ！

まちの成り立ちや地形、暮らし方、産業なども、大切な景観ですね！！



⑤

わたしたちのまちって、自然も歴史もあつて、楽しいことがいっぱいある、すてきなまちなんだね！



でも自分のまちなのに知らないことも多かったな。

他にもたくさんいいところ、あるよね。



うん、もっと知りたいね。

Let's Go!

おー！ あらっ！



じゃあ、みんなでまちたんけんしようよ！

2 まちたんけんのポイント

まちたんけんを始める前に、まず、ポイントを押さえておきましょう！
あなたのまちではどんな発見があるのかな？！楽しみですね！



お気に入りの場所やものを探そう

気持ちさがホツとしたり、元気になる、いつまでも大切にしたいまちの宝物を探してみよう！



大きなイチョウの木



大きな灯籠（昔の街灯）



桜でいっぱい公園

気になる場所やものを探そう

いつも気になっていものや、つい見してしまうものってどんなもの？なぜそこにあるのか考えてみよう。



風力発電



変わった遊具がある公園



白鳥にみえる建物

感覚を大切に探そう

目・耳・鼻・手など体のいろんなところを使ってまちたんけんをしたら、どんな宝物が見つかるかな？



色とりどりのバラ



ジャム工場の香り



虫の鳴き声

みんなで楽しめることを探そう

まちのみんながおもわず笑顔になる、夢中になる場所ってどんなところかな？



伝統的なお祭り



地域の盆踊り



みんなで野球をする公園

さあ、みんなでまちたんけんに かけよう！



3 まちたんけんをしよう！



あなたのまちはどんなまち？

まちのなりたちや宝物を調べて、まちたんけんに出発しよう！

* マークのついている写真は、港区立港郷土資料館 所蔵のものです。



芝地区

芝地区は、もともと漁業が盛んなまちでした。現在は、東京タワーや竹芝棧橋といった多くの人が集まる名所、旧芝離宮恩賜庭園や増上寺のある歴史を感じるまちなみ、新橋や汐留の繁華街など、様々なまちがあります。

愛宕神社のある愛宕山の頂上(高さ26m)から、江戸のまちを見渡せたんだって。



今から約140年前に日本で初めて鉄道が通ったときの新橋駅が復活！



愛宕山の下を通る愛宕トンネルは80年も前からあるんだよ。



竹芝棧橋から伊豆七島や小笠原諸島に向けて船が出発！



増上寺の門はとても大きい！都内で一番古いんだって。



昔は池に海の水を流していたんだって。潮のみちひきで景色が違って見えたとか。



東京のシンボル！昭和33年に完成した、高さ333mの東京タワー。



麻布地区

あさぶちく えどじだい おお ぶけやしき たなら
 麻布地区は、江戸時代には多くの武家屋敷が建ち並んで
 いましたが、現在は、^{げんざい}高台地に住宅街、^{たかだいち}古川沿いに下町のまちな
 なみが^{ひろ}広がっています。^{ほか}他の地区に比べて、^{さかみち}坂道が多いことや、
^{びじゅつかん}美術館、^{たいしかん}大使館などが多いのが特徴です。



しょうわ ねん じゅうばんおおどお
昭和8年の十番大通りのようす*

うねりのある
 たてもの かたち
 建物の形が
 おもしろい
 こくりつしんびじゅつかん
 国立新美術館。



さかみち
 坂道がたくさんあります！
 がんぎさか かいだん
 雁木坂は階段になっている
 さか
 坂だよ。



おか みどり みずべ
 丘や緑、水辺など、
 しぜん おお ありすがわのみや
 自然が多い有栖川宮
 きねんこうえん
 記念公園。



えど じだい めいじ じだい
 江戸時代や明治時代には
 にもつ はこ ぶね ゆき き
 荷物を運ぶ舟が行き来し
 ていたそうです。



ぜんぶくじ さか
 善福寺の逆さイチヨウ！
 700 才、都内で最も
 ふる き
 古い木です。



あさぶじゅうばんのうりよう
 麻布十番納涼まつりは、毎年
 ひと あか くつ
 人でいっぱい！赤い靴のきみ
 ちゃん像もあります。



おもしろヒント①：港区ってこんなところ！

みなとく
 港区は高台地と低地、埋め立て地から成り立っています。大きさは
 20.34 km² で東京ドーム 442 個分になります。一番高い場所は
 表参道駅から少し北にある北青山3丁目3番地で海面からの高さ
 34m、一番低い場所は JR 浜松町駅前ガード付近です。





赤坂・青山地区

あかさか あおやま ちく えどじだい ぶけやしき おお
赤坂・青山地区は、江戸時代に武家屋敷が多くつくられ、
しゅうへん ちやうみん その周辺に町民のまちができていました。明治時代には迎賓館や
めいじじだい げいひんかん
りょうていがいせんご ちやうみん
料亭街、戦後には青山通りや駅周辺などに大きなビルが建ちました。
た
まちなみは大きく変わっていますが、いまもなお歴史が残っています。



だいしやう ねん たい といけ
大正8年溜め池が
あった頃の様子 *

しょうめん かいがく へ と つづ
正面の絵画館へと続
く、とても美しい神宮
がいえん なみき
外苑のイチヨウ並木。



さんぶんざか きゆう さかみち
三分坂はとても急な坂道
だよ。坂の上から見え
る景色が好きだなあ。

あおやまどお かながわけん
青山通りは神奈川県
いせはら つづ ほぼ ひろ
伊勢原へ続く幅の広
い道路。昔から重要
な道路だったみたい。



ゆうめい ひと
有名な人たちが
多く眠る青山霊
園には、大きな
木がたくさん！



のぎこうえん むかし
乃木公園には、昔の
レンガ造りの建物が
残っているんだよ。



あかさかひかわじんじや おお
赤坂氷川神社では、大き
な山車がまちを通る祭り
が行われているんだって。

おもしろヒント②：地名からまちの歴史を知る

ちめい れきし し
地名からまちの歴史を知ることができます。例えば、「赤坂」は、
あかさか みつけ よつや きのかくにざか さか あかねぐさ は
赤坂見附から四谷へのぼる「紀伊国坂」のことで、坂の上に茜草が生
えていて「赤根山」と呼ばれていたことから、赤坂の地名がつけました。
あかねやま よ あかさか ちめい
自分のまちの地名の由来を調べてみてはどうでしょう。



さか なまえ ゆらい
坂の名前にも由来があります



高輪地区

高輪地区は、明治時代には海に接していた立地から、イギリス、フランスなど外国の公使館や宿泊施設がたくさん集まっていた。また、高輪大木戸跡、泉岳寺をはじめとした多くの寺、文化財となっている洋館など、歴史的な財産が残っています。



ゆるやかな坂道が
魅力のプラチナ
通り！



300才以上の
大きな旧細川邸
のシイノキ。



高輪大木戸は、かつて江戸を守るための重要な場所でした。



学校のまわりをぐるっと赤レンガの塀が続いているよ！



火の見やぐらがシンボルの消防署！一番上から見張って、火事を防いでいたんだよ。



いつもは静かな泉岳寺だけど、義士祭のときはとても大勢の人でにぎわいます。

おもしろヒント③：お年寄りの話を聞く

まちに長く住んでいるおじいさんやおばあさんは、まちのことをよく知っています。ビルが建ち並ぶ前のようす、橋ができる前の暮らしなど、色んな話を聞けるはず。子どもの時にはやった遊びを聞いたり、どんな授業をしていたのかを聞いたりするのも面白いかもしれません。



むかしの暮らしのようす*



芝浦・港南地区

芝浦・港南地区は、江戸時代までは J R 品川駅のすぐ近くまで海が広がっており、明治時代以降の埋め立てによりまちが生まれました。運河がたくさん引かれており、海外からの荷物を積みおろすクレーンや倉庫、最近では超高層マンションが建っています。



芝浦運河まつりは、ボートに乗れたり、フリーマーケットがあつたり、楽しいよ！

平成5年に開通した、まちのシンボルのレインボーブリッジ。



台場は、外国の艦隊から江戸を守るためにつくられたんだよ。



まちのなかにははし橋がいっぱい！みんな違うデザインだよ。



埠頭公園は、日本初の南極探検に出発した場所なんだって。



お台場海浜公園では、砂遊びやウインドサーフィンができるよ！

おもしろヒント④：いろいろな場所からまちを見る

いつもは道からまちを眺めることが多いですが、ボートや水上バスに乗って水の上から見てみたり、高層ビルの上層階や東京タワーの展望台に上ってまち全体を眺めてみると、今まで知らなかった発見があるはず。いろいろな場所からまちを見てみよう！



水上からの眺め

4 まちたんけんの結果をまとめよう

自分のまちをたんけんしてきたことや調べたことを、みんなにも、わかりやすくおしえてあげよう。



おもしろまちマップ

まちのあちこちに潜んでいた面白いことをマップに表してみよう！いくつかのおもしろい箇所を見つけられたかな？



まちたんけん ニュース

みんなはニュースの取材記者。まちたんけんで見つけたことを、写真や文章にして新聞をつくらう！



私のまち百選

お気に入りの場所、まちの好きなものをスケッチして、まちのいいところ100箇所を決めてみよう！



まち歴カルタ

まちの歴史を紹介する、50音で始まる文章と写真を組み合わせて、「まち歴カルタ」をつくらう！



まち紹介ビデオ

レポーターとカメラマン、編集者が一体となって、まちのいいところ、まちの人を紹介するビデオをつくらう！

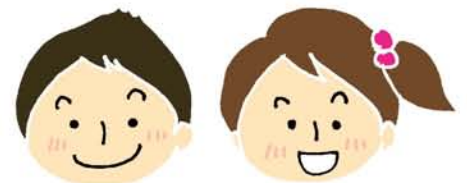


思い出いっぱい まちストーリー

みんなのまちの思い出を生かしてまちの物語を作ってみよう！どんなストーリーになるのかな？

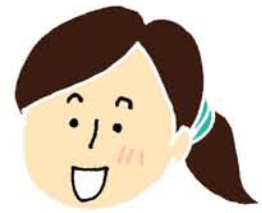


まちたんけんの後に、みんなが大人になったとき、どんなまちになっていたらいいかを話し合ってみよう！



5 たの もっと楽しいすてきなまちをつくるには？

まちに住むみんながもっと楽しくなる、素敵なまちをつくるために、私たちにできることって何だろう？考えてみよう！



花がもっとあると、すてきなまちになると思う。花を植えよう！



大木をもっとみんなに大切にしてもらいたい。樹名板をつくろう！



毎日通る道をきれいにしたい。通学路をそうじしよう！



いつも見守ってくれているまちの人たちに感謝したい。元気にあいさつをしよう！

毎年バラを楽しみにしていることを伝えたい。お手紙を書こう！



まちをよくするために工夫していることをもっと知りたい。みんなでまちの話をしてしよう！



自転車がごちゃごちゃに置かれて見苦しいな。自転車は整頓して置こう！



まちの歴史をもっと多くの人に教えてあげたい。まち歴史カルタ大会をしよう！

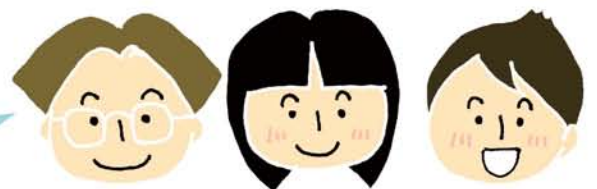
お父さんがやっていたあそびをしてみたい。昔あそびの達人におそわろう！



大人になってもまちの宝物が残っているといいな。将来のまちの絵を描こう！



先生や家族、まちの人たちと話し合っ、もっと楽しいすてきなまちのアイデアを実現しよう！



みんなが見つけた、いろいろなまちの宝物！



港区役所ではみんなが誇れる景観づくりを進めています

区役所では、みんなが誇れる景観をつくるために、ビルやマンションを建てる人に、まちにふさわしい色や形になるよう、お願いをしています。

また、地域の人みんなでまちなみを守ろうとしているときは、勉強をするための手助けをしています。

景観について興味のある方は、ぜひ下記までご連絡ください！



東京タワー、プラチナ通りなど、素敵な宝物がまちのなかで美しく映えるまちなみをつくれます。



My Town Story ~だいすきなまちをたんけんしよう!~

発行：港区街づくり支援部 都市計画課

〒105-8511 東京都港区芝公園 1-5-25 電話 03-3578-2111 (代表)

発行日：平成23年1月

刊行物発行番号：22108-5011



再生紙使用