

# 亀塚公園

# 管理区域平面図



管理面積：9183.38 m<sup>2</sup>

主な園内施設		
施設名	数量	
園路・広場	5226 m <sup>2</sup>	
高木(H=3m以上)	261 本	
芝生地	1206.1 m <sup>2</sup>	
花壇	15.2 m <sup>2</sup>	
遊具 (ブランコ、鉄棒、木製遊具、スプリング遊具 等)	17 基	
建築物	3 棟	
便所	大便器	4 基
	小便器	2 基
	床面積	14 m <sup>2</sup>

三田台公園

管理区域平面図



管理面積：5698.66 m<sup>2</sup>

主な園内施設

施設名	数量	
園路・広場	3472 m <sup>2</sup>	
高木(H=3m以上)	77 本	
花壇	3.2 m <sup>2</sup>	
建築物	1 棟	
便所	大便器	2 基
	小便器	2 基
	床面積	9.5 m <sup>2</sup>



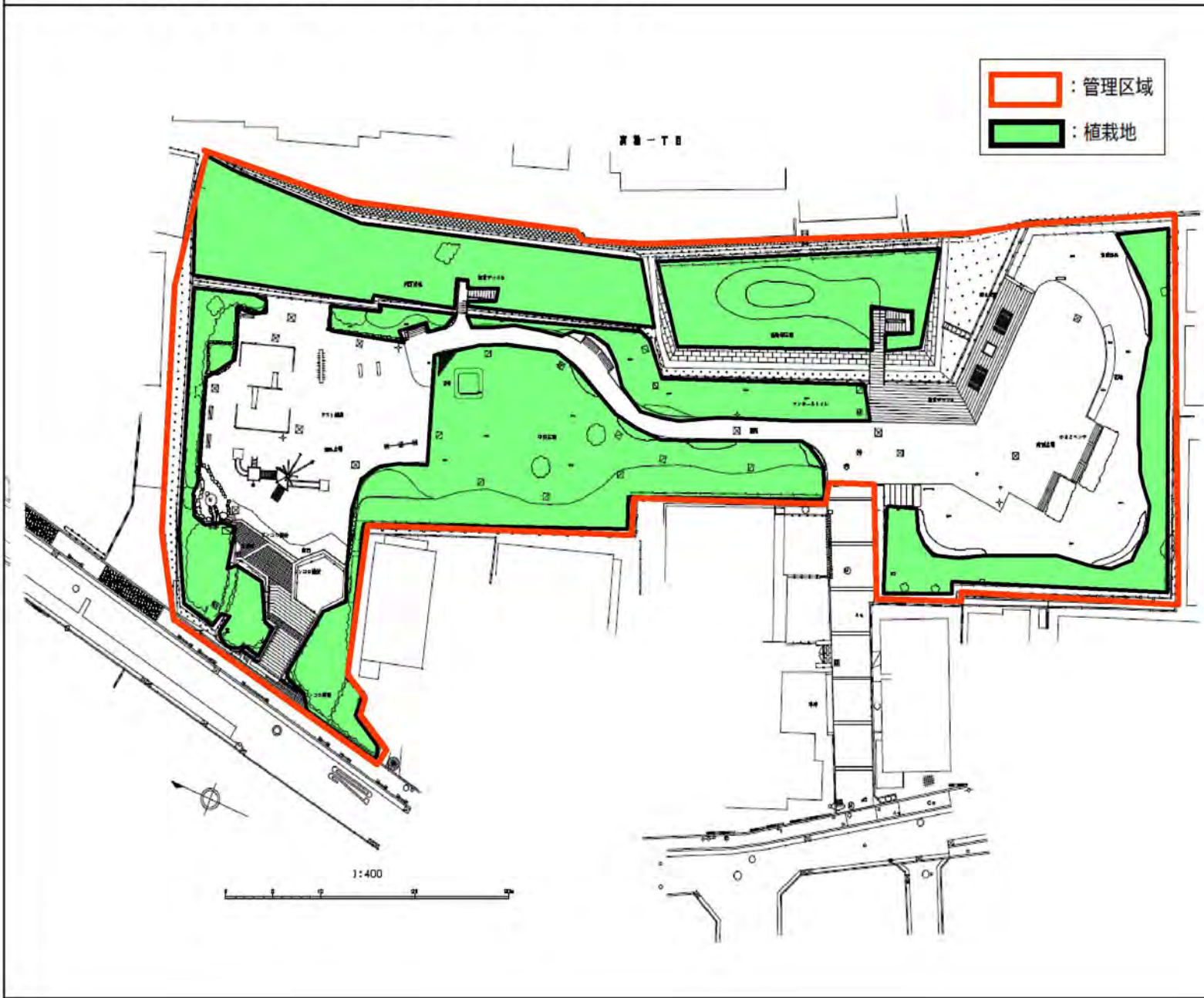


# 高松くすのき公園 管理区域平面図

: 管理区域  
 : 植栽地

管理面積：3639.04 m<sup>2</sup>

主な園内施設	
施設名	数量
園路・広場	1642 m <sup>2</sup>
高木(H=3m以上)	50 本
芝生地	455.7 m <sup>2</sup>
花壇	14 m <sup>2</sup>
遊具 (ブランコ、鉄棒、木製遊具、スプリング遊具 等)	10 基



# 高輪公園

# 管理区域平面図

 : 管理区域  
 : 植栽地

管理面積 : 5916.95 m<sup>2</sup>

主な園内施設		
施設名	数量	
園路・広場	4019 m <sup>2</sup>	
高木(H=3m以上)	204 本	
遊具 (ブランコ、鉄棒、木製遊具、スプリング遊具 等)	11 基	
便所	大便器	4 基
	小便器	3 基
	床面積	17.1 m <sup>2</sup>
池(水・噴水)	2 箇所	







管理面積：4916.15 m<sup>2</sup>

: 管理区域  
 : 植栽地

主な園内施設		
施設名	数量	
園路・広場	1015 m <sup>2</sup>	
高木(H=3m以上)	316 本	
便所	大便器	2 基
	小便器	1 基
	床面積	9.4 m <sup>2</sup>

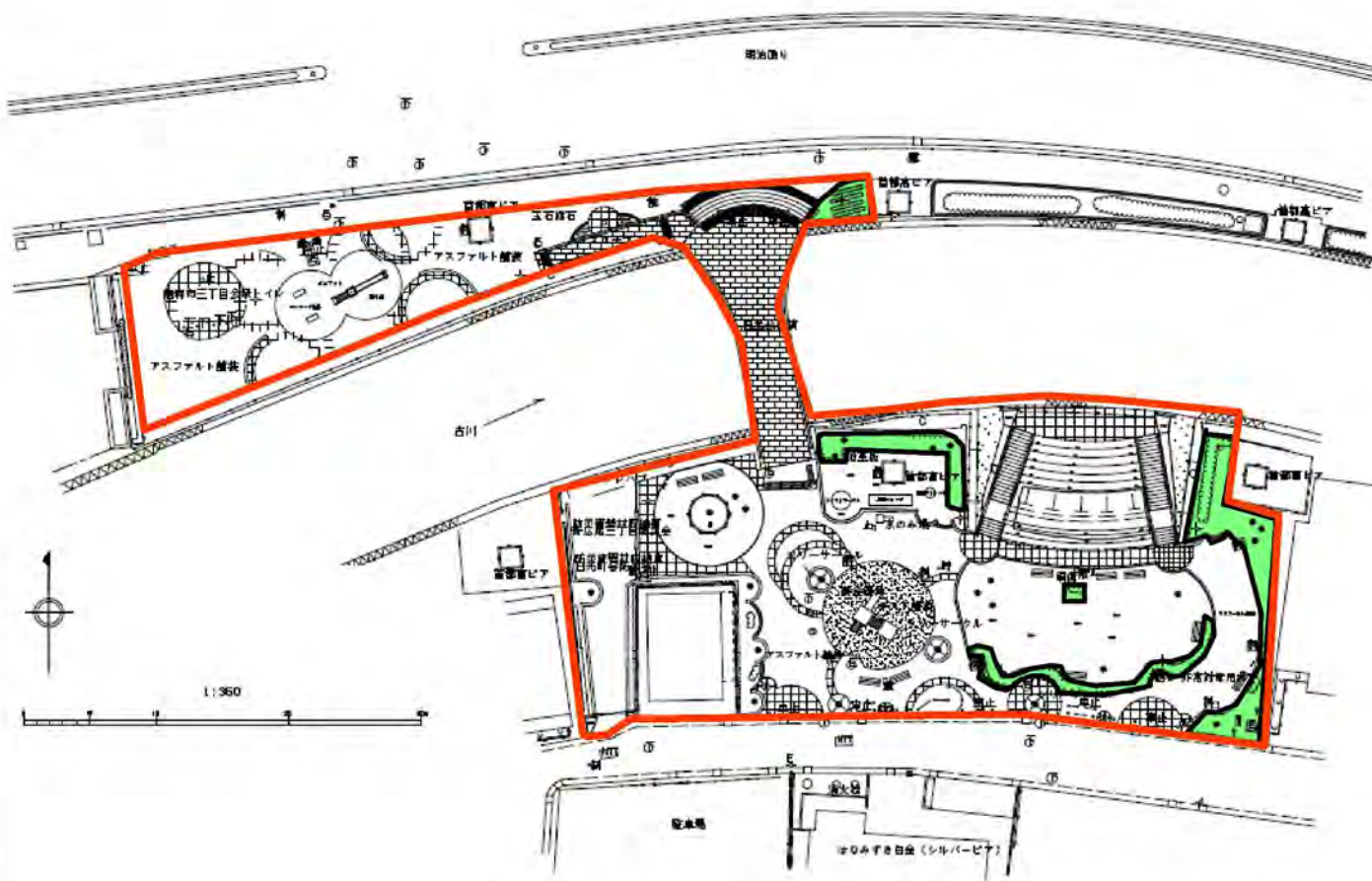


# 白金公園

# 管理区域平面図

: 管理区域  
 : 植栽地

管理面積：1483.97㎡



主な園内施設	
施設名	数量
園路・広場	1277 ㎡
高木 (H=3m以上)	11 本
芝生地	246.1 ㎡
花壇	1.1 ㎡
遊具 (ブランコ、鉄棒、木製遊具、スプリング遊具 等)	7 基
建築物	3 棟



# 豊岡町児童遊園

# 管理区域平面図

: 管理区域  
 : 植栽地

管理面積：190.91m<sup>2</sup>

主な園内施設	
施設名	数量
園路・広場	160 m <sup>2</sup>
高木 (H=3m以上)	3 本
遊具 (ブランコ、鉄棒、木製遊具、スプリング遊具 等)	3 基
建築物	1 棟



# 三田松阪児童遊園 管理区域平面図

: 管理区域  
 : 植栽地

管理面積: 772.7 m<sup>2</sup>

主な園内施設		
施設名	数量	
園路・広場	679 m <sup>2</sup>	
高木(H=3m以上)	12 本	
花壇	19 m <sup>2</sup>	
遊具 (ブランコ、鉄棒、木製遊具、スプリング遊具 等)	2 基	
便所	大便器	1 基
	小便器	
	床面積	2.9 m <sup>2</sup>



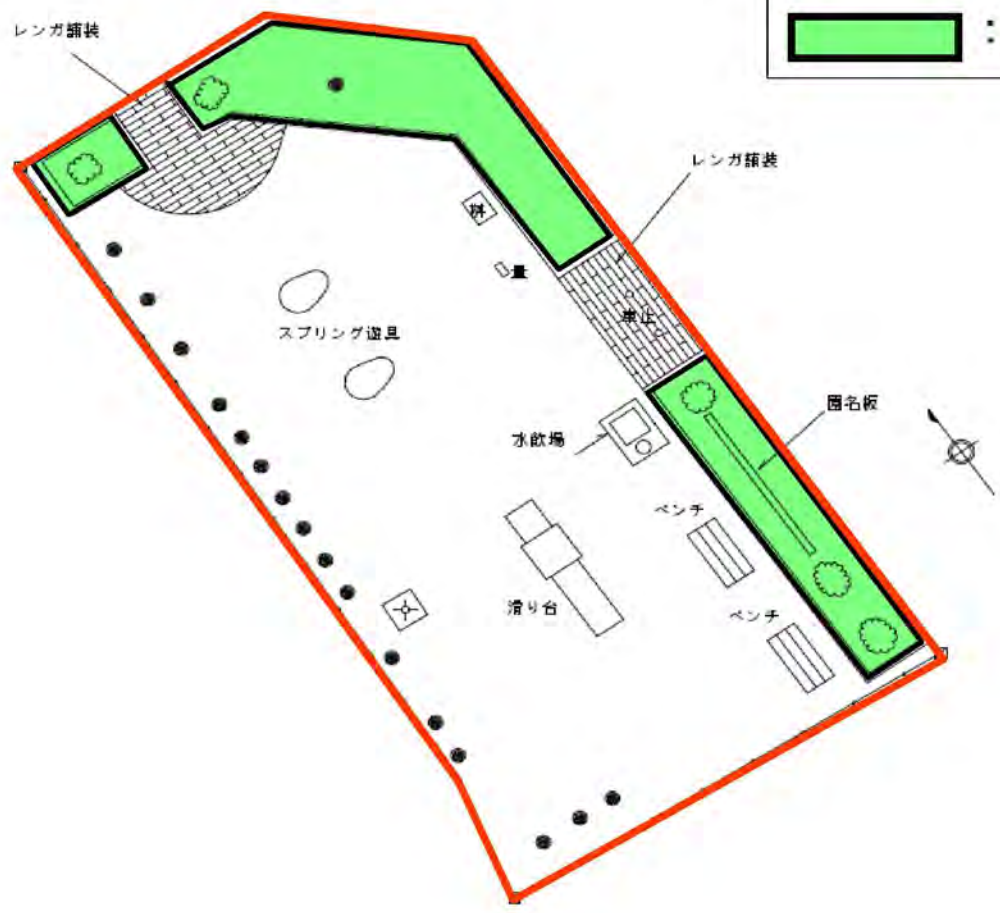


# 松ヶ丘児童遊園

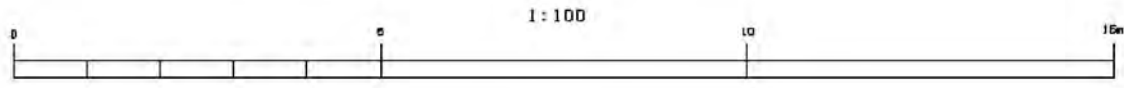
## 管理区域平面図

: 管理区域  
 : 植栽地

管理面積：81.03㎡



施設名	数量
園路・広場	60 ㎡
花壇	10.7 ㎡
遊具 (ブランコ、鉄棒、木製遊具、スプリング遊具 等)	3 基

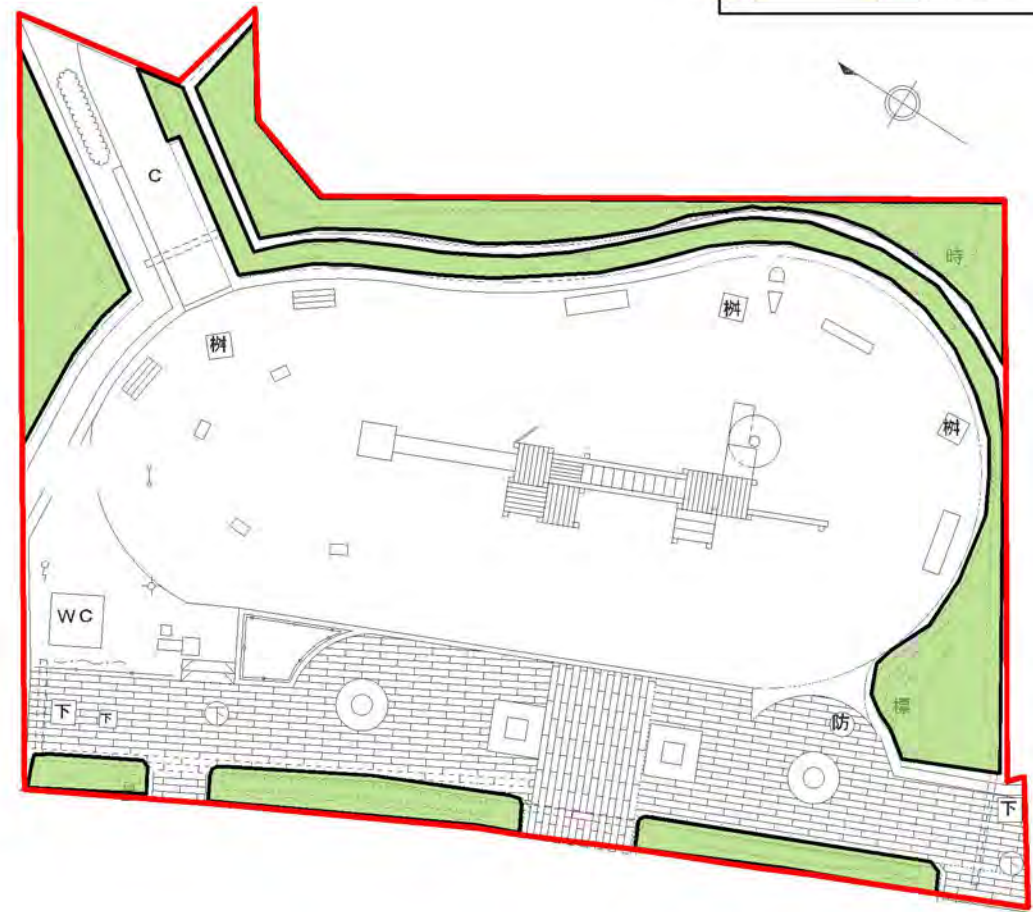


# 高松児童遊園

## 管理区域平面図

: 管理区域  
 : 植栽地

管理面積：544.85 m<sup>2</sup>



主な園内施設		
施設名	数量	
園路・広場	372 m <sup>2</sup>	
高木(H=3m以上)	16 本	
花壇	2 m <sup>2</sup>	
遊具 (ブランコ、鉄棒、木製遊具、スプリング遊具 等)	10 基	
便所	大便器	1 基
	小便器	
	床面積	1.2 m <sup>2</sup>





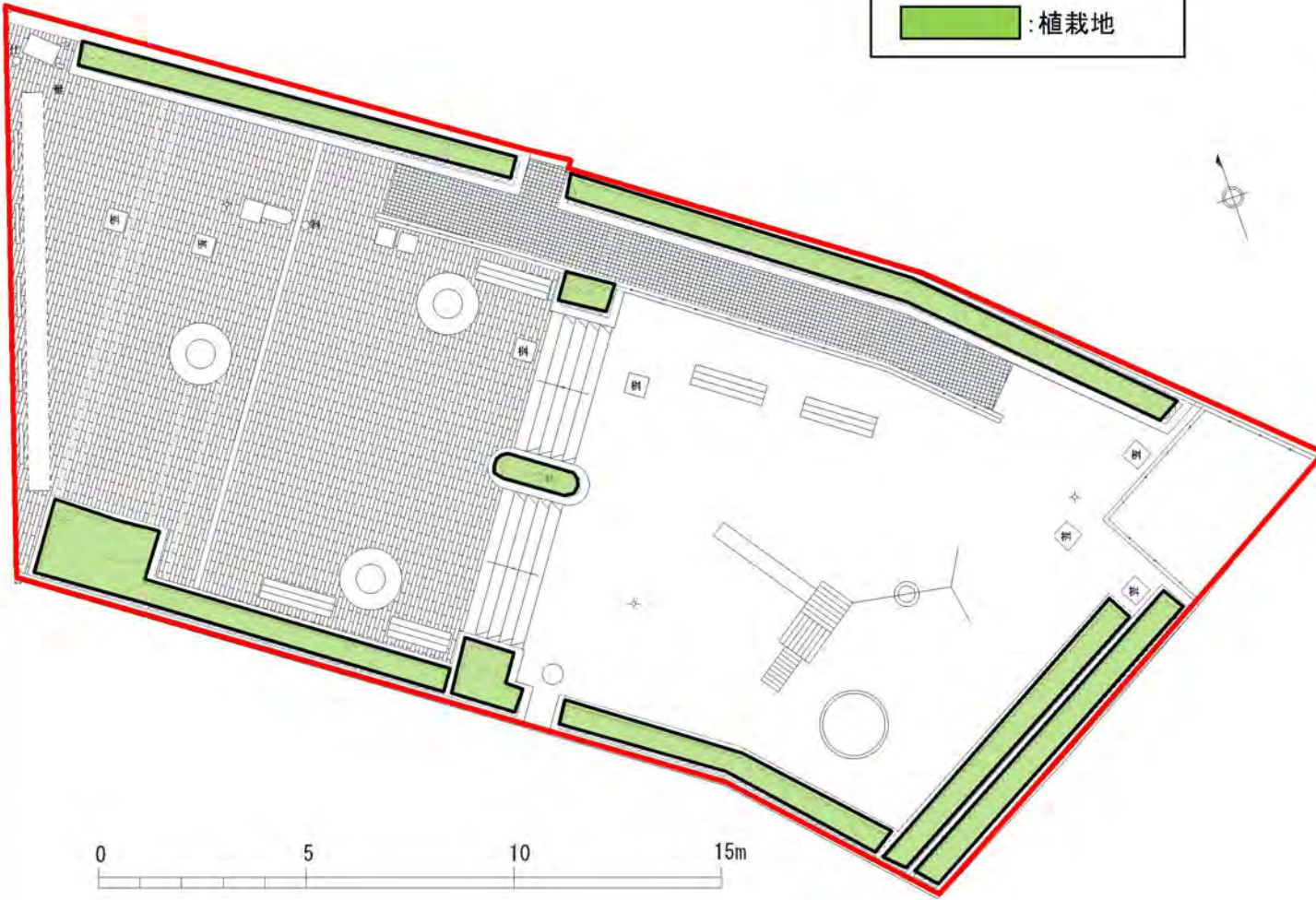
# 二本榎児童遊園

# 管理区域平面図

 : 管理区域  
 : 植栽地

管理面積：379.47 m<sup>2</sup>

主な園内施設	
施設名	数量
園路・広場	282 m <sup>2</sup>
高木(H=3m以上)	2 本
遊具 (ブランコ、鉄棒、木製遊具、スプリング遊具 等)	1 基
建築物	1 棟







# 西町つなぐ児童遊園 管理区域平面図

: 管理区域  
 : 植栽地

管理面積：452.69㎡



主な園内施設		
施設名		数量
園路・広場		280 ㎡
高木(H=3m以上)		8 本
芝生地		186.2 ㎡
花壇		8.7 ㎡
遊具(ブランコ、鉄棒、木製遊具、スプリング遊具等)		2 基
便所	大便器	1 基
	小便器	1 基
	床面積	8 ㎡
池水(水・噴水)		1 箇所

# 高輪南町児童遊園 管理区域平面図



: 管理区域  
 : 植栽地

管理面積 : 617.9m<sup>2</sup>

主な園内施設		
施設名		数量
園路・広場		572 m <sup>2</sup>
高木(H=3m以上)		8 本
遊具(ブランコ、鉄棒、木製遊具、スプリング遊具等)		5 基
便所	大便器	1 基
	小便器	
	床面積	2.7 m <sup>2</sup>



# 古川さくら児童遊園

# 管理区域平面図

 : 管理区域  
 : 植栽地

管理面積 : 500.08 m<sup>2</sup>

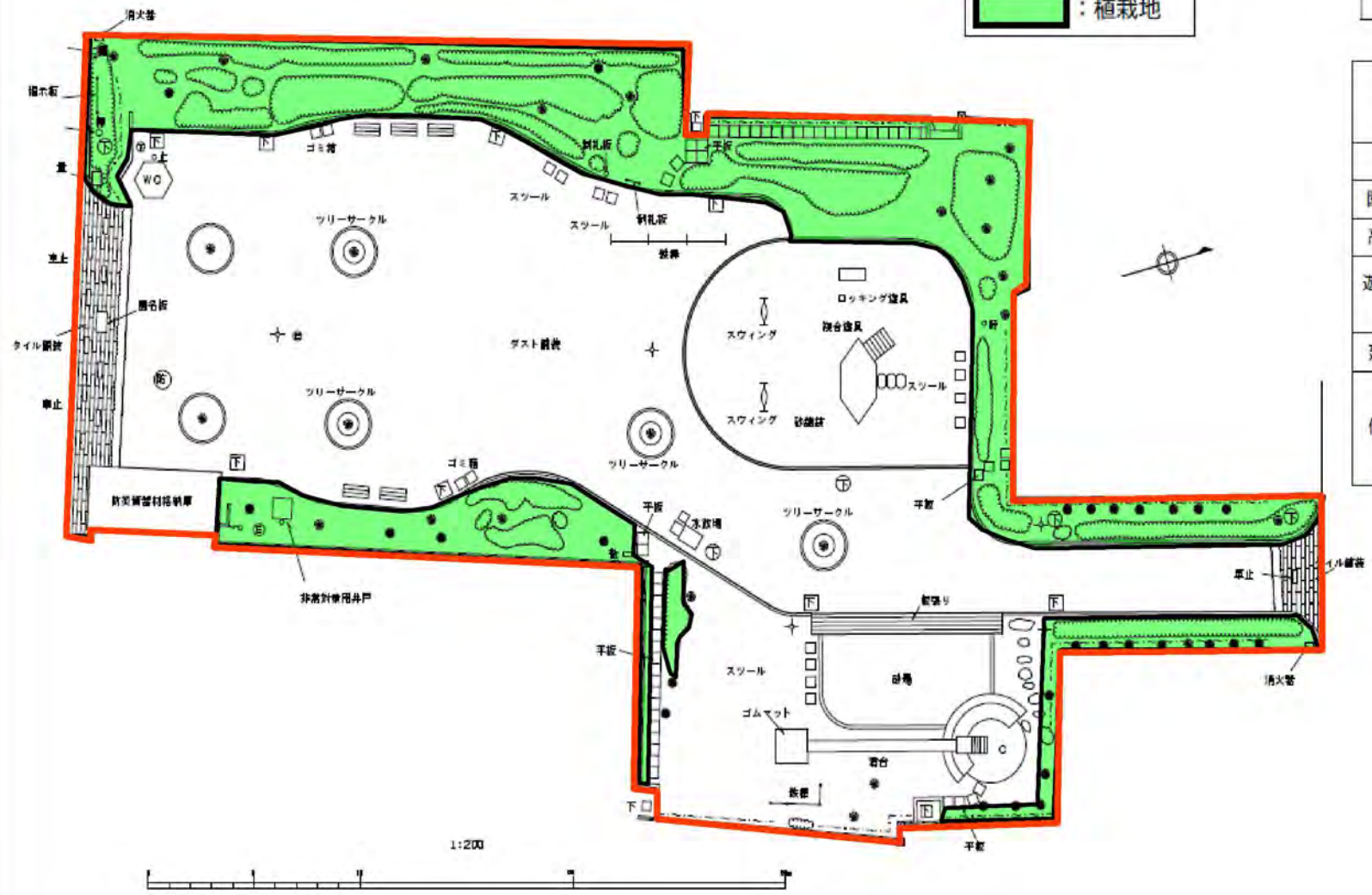
主な園内施設	
施設名	数量
園路・広場	288 m <sup>2</sup>
高木(H=3m以上)	23 本
遊具 (ブランコ、鉄棒、木製遊具、スプリング遊具 等)	2 基



# 白金志田町児童遊園 管理区域平面図

: 管理区域  
 : 植栽地

管理面積：1258.86 m<sup>2</sup>



主な園内施設		
施設名	数量	
園路・広場	861 m <sup>2</sup>	
高木(H=3m以上)	49 本	
遊具(ブランコ、鉄棒、木製遊具、スプリング遊具等)	8 基	
建築物	1 棟	
便所	大便器	1 基
	小便器	
	床面積	1.4 m <sup>2</sup>

1:200



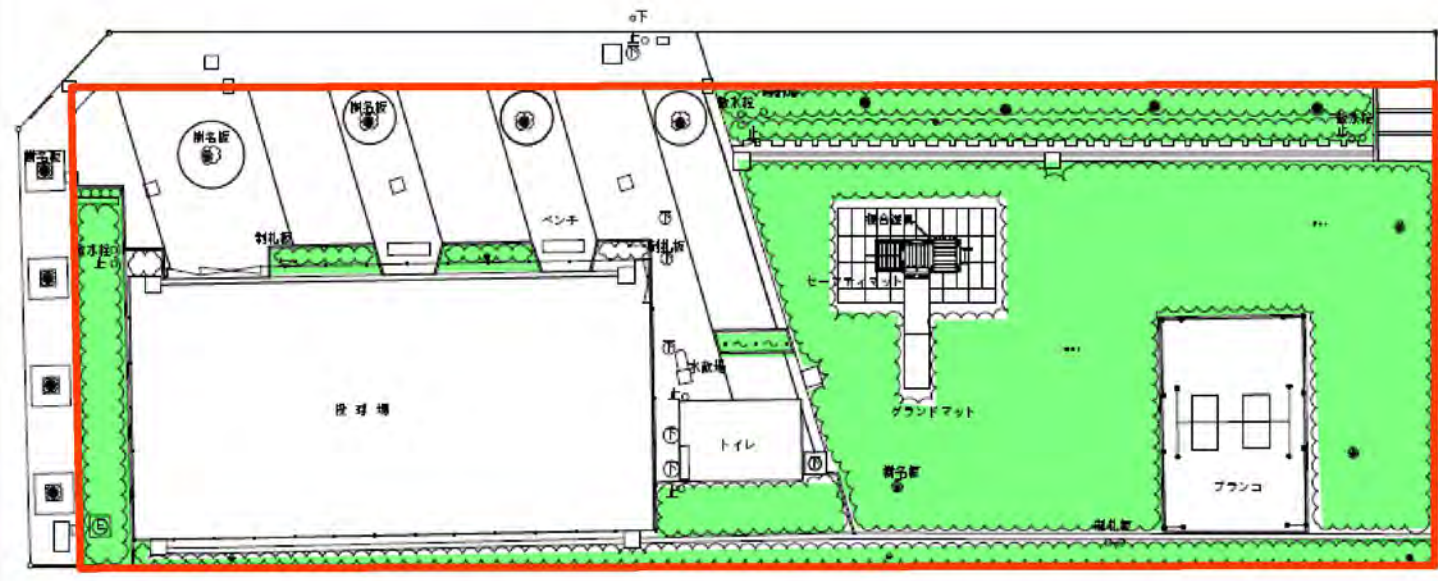
# 白高児童遊園

## 管理区域平面図

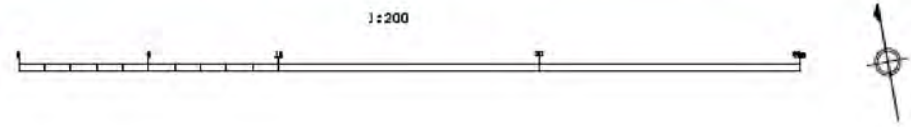
- : 管理区域
- : 植栽地

管理面積：1070.06㎡

主な園内施設		
施設名	数量	
園路・広場	925 ㎡	
高木(H=3m以上)	22 本	
遊具 (ブランコ、鉄棒、木製遊具、スプリング遊具 等)	2 基	
便所	大便器	2 基
	小便器	2 基
	床面積	13 ㎡



1:200



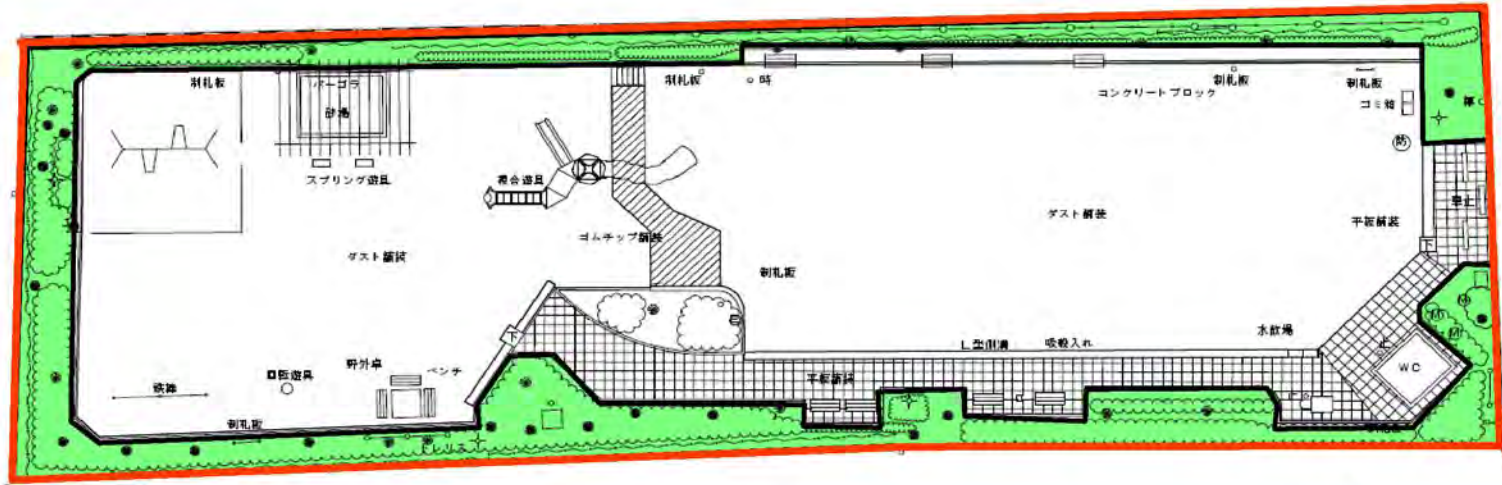


# 白金一丁目児童遊園 管理区域平面図

: 管理区域  
 : 植栽地

管理面積 : 1137.58㎡

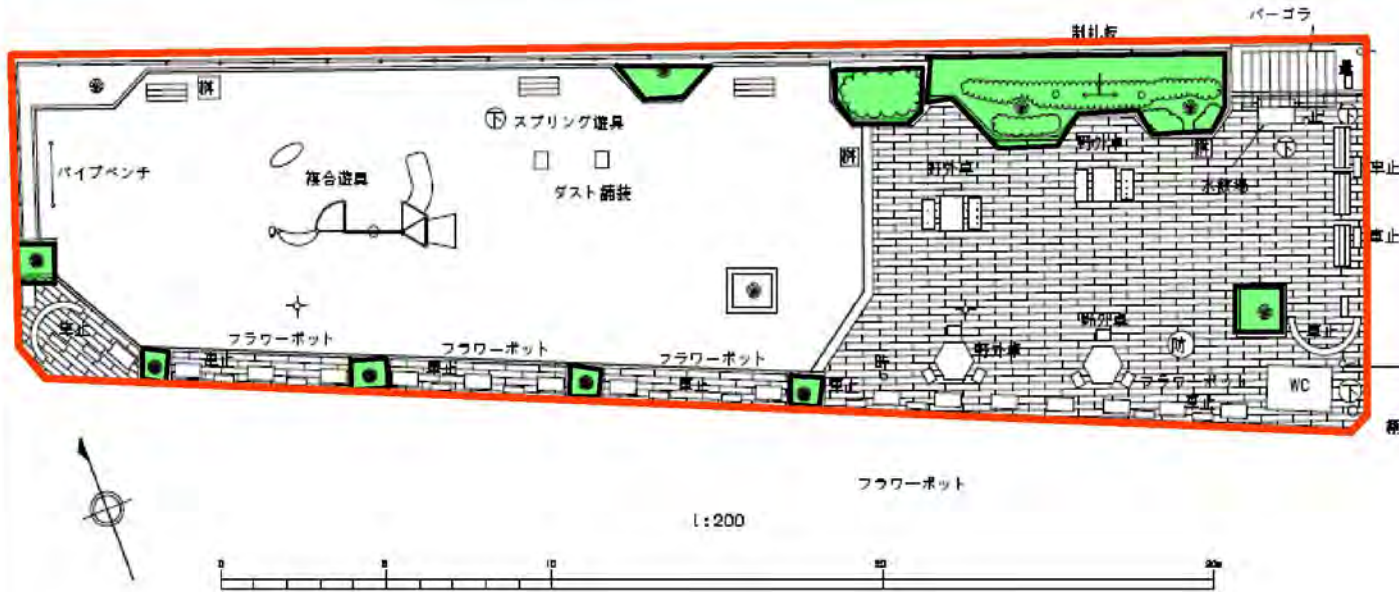
主な園内施設		
施設名	数量	
園路・広場	849 ㎡	
高木(H=3m以上)	25 本	
花壇	3 ㎡	
遊具 (ブランコ、鉄棒、木製遊具、スプリング遊具 等)	7 基	
便所	大便器	2 基
	小便器	1 基
	床面積	3.2 ㎡



# 四の橋通児童遊園 管理区域平面図



管理面積 : 497.31 m<sup>2</sup>



主な園内施設		
施設名	数量	
園路・広場	431 m <sup>2</sup>	
高木(H=3m以上)	10 本	
花壇	7.9 m <sup>2</sup>	
遊具 (ブランコ、鉄棒、木製遊具、スプリング遊具 等)	4 基	
便所	大便器	1 基
	小便器	
	床面積	1.4 m <sup>2</sup>

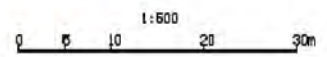
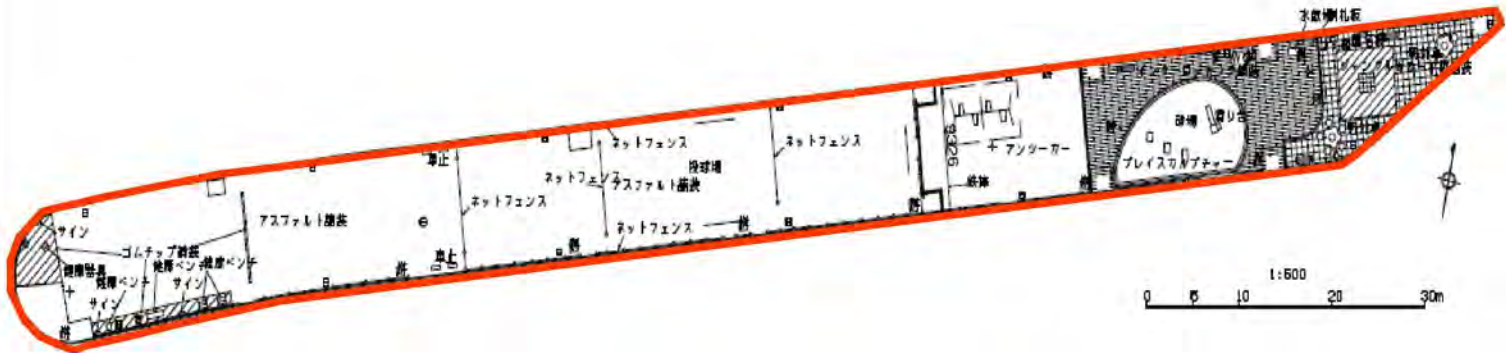
# 三光児童遊園

## 管理区域平面図

: 管理区域  
 : 植栽地

管理面積：1641.13 m<sup>2</sup>

主な園内施設		
施設名	数量	
園路・広場	1553 m <sup>2</sup>	
遊具 (ブランコ、鉄棒、木製遊具、スプリング遊具 等)	13 基	
便所	大便器	1 基
	小便器	
	床面積	1.7 m <sup>2</sup>





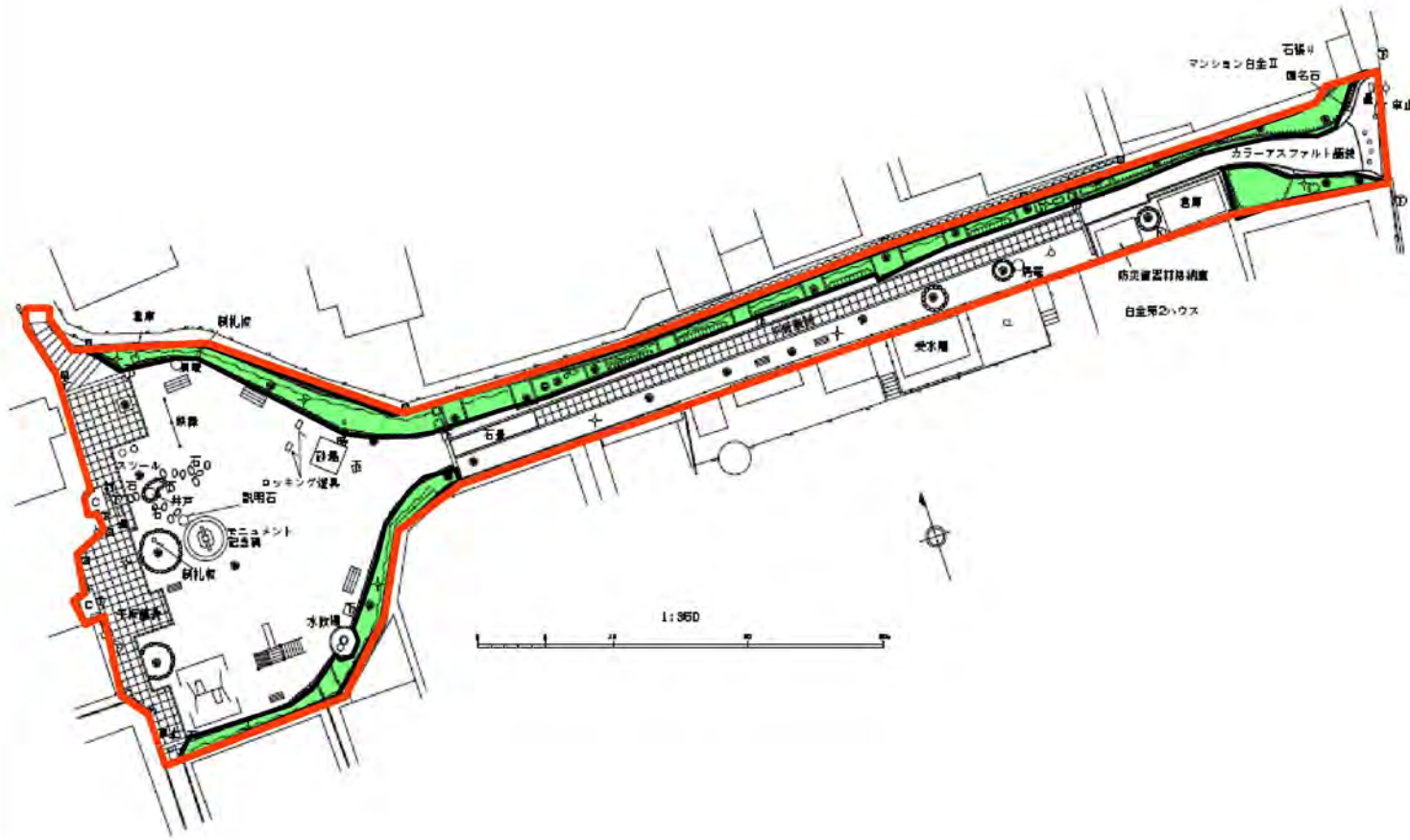
# 雷神山児童遊園

## 管理区域平面図

: 管理区域  
 : 植栽地

管理面積 : 990.25 m<sup>2</sup>

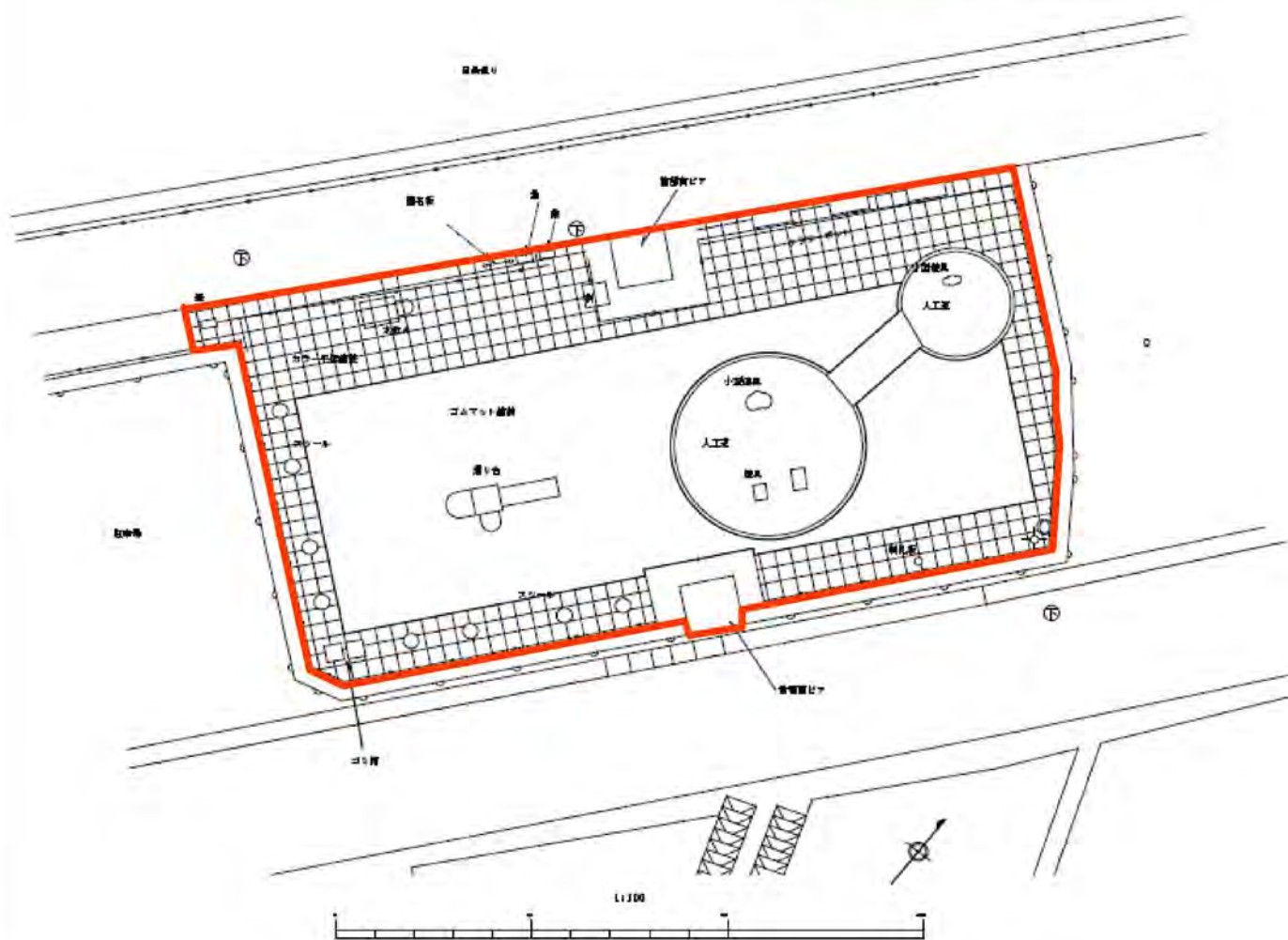
主な園内施設	
施設名	数量
園路・広場	741 m <sup>2</sup>
高木(H=3m以上)	25 本
遊具(ブランコ、鉄棒、木製遊具、スプリング遊具等)	6 基



# 奥三光児童遊園

## 管理区域平面図

: 管理区域  
 : 植栽地



管理面積 : 212.84 m<sup>2</sup>

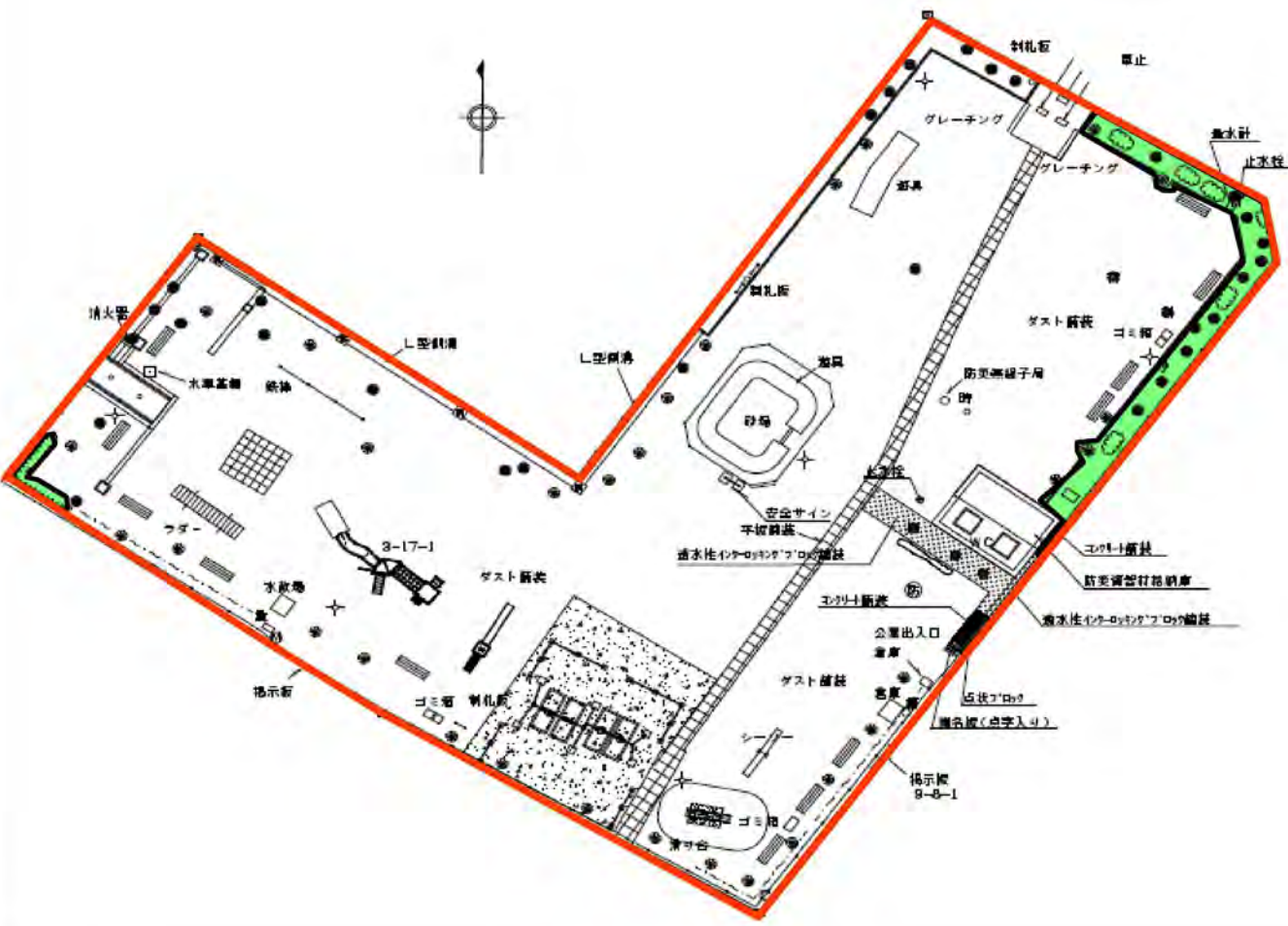
主な園内施設	
施設名	数量
園路・広場	200 m <sup>2</sup>
遊具 (ブランコ、鉄棒、木製遊具、スプリング遊具 等)	5 基

# 白金児童遊園

## 管理区域平面図



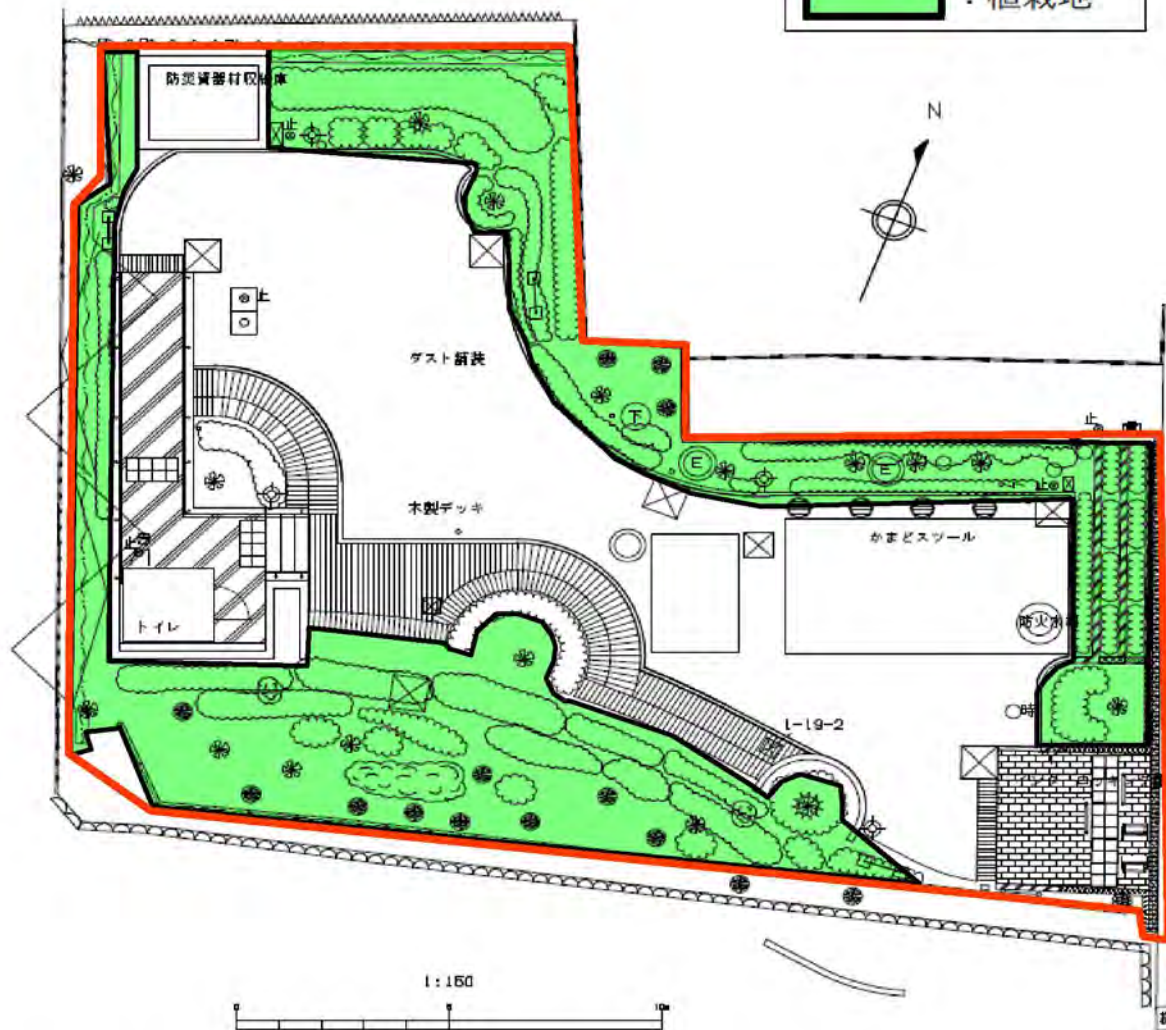
管理面積：1746.72 m<sup>2</sup>



主な園内施設		
施設名	数量	
園路・広場	1465 m <sup>2</sup>	
高木(H=3m以上)	34 本	
遊具(ブランコ、鉄棒、木製遊具、スプリング遊具等)	11 基	
便所	大便器	1 基
	小便器	2 基
	床面積	8.2 m <sup>2</sup>



# 白金台四丁目児童遊園 管理区域平面図



管理面積 : 432.35 m<sup>2</sup>

## 主な園内施設

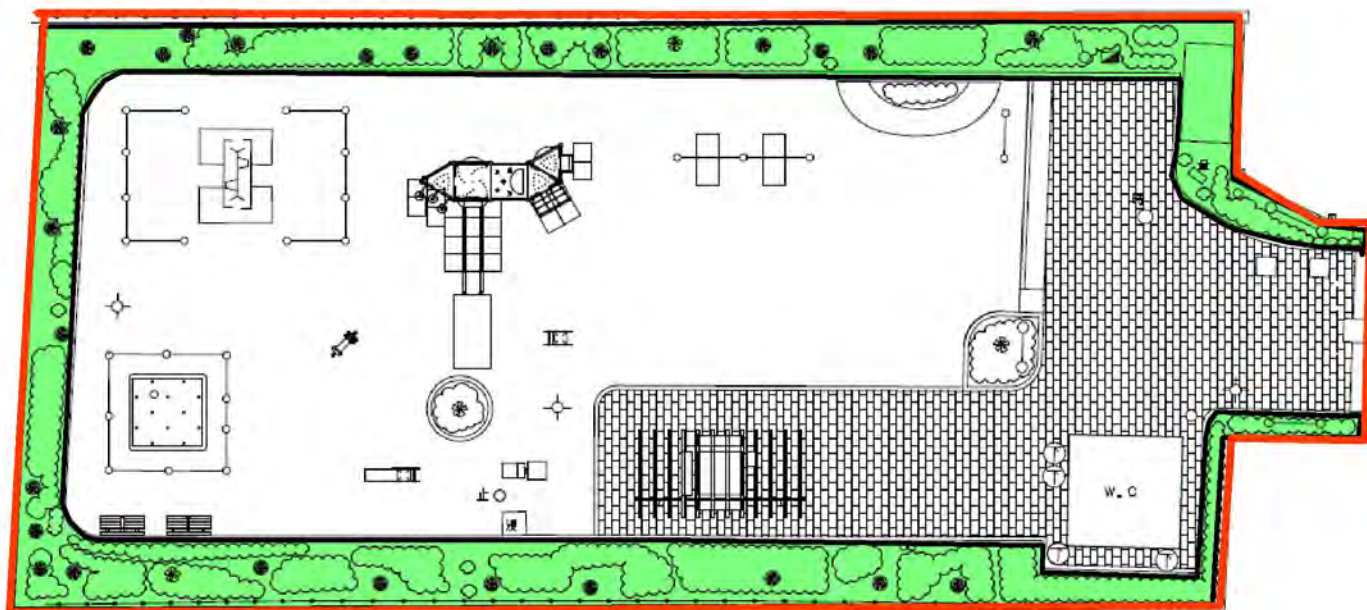
施設名		数量
園路・広場		310 m <sup>2</sup>
高木(H=3m以上)		24 本
花壇		2.7 m <sup>2</sup>
建築物		1 棟
便所	大便器	1 基
	小便器	1 基
	床面積	3.3 m <sup>2</sup>

# 白台児童遊園

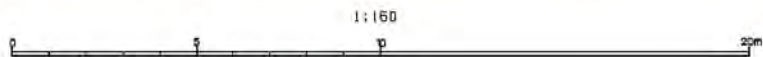
## 管理区域平面図



管理面積 : 592.1 m<sup>2</sup>



主な園内施設		
施設名	数量	
園路・広場	400 m <sup>2</sup>	
高木(H=3m以上)	4 本	
花壇	1.1 m <sup>2</sup>	
遊具 (ブランコ、鉄棒、木製遊具、スプリング遊具 等)	7 基	
便所	大便器	1 基
	小便器	1 基
	床面積	6.8 m <sup>2</sup>





# 白金台どんぐり児童遊園 管理区域平面図



管理面積 : 6103.48 m<sup>2</sup>

主な園内施設		
施設名	数量	
園路・広場	5168 m <sup>2</sup>	
高木(H=3m以上)	147 本	
芝生地	2775.3 m <sup>2</sup>	
花壇	18.75 m <sup>2</sup>	
池水(池・噴水)	1 箇所	
管理事務所	40.28 m <sup>2</sup>	
遊具(ブランコ、鉄棒、木製遊具、スプリング遊具等)	4 基	
便所	大便器	4 基
	小便器	3 基
	床面積	27 m <sup>2</sup>

