

あなたがお住まいの地域の 町会・自治会は

です。

お問い合わせ先は

TEL

まで。



料金受取人払郵便



差出有効期間
平成32年2月
28日まで

郵便はがき

105-8790

141

港区

東京都港区芝公園 1-5-25
港区芝地区総合支所協働推進課 行



【個人情報の取り扱いについて】
お申し込みいただいた個人情報は、港区 町会・自治会への
加入手続以外に使用いたしません。

町会・自治会に関する お問い合わせ先

町会・自治会に関するご質問やご相談については、
お住まいの地区の総合支所にご連絡ください。
下記QRコードから各地区の町会・自治会一覧にて
該当する区域をご覧ください。

芝
地区

芝、三田1～3丁目、海岸1丁目、東新橋、新橋、
西新橋、浜松町、芝大門、芝公園、虎ノ門、愛宕

〈連絡先〉
芝地区総合支所
協働推進課協働推進係

TEL: **03-3578-3126**



麻布
地区

麻布狸穴町、麻布永坂町、南麻布、元麻布、
西麻布、六本木、麻布台、麻布十番、東麻布

〈連絡先〉
麻布地区総合支所
協働推進課協働推進係

TEL: **03-5114-8802**



赤坂
地区

元赤坂、赤坂、南青山、北青山

〈連絡先〉
赤坂地区総合支所
協働推進課協働推進係

TEL: **03-5413-7272**



高輪
地区

三田4・5丁目、高輪、白金、白金台

〈連絡先〉
高輪地区総合支所
協働推進課協働推進係

TEL: **03-5421-7621**



芝浦
港南
地区

芝浦、海岸2・3丁目、港南、台場

〈連絡先〉
芝浦港南地区総合支所
協働推進課協働推進係

TEL: **03-6400-0031**



町会・自治会

— 加入のご案内 —



港区
MINATO
CITY

くらしに
つながり





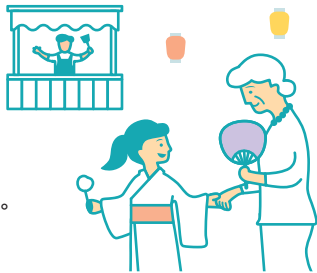
町会・自治会は こんな活動を しています。

町会・自治会は、住民の皆さんに一番身近な自治組織です。都市生活で、いざという時に一番の助けになるのは、あなたの住むまちのコミュニティ。地域の行事・活動や日頃のご近所さんとの交流が、住みよい暮らしにつながります。

ふれあいのあるまち

お祭りなど、世代をこえた交流の場となるイベントを開催しています。ご近所さんと顔見知りになることで、日々の暮らしの支え合いにつながっています。

おもな活動 ▶ 回覧板 / お祭り / ラジオ体操 など



港区で活動している
町会・自治会は
約 **230** 団体

いざというときの助け合い

地域の防災力向上をめざして応急救護や避難所運営の訓練など行事を積極的に行い、「いざ」を乗り越える備えに努めています。

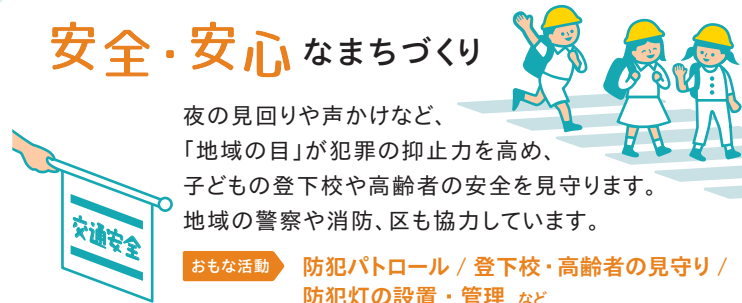
おもな活動 ▶ 防災訓練 / 水・食料備蓄管理 など



安全・安心なまちづくり

夜の見回りや声かけなど、「地域の目」が犯罪の抑止力を高め、子どもの登下校や高齢者の安全を見守ります。地域の警察や消防、区も協力しています。

おもな活動 ▶ 防犯パトロール / 登下校・高齢者の見守り / 防犯灯の設置・管理 など



きれいで快適なまち

日ごろの清掃活動のほか、地域の清掃イベントなど、近所の皆さんで協力して美しいまちづくりを進めています。

おもな活動 ▶ 清掃活動 / 落書き消し / 花壇の整備 など



町会・自治会への加入方法

町会・自治会への加入方法は、以下のいずれかです。

- A 下のがきに必要事項を記入しポストに投函、またはお近くの総合支所に提出。
- B 裏面に記載されているお問い合わせ先のお近くの総合支所に連絡。
- C お住まいの地域の町会・自治会に連絡。(裏面の町会・自治会関係者記入欄に記載がある場合)

マンション等にお住まいの方は、すでに集合住宅単位で加入している場合がございますので、管理組合等にご確認ください。

町会・自治会 加入希望票

下記の項目にご記入ください。

お住まいの町会・自治会名称
(※不明な場合は、空欄可。)
あなたのご住所・氏名・連絡先等
(※ビル名等がある場合は省略せずにご記入ください。)
住 所 〒 港 区
ふりがな
氏 名
(※日中の連絡が可能な電話番号をご記入ください。)
T E L (自宅・勤務先・携帯)

提出方法

- A 芝地区総合支所協働推進課宛てに郵送で提出。※切手不要
- B お近くの各総合支所協働推進課の窓口へ持参。

- 該当する町会・自治会または区担当者からご連絡を差し上げます。
- ご連絡は1週間程度要する場合があります。
- 町会・自治会の活動や会費についてお知りになりたい場合は、町会・自治会へ直接お尋ねください。

※上記の活動は一例です。