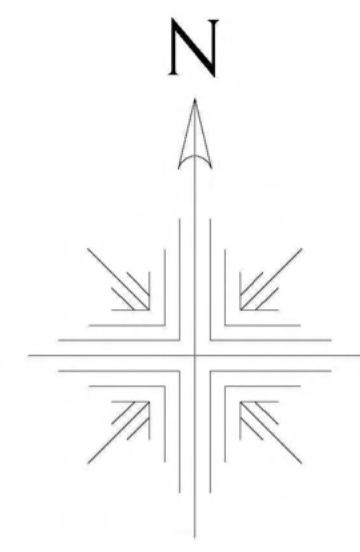


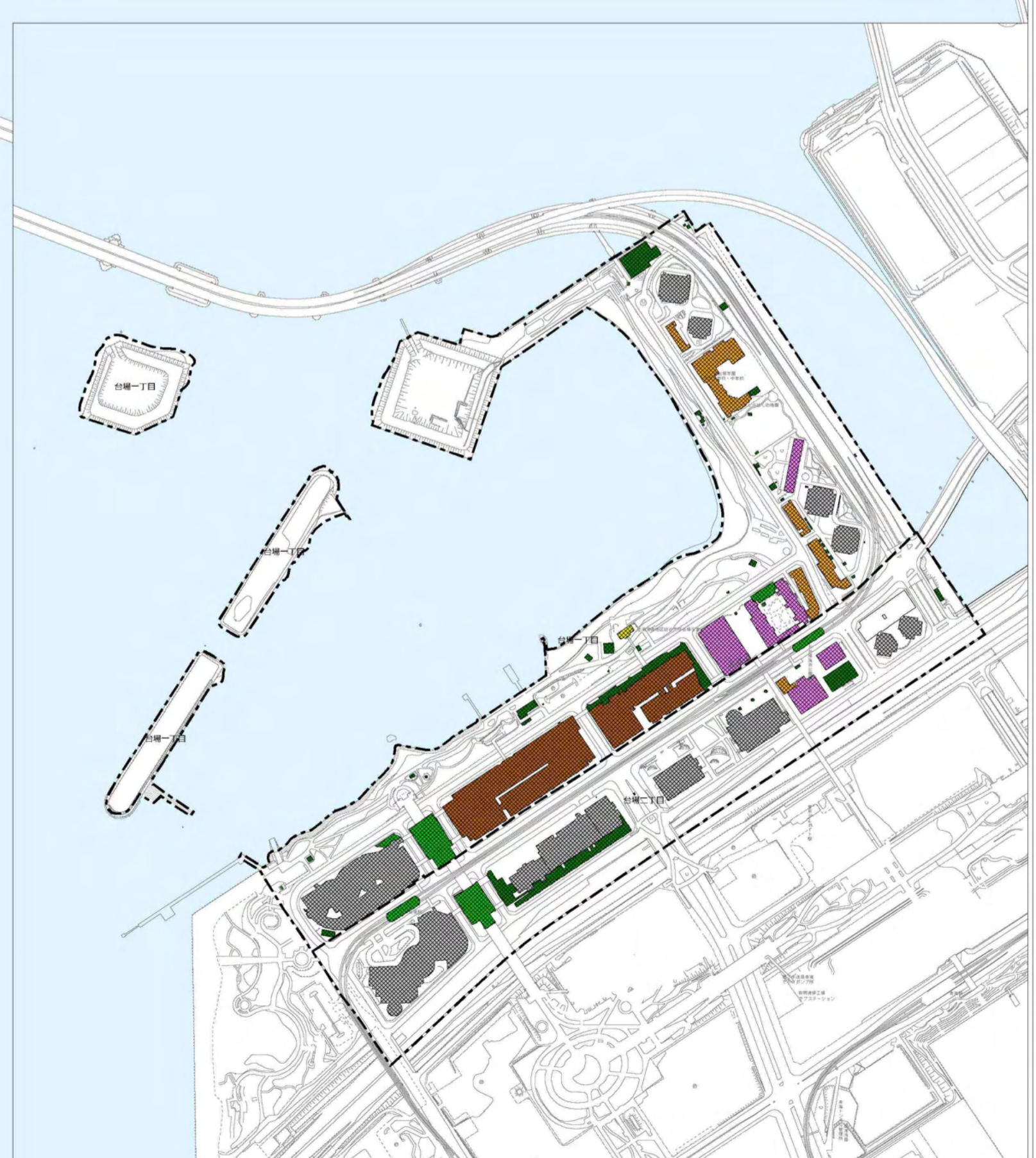
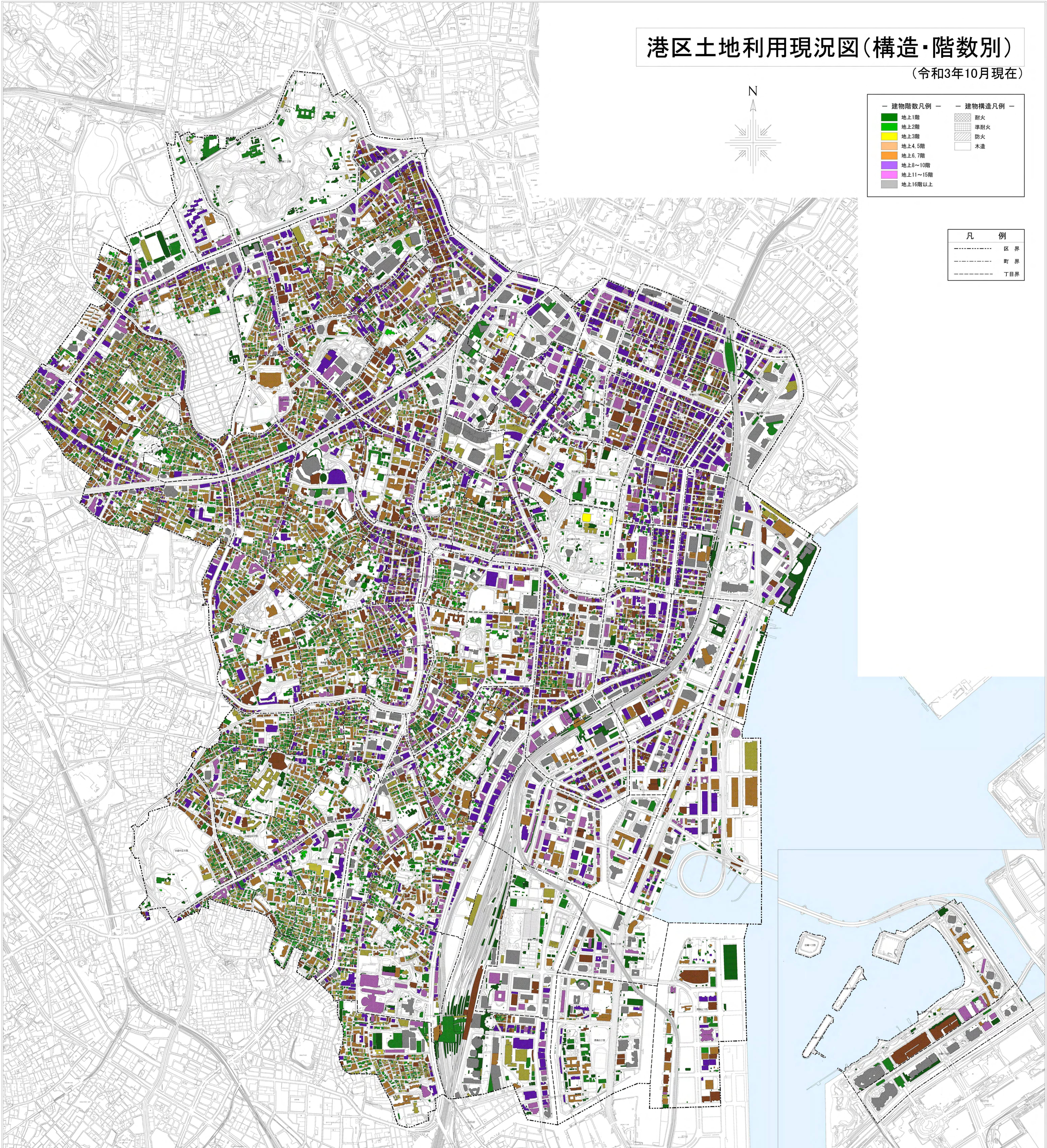
# 港区土地利用現況図(構造・階数別)

(令和3年10月現在)



- 建物階数凡例 -		- 建物構造凡例 -	
地上1階	地上2階	耐火	準耐火
地上3階	地上4,5階	防火	木造
地上6,7階	地上8~10階		
地上11~15階	地上16階以上		

凡 例	
区界	町界
丁目界	



地図は、東京都知事の承認を受けて、東京都縮尺2,500分の1地形図を利用して作成したものである。  
(承認番号)MMMT利計第04-103号)