

港区高齢者配食サービスのご案内



港区では、栄養のバランスのとれた食事(昼食・夕食)を自宅へ配食し、健康の維持を図っていただくとともに、あわせて安否の確認を行う高齢者配食サービスを実施しています。

利用対象者

港区民で65歳以上のひとり暮らし・高齢者のみの世帯・高齢者と障害者のみの世帯で食事の準備や調理が困難な方
※日中ご家族のお仕事等で一人になる方もご相談ください。

実施日

実施日は月曜日から日曜日まで、毎日ご利用できます。

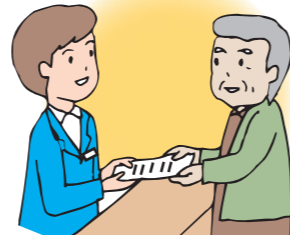
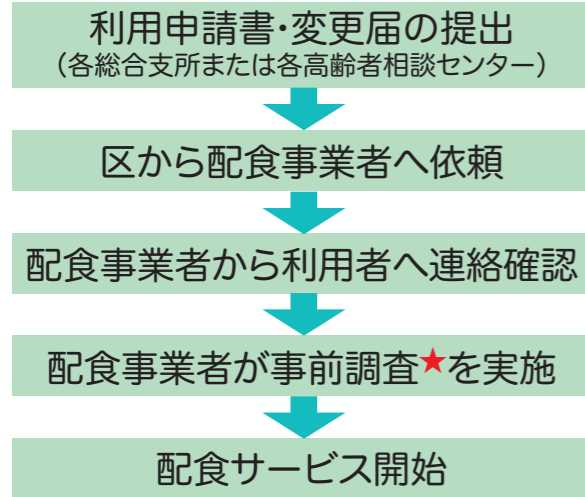
利用回数

週1回から7回まで可能です。(昼食・夕食を選べます。)

配食お届け時間帯

昼食：午前 9時30分～午後0時30分
夕食：午後 2時30分～午後6時
※配食時間を指定することはできません。

ご利用までの流れ



★事前調査の内容

1. 食事内容の説明
2. 配食方法、配食場所の確認、説明(留守の時の対応含む)
3. 緊急連絡先などの確認
4. 身体状況(ADL)調査等
5. 食券等支払い方法の確認

配食の変更・不在・清算について

- 利用開始後の配食の曜日の変更・中止の連絡は電話等で事業者へ直接連絡してください。
- キャンセルは利用日前日の午後3時までに事業者へ直接連絡してください。
事前連絡のない不在の場合は利用者の安否確認のため、緊急連絡先へ連絡をとります。
なお、緊急連絡先が変更になった場合は速やかに事業者へお伝えください。
- 事前に購入したチケットが不要になった場合は事業者に清算の手続きを依頼してください。



配食事業者の変更について

- 配食事業者を変更したい場合は、各総合支所または各高齢者相談センターに変更申請をしてください。変更申請から10日以内に新しい事業者が事前調査を実施し、サービスを開始いたします。(同時に2つ以上の事業者からサービスを受けることはできません。)

お申し込み先

各総合支所区民課保健福祉係		各高齢者相談センター	
芝	☎3578-3161 FAX 3578-3183	芝	☎5232-0840 FAX 5446-5857
麻布	☎5114-8822 FAX 3583-0892	麻布	☎3453-8032 FAX 3453-6269
赤坂	☎5413-7276 FAX 3402-8192	赤坂	☎5410-3415 FAX 5410-3417
高輪	☎5421-7085 FAX 5421-7613	高輪	☎3449-9669 FAX 3449-9668
芝浦港南	☎6400-0022 FAX 5445-4590	芝浦港南	☎3450-5905 FAX 3450-5909

詳しいお問い合わせは
港区役所 高齢者支援課在宅支援係
☎ 3578-2400~2406 FAX3578-2419

刊行物発行番号
29029-3721

株式会社 みやこ食品

TEL 03-3619-3612 FAX 03-3617-3810

安否確認は、経験豊富なベテラン配送員です。おかずやご飯は温かいまま、サラダやデザートは冷やしてお届けします。お客様に合わせたきめ細かい対応が自慢です。

食事内容 普通食・エネルギー調整食・たんぱく質調整食
減塩食

ご飯：お粥、おにぎり 副食：きざみ、ムース、ミキサー
(各調整食は上記対応なし)

汁物：あり(各調整食はなし)

備考 普通食容器電子レンジ加熱不可 調整食容器電子レンジ加熱可
温蔵庫無料貸出あり

料金支払方法 チケット購入・翌々月口座引落し・銀行振込・月末の現金払い

	エネルギー(kcal)	たんぱく質(g)	脂質(g)	炭水化物(g)	塩分(g)
普通食	約600	約25	約16	約85	約3.5
エネルギー調整食	約400	約18	約11	約60	約2
たんぱく質調整食	約600	約13	約16	約90	約2
減塩食	約600	約25	約16	約85	約2.3

1食あたりの利用者負担金 470円

普通食



休業日
年中無休



たんぱく質調整食

エネルギー調整食

日清医療食品株式会社(食宅便)

TEL 03-3682-2753 FAX 03-3682-2753

300種類以上の豊富なメニューを提供しています。また、ほとんどのメニューに肉類と魚介類の両方がバランスよく入っています。塩分ケア食は独自の工夫でしっかりした味に調理しています。

食事内容 普通食、塩分ケア食

ご飯：お粥・おにぎり

副食：きざみ食(大・小) 汁物：あり(ケア食はなし)

備考 容器は電子レンジ加熱可(汁椀を除く)

料金支払方法 チケット購入

	エネルギー(kcal)	たんぱく質(g)	脂質(g)	炭水化物(g)	塩分(g)	カルシウム(mg)
普通食	約600	約24	15以下	約90	3.5以下	約100
塩分ケア食	約570	約24	15以下	約90	2.0以下	約100

1食あたりの利用者負担金 430円

休業日
1/1~1/3



普通食



塩分ケア食

(株)シルバーライフ(まごころ弁当)

TEL 03-6435-6807 FAX 03-6435-6808

原材料にこだわり、風味・食感を生かした方法で調理しています。栄養バランスなどに配慮したお食事をお届けします。

食事内容 普通食、カロリー調整食、
低たんぱくカリウム調整食

ご飯：お粥 副食：きざみ食(大・中・小)

汁物：なし

備考 容器電子レンジ加熱可

低たんぱくカリウム調整食は、カリウム500mg以下

料金支払方法 翌月口座引落し、現金払い、銀行振込

	エネルギー(kcal)	たんぱく質(g)	脂質(g)	炭水化物(g)	塩分(g)	カルシウム(mg)
普通食	450~650	約25	約12	約85	約2.5	約85
カロリー調整食	約500	約20	約12	約85	約2.0	約100
低たんぱくカリウム調整食	550~600	約12	約15	約85	約2.0	約90

1食あたりの利用者負担金 300~430円

休業日
1/1~1/3



普通食 300円



カロリー調整食
410円



低たんぱくカリウム調整食
430円

(株)シニアライフクリエイト(宅配クック123)

TEL 03-6455-4568 FAX 03-6455-4568

お客様の食事にとって重要な要素である食感や、季節感を大切に旬の食材を利用し、優れた栄養バランスの日替わりメニューを、笑顔と共にお届けします。

食事内容 普通食・やわらか食・カロリー塩分調整食

たんぱく質調整食・透析食

ご飯：お粥、七分粥、五分粥 副食：きざみ 汁物：なし

備考 容器は電子レンジ加熱可

料金支払方法 銀行振込、現金払い

	エネルギー(kcal)	たんぱく質(g)	脂質(g)	炭水化物(g)	塩分(g)	カルシウム(mg)
普通食	約460~550	約20	約13	約80	約2.5以下	約82
やわらか食	約400	約13	約10	約80	約3以下	約52
カロリー塩分調整食	約520	約20	約13	約80	約2.5以下	約79
たんぱく質調整食	約600	約14	約18	約96	約2.3以下	約67
透析食	600	約20	約14	約92	約2.3以下	約81

1食あたりの利用者負担金 280~400円

休業日
1/1~1/3



普通食



やわらか食



カロリー塩分調整食



たんぱく質調整食



透析食

配食サービスのご利用にあたって

- 1 配達と同時に利用者の安否確認を行うため、原則手渡しです。
- 2 天候や事故等により、配達が遅れたり、やむを得ず中止になる場合があります。

- 3 虚偽の申請をしてサービスの提供を受けた場合は、配食サービスの提供を中止させていただきます。
- 4 利用者負担金は、配食事業者にお支払いください。