

港区高齢者配食サービスのご案内



港区では、栄養バランスのとれた食事(昼食・夕食)を自宅へ配食し、健康の維持を図っていただくとともに、安否の確認を行う高齢者配食サービスを実施しています。

利用対象者

港区民で65歳以上のひとり暮らし・高齢者のみの世帯・高齢者と障害者のみの世帯で食事の準備や調理が困難な方
※日中ご家族のお仕事等で一人になる方もご相談ください。

実施日

毎日ご利用できます。

利用回数

週1回から7回まで可能です。(昼食・夕食を選べます。)

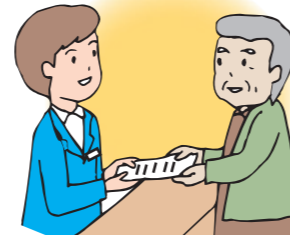
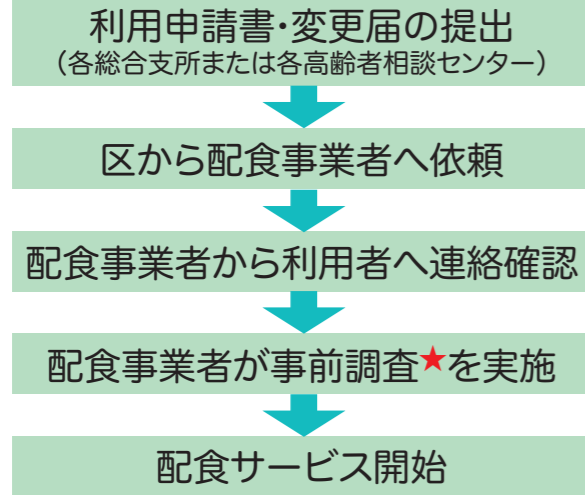
配食お届け時間帯

昼食：午前 9時30分～午後0時30分
夕食：午後 2時30分～午後6時
※配食時間を指定することはできません。

配食サービスのご利用にあたって

- 1 配達と同時に利用者の安否確認を行うため、原則手渡しです。
- 2 天候や事故等により、配達が遅れたり、やむを得ず中止になる場合があります。
- 3 虚偽の申請をしてサービスの提供を受けた場合は、配食サービスの提供を中止させていただくことがあります。
- 4 利用者負担金は、配食事業者にお支払いください。

ご利用までの流れ



★事前調査の内容

1. 食事内容の説明
2. 配食方法、配食場所の確認、説明(留守の時の対応含む)
3. 緊急連絡先などの確認
4. 身体状況(ADL)調査等
5. 料金支払い方法の確認

配食の変更・不在・清算について

- 配食開始後の曜日変更・中止の連絡は電話等で事業者へ直接連絡してください。
キャンセルは利用日前日の午後3時までに事業者へ直接連絡してください。
- 事前連絡のない不在の場合は利用者の安否確認のため緊急連絡先へ連絡をとります。
なお、緊急連絡先が変更になった場合は速やかに事業者へお伝えください。



配食事業者の変更について

- 配食事業者を変更したい場合は、各総合支所または各高齢者相談センターに変更申請をしてください。変更申請から10日以内に新しい事業者が事前調査を実施し、サービスを開始いたします。(同時に2つ以上の事業者からサービスを受けることはできません。)

お申し込み先

各総合支所区民課保健福祉係		各高齢者相談センター	
芝	☎3578-3161 FAX 3578-3183	芝	☎5232-0840 FAX 5446-5857
麻布	☎5114-8822 FAX 3583-0892	麻布	☎3453-8032 FAX 3453-6269
赤坂	☎5413-7276 FAX 3402-8192	赤坂	☎5410-3415 FAX 5410-3417
高輪	☎5421-7085 FAX 5421-7613	高輪	☎3449-9669 FAX 3449-9668
芝浦港南	☎6400-0022 FAX 5445-4590	芝浦港南	☎3450-5905 FAX 3450-5909

詳しいお問い合わせは
港区役所 高齢者支援課在宅支援係
☎ 3578-2400~2406 FAX3578-2419

令和6年4月1日発行
刊行物発行番号
2024020-3721

みやこ食品

TEL 03-3619-3612 FAX 03-3617-3810

専属栄養士によるバランスのとれたメニューで主菜・ご飯は温かく、サラダは冷やしてお届けします。毎日うれしいデザートと手作りの日替わりお味噌汁も付きます。(温蔵庫も無料貸出し)

食事内容 普通食、エネルギー調整食、たんぱく質調整食、減塩食
ご飯: ごはん、お粥・おにぎり・やわらか(各調整食は対応なし)
副食: きざみ食(大・小)、ムース、ミキサー(各調整食は対応なし)
汁物: あり(各調整食はなし)
備考 容器は電子レンジ加熱可、使い捨て容器対応可(各調整食は対応なし)
料金支払方法 チケット購入、翌々月口座引落とし、銀行振込、郵便振込、月末の現金払い

1食当たり栄養素平均値	エネルギー(kcal)	たんぱく質(g)	脂質(g)	炭水化物(g)	塩分(g)
普通食	588	22.3	14.1	89.6	3.0
エネルギー調整食	382	18.3	11.0	52.1	1.6
たんぱく質調整食	603	13.2	16.0	90.0	1.6
減塩食	573	20.6	13.0	89.8	1.9

休業日 年中無休



普通食 480円



エネルギー調整食 480円



たんぱく質調整食 480円



減塩食 480円

配食のふれ愛

TEL 03-6804-6884 FAX 03-6804-6886

“ふれあい”をモットーに、日々笑顔でお届け・安否確認します。契約農家による安全・安心な食材を使用し季節感のあるバランスの良いお食事をお届けします。

食事内容 普通食、カロリー調整食、たんぱく調整食、ムース食
ご飯: ごはん、やわらかごはん、お粥、お粥ペースト
副食: きざみ食(一口大・きざみ・極きざみ)、とろみ付け
汁物: なし
備考 容器は電子レンジ加熱可・使い捨て容器対応可
料金支払方法 翌月口座引落とし、現金払い、銀行振込

1食当たり栄養素平均値	エネルギー(kcal)	たんぱく質(g)	脂質(g)	炭水化物(g)	塩分(g)
普通食	464	14.4	8.3	79.5	1.8
カロリー調整食	524	18.0	13.9	79.9	1.9
たんぱく調整食	599	13.5	18.7	89.3	1.7
ムース食	422	8.1	21.8	45.6	1.7

休業日 1/1~1/3



普通食 300円



たんぱく調整食 450円



エネルギー調整食 450円



ムース食 370円

まごころ弁当

TEL 03-6435-6807 FAX 03-6435-6808

原材料にこだわり、風味・食感を生かした方法で調理しています。栄養バランスなどに配慮したお食事をお届けします。

食事内容 普通食、カロリー調整食、低たんぱくカリウム調整食、ムース食
ご飯: ごはん、やわらかごはん、お粥
副食: きざみ食(大・中・小)
汁物: なし
備考 容器は電子レンジ加熱可・使い捨て容器対応可
 低たんぱくカリウム調整食は、カリウム500mg以下
料金支払方法 翌月口座引落とし、現金払い、銀行振込

1食当たり栄養素平均値	エネルギー(kcal)	たんぱく質(g)	脂質(g)	炭水化物(g)	塩分(g)
普通食	492	14.2	11.5	80.0	2.2
カロリー調整食	523	17.7	14.0	80.0	1.9
低たんぱくカリウム調整食	599	13.5	18.7	89.3	1.7
ムース食	465	8.0	21.4	57.5	1.8

休業日 1/1~1/3



普通食 330円



カロリー調整食 420円



低たんぱくカリウム調整食 420円



ムース食 330円

ライフデリ

TEL 050-1311-7141 FAX 050-6875-5702

国産食材を使った700種類以上のおかずと、彩りよい見た目「飽きない」ことをモットーに、管理栄養士監修のもと、栄養価・調理法にこだわったお食事をお届けします。

食事内容 普通食、カロリー調整食、透析食、腎臓食、ムース食
ご飯: ごはん、やわらかごはん、お粥、玄米
副食: きざみ食(一口大・極少刻み)、ミキサー対応可
汁物: なし
備考 容器は電子レンジ加熱可・使い捨て容器対応可
料金支払方法 月末の翌月口座引落とし、月末の銀行振込・現金払い

1食当たり栄養素平均値	エネルギー(kcal)	たんぱく質(g)	脂質(g)	炭水化物(g)	塩分(g)
普通食	526	17.1	13.1	81.5	1.9
カロリー調整食	493	20.9	12.4	71.8	2.4
透析食	589	20.3	17.3	83.9	1.8
腎臓食	601	15.0	21.7	83.1	1.7
やわらか食	298	10.8	10.6	38.0	1.4
ムース食	279	8.7	9.3	38.9	2.1

休業日 1/1~1/3



普通食 340円



やわらか食 450円



透析食 450円



腎臓食 450円



カロリー調整食 450円



ムース食 450円

宅配クック123

TEL 03-6455-4568 FAX 03-6455-4568

お客様のお食事にとって重要な要素である食感や、季節感を大切にしたい旬の食材を使用し、低栄養やフレイル予防にも配慮した、優れた栄養バランスのお食事をお届けします。

食事内容 普通食、カロリー・塩分調整食、たんぱく・塩分調整食、透析食、消化にやさしい食、やわらか食、ムース食
ご飯: ごはん、お粥、七分粥、五分粥
副食: きざみ食(一口大・普通きざみ・極きざみ)
汁物: なし
備考 容器は電子レンジ加熱可・使い捨て容器対応可
料金支払方法 銀行振込、現金払い、翌月口座引落とし

1食当たり栄養素平均値	エネルギー(kcal)	たんぱく質(g)	脂質(g)	炭水化物(g)	食塩相当量(g)
普通食	507	17.6	11.4	81.0	1.9
カロリー・塩分調整食	524	18.8	13.2	77.9	1.7
たんぱく・塩分調整食	591	12.1	19.0	88.4	1.7
透析食	525	18.8	13.2	77.8	1.7
消化にやさしい食	450	14.5	6.2	79.8	1.5
やわらか食	463	13.6	7.1	82.3	1.2
ムースセット食	571	19.0	18.9	77.3	1.7

休業日 1/1~1/3



やわらか食 440円



透析食 440円



たんぱく・塩分調整食 440円



普通食 380円



カロリー・塩分調整食 440円



消化にやさしい食 440円



ムース食 440円

お弁当のダップ

TEL 03-6868-8226 FAX 03-3660-5266

普通食は日替わりでおかずは5品。食材は契約農家からの安全・安心食材。食べ応えと飽きのこない手作りの味に加え、普通食の利用者負担額が1食あたり300円という低価格にもこだわりました。

食事内容 普通食、カロリー調整食、たんぱく調整食、ムース食
ご飯: ごはん、やわらかごはん、お粥、お粥ペースト
副食: きざみ食(一口大・きざみ・極きざみ)、とろみ付け
汁物: なし
備考 容器は電子レンジ加熱可・使い捨て容器対応可
料金支払方法 月末の現金払い・銀行振込・翌月口座引落とし

1食当たり栄養素平均値	エネルギー(kcal)	たんぱく質(g)	脂質(g)	炭水化物(g)	塩分(g)
普通食	495	13.0	12.9	81.5	2.0
カロリー調整食	500	13.9	13.3	82.8	2.1
たんぱく調整食	596	9.3	17.6	84.7	2.0
ムース食	500	12.6	20.1	81.0	2.0

休業日 1/1~1/3



普通食 300円



たんぱく調整食 450円



カロリー調整食 450円



ムース食 370円