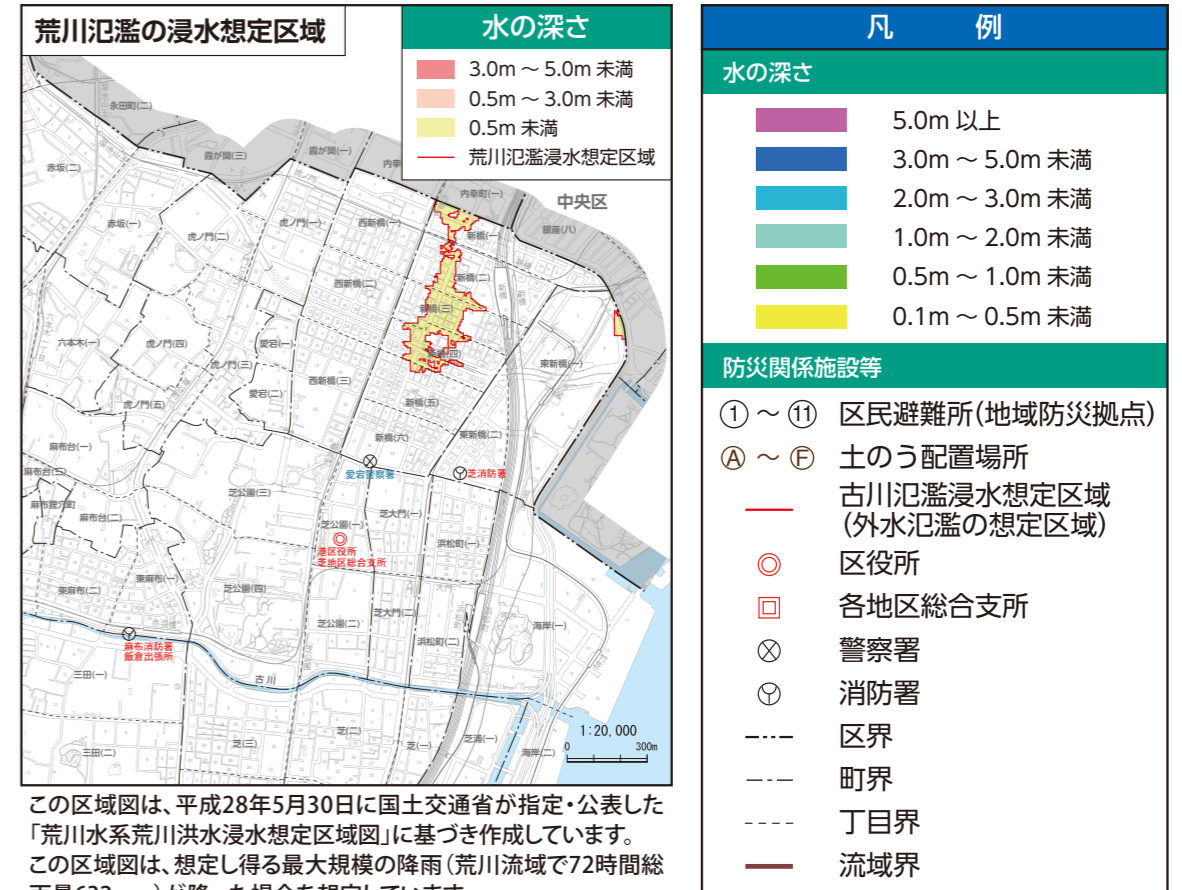


港区浸水 ハザードマップ 芝地区



区民避難所(地域防災拠点)

避難所に避難する際には、港区役所に連絡をお願いします。
(港区役所 TEL:03-3578-2111)

地区	番号	施設名	所在地
芝	1	御成門学園御成門小学校	芝公園 3-2-4
	2	芝小学校	芝 2-21-3
	3	札の辻スクエア(産業振興センター)	芝 5-36-4
	4	赤羽小学校	三田 2-6-2
	5	御成門学園御成門中学校	西新橋 3-25-30
	6	生涯学習センター	新橋 3-16-3
	7	エコプラザ	浜松町 1-13-1
	8	福祉プラザさくら川	新橋 6-19-2
	9	神明子ども中高生プラザ 神明いきいきプラザ	浜松町 1-6-7
	10	虎ノ門いきいきプラザ	虎ノ門 1-21-10
	11	三田いきいきプラザ	芝 4-1-17

※このデータは令和6年4月現在のものです。最新の情報につきましては港区防災課までお問い合わせください。

土のうを提供しています

区では皆さんが自主的に浸水を防止していただくため、土のうを無料で提供しています。土のうが必要な場合は、以下の配置場所からご自由にお持ちください。

地区	記号	配置場所	所在地
芝	芝地区総合支所 TEL:03-3578-2032		
	A	桜田公園	新橋 3-16-15
	B	塩釜公園	新橋 5-19-7
	C	南桜公園	西新橋 2-10-13
	D	芝園児童遊園	芝 2-7-12
	E	三田二丁目児童遊園	三田 2-10-7
	F	浜松町四丁目児童遊園	浜松町 2-13-3

※このデータは令和6年4月現在のものです。お問い合わせ先は各地区総合支所まちづくり課土木担当の電話番号を掲載しております。

