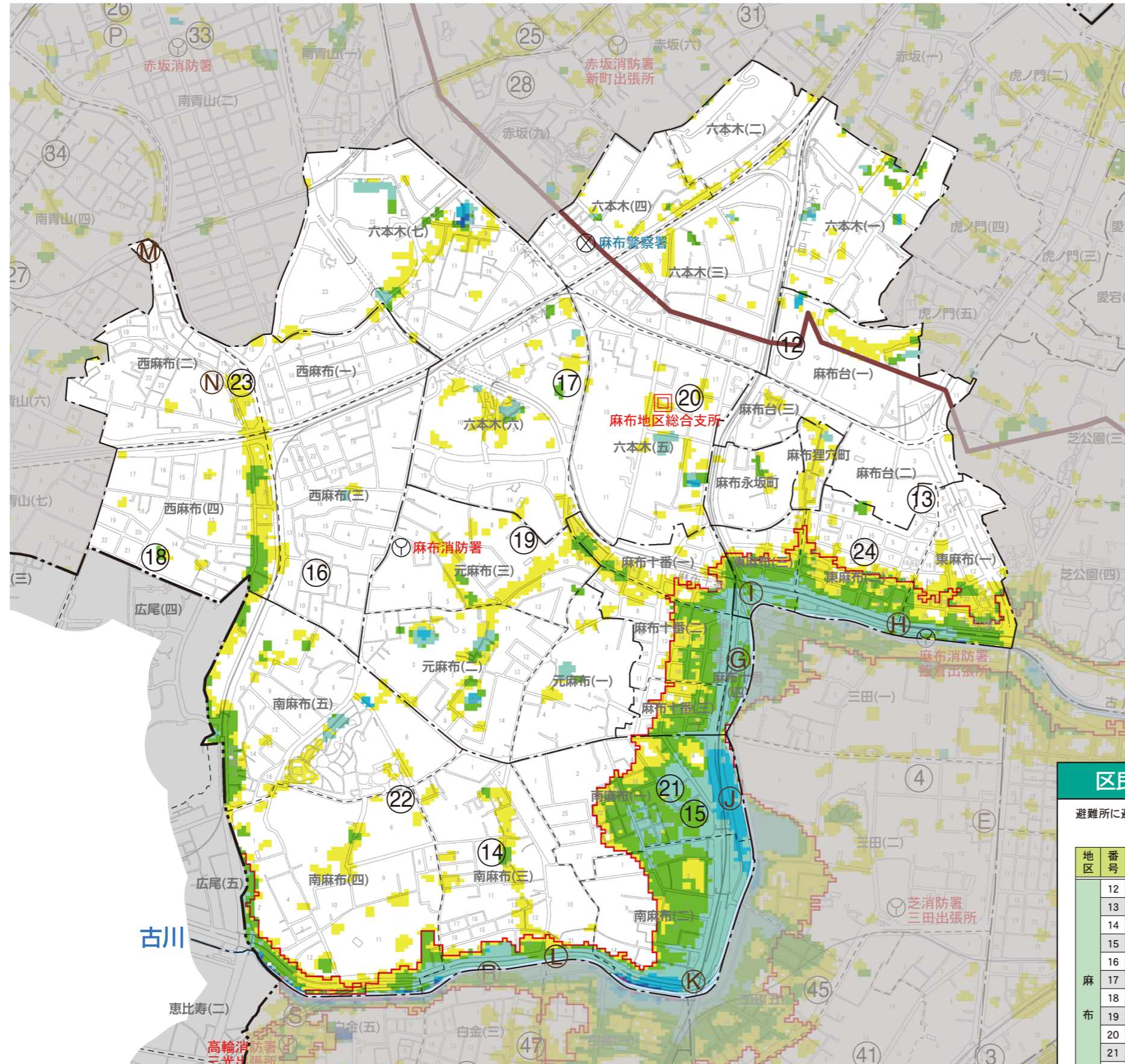


港区浸水 ハザードマップ 麻布地区



凡 例	
水の深さ	
	5.0m 以上
	3.0m ~ 5.0m 未満
	2.0m ~ 3.0m 未満
	1.0m ~ 2.0m 未満
	0.5m ~ 1.0m 未満
	0.1m ~ 0.5m 未満
防災関係施設等	
⑫ ~ ⑳	区民避難所(地域防災拠点)
㉑ ~ ㉓	土のう配置場所
	古川氾濫浸水想定区域 (外水氾濫の想定区域)
	区役所
	各地区総合支所
	警察署
	消防署
	区界
	町界
	丁目界
	流域界

区民避難所(地域防災拠点)

避難所に避難する際には、港区役所に連絡をお願いします。
(港区役所 TEL:03-3578-2111)

地区	番号	施設名	所在地
麻 布	12	麻布小学校	麻布台 1-5-15
	13	旧飯倉小学校	東麻布 2-1-1
	14	本村小学校	南麻布 3-9-33
	15	東町小学校	南麻布 1-8-11
	16	筈小学校	西麻布 3-11-16
	17	六本木中学校	六本木 6-8-16
	18	高陵中学校	西麻布 4-14-8
	19	南山小学校	元麻布 3-8-15
	20	麻布区民センター	六本木 5-16-45
	21	南麻布いきいきプラザ	南麻布 1-5-26
	22	麻布こども中高生プラザ ありすいきいきプラザ	南麻布 4-6-7
	23	西麻布いきいきプラザ	西麻布 2-13-3
24	飯倉いきいきプラザ	東麻布 2-16-11	

※このデータは令和6年4月現在のものです。最新の情報
につきましては港区防災課までお問い合わせください。

土のうを提供しています

区では皆さんが自主的に浸水を防止していただくため、
土のうを無料で提供しています。土のうが必要な場合は、
以下の配置場所からご自由にお持ちください。

地区	記号	配置場所	所在地
麻布地区総合支所 TEL:03-5114-8803			
麻 布	G	新広尾公園(小山橋)	麻布十番 4-5-1
	H	中ノ橋児童遊園	東麻布 1-30-1
	I	一の橋公園	東麻布 3-9-1
	J	南麻布一丁目児童遊園	南麻布 1-7-29
	K	古川橋児童遊園	南麻布 2-15-11
	L	古川沿緑地(四之橋)	南麻布 3-21
	M	筈児童遊園	西麻布 2-1-2
	N	西麻布二丁目植込み地	西麻布 2-24

※このデータは令和6年4月現在のものです。
お問い合わせ先は各地区総合支所まちづくり課土木担当
の電話番号を掲載しております。