



# 아이가 태어나면

## 출생신고

**문** 각 종합지소 구민과 창구서비스계(뒤표지 참고)(시바지구 종합지소는 호적계)



출산한 병원에서 출생증명서(출생신고와 함께 이루어짐)가 발행됩니다.

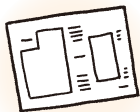
신고인(부 또는 모)은 태어난 날로부터 **14일 이내**(일본 국외에서 출생한 경우는 3개월 이내)에 신고인의 주소지 및 본적지, 또는 출생지 주소지 중 어느 한 곳의 구청, 시청, 정촌 관공서에 신고서를 제출해 주십시오.

또한, 신고 시에는 '출생 신고 완료 증명'의 인증을 위해 '**모자건강수첩**'을 지참해 주십시오. 친정에 가 있는 등으로 신고 시에 모자건강수첩 지참이 어려울 경우는 후일 지참해 주십시오.

국민건강보험 가입자는 국민건강보험 피보험자증(보험증)도 함께 가져와 주십시오.

### 준비 서류

1



출생신고서 1 통

2



모자건강수첩

3

국민건강보험  
피보험자증

## 마이넘버와 마이넘버 카드

**문** 각 종합지소 구민과 창구서비스계( 뒷면 표지 참조 )

※마이나 포털에 대한 문의는 각 신청란을 참조해 주십시오.

마이넘버 카드는 아기도 신청 가능합니다.

출생 신고서를 제출한 후 1개월 이내에 우편으로 아기 마이넘버 안내가 도착합니다.

마이넘버 안내에 동봉된 신청서의 이차원 코드를 스마트폰 등으로 스캔하면 간단하게 온라인 신청이 가능합니다.

마이넘버 카드 유효기간은 카드 신청 후 5번째 생일날까지입니다.

마이넘버 카드를 사용해 사용 중인 스마트폰 등으로 마이나 포털에서 '육아 수당 신청'이나 '어린이 의료증 교부 신청' 등 온라인 신청이 가능해집니다.

**[마이넘버 안내에 관한 문의처]** 마이넘버 나비 다이얼 0570-00-1277

## 출생통지서



☎ 미나토보건소 건강추진과 지역보건계 ☎ 6400-0084

아기가 태어나면 출생신고와 별도로 '모자건강수첩'에 첨부되어 있는 '출생통지서'를 미나토보건소에 우편으로 보내 주십시오. 전입 등의 이유로 미나토구의 '출생통지서'가 없으면 따로 문의해 주십시오.

보건소는 발송된 출생통지서를 바탕으로 '안녕 아가야 방문'과 '모자보건 서비스' 안내 등을 해드리고 있습니다.

## 신생아 청각검사



☎ 미나토보건소 건강추진과 지역보건계 ☎ 6400-0084

○신생아 청각검사를 받으시다

신생아 청각검사는 갓 태어난 아이가 잠들어있는 동안 청각장애가 있는지 확인하는 검사입니다.

1,000명에 1~2명의 아이가 청각에 장애를 가지고 태어나는 것으로 알려져 있습니다.

청각장애는 조기에 적절한 지원을 받으면 의사소통 형성과 언어발달 측면에서 큰 효과를 얻을 수 있으므로 조기 발견이 중요합니다.

○신생아 청각검사 비용 지원

모자건강수첩 수령 시에 임부건강진단 진찰권 등과 함께 신생아 청각검사 진찰권 1장이 발급됩니다. 진찰권에 적힌 검사 항목(보험적용 외)은 국가에서 검사비를 지원합니다.

위의 진찰권은 도쿄도의 위탁의료기관에서만 사용 가능합니다. 도쿄도 외의 의료기관에서 신생아 청각검사를 받은 경우는 별도의 신청을 통해 검사비 일부를 지원받을 수 있습니다.

## 안녕 아가야 방문 (전 세대 방문 사업)



☎ 미나토보건소 건강추진과 지역보건계 ☎ 6400-0084

보건소는 발송된 출생통지서를 바탕으로 '안녕 아가야 방문'을 실시하고 있습니다. 출산 직후에는 산모의 컨디션이 안정적이지 않은 경우가 많고, 아기와 함께하는 생활에 익숙하지 않아서 쉽게 불안해지는 시기입니다.

자택에 방문하여 '아기의 체중 측정 및 육아 상담', '산후의 건강 상태 확인' 등의 상담이나 '모자보건 서비스 소개' 등을 하고 있습니다.

**[대상]** 일반적으로 생후 120일 이내의 아이가 있는 모든 가정

**[방법]** 조산사·보건사의 가정 방문

## 산후 모자 케어 사업

☎ 미나토보건소 건강추진과 지역보건계 ☎ 6400-0084



임신기 또는 산후의 모자를 대상으로 전문직이 육아를 보조하고 산모의 몸과 마음을 치유하여 아기가 잘 자랄 수 있도록 지원합니다.

### ○ 조산사의 모자보건 상담창구

임산부의 임신, 출산, 육아에 대한 고민이나 고충을 전화 또는 대면으로 상담해드립니다. 각 산모와 아기의 상황에 따라 맞춤형 조언을 제공합니다.

#### ● 상담창구

월~금 오전 9시~오후 5시

(공휴일·연말연시 제외)

☎ 3455-4431 (상담 전용 전화)

### ○ 엄마의 건강 상담

출산이라는 큰일을 마치고 나면 몸이 큰 변화를 겪게 됩니다. 호르몬 균형도 달라져서 심리적으로도 불안정한 시기라고 볼 수 있습니다.

산후 건강 상태나 모유·단유에 관한 궁금증이 있으면 편하게 문의해 주십시오.

**[대상]** 출산 후 1년 미만의 산모

**[내용]** 산후 건강 관리, 모유에 관한 상담

**[방법]** 조산사의 가정 방문

**[상담횟수]** 산후 3회

### ○ 데이케어(살롱) 사업

※1개월아 건강검진 후 참가 가능합니다.

#### Hello 마마 살롱(예약 필요)

1~2개월의 아이와 그 보호자를 대상으로 조산사가 강의 및 교류회를 실시합니다.

#### 우사짱 클럽(예약 필요)

생후 2~3개월의 갓 난 아기와 보호자들의 모임입니다. 자기소개, 조산사의 미니 강의 등을 실시합니다. 지역별로 그룹을 나눠서 교류하므로 육아 동네 친구를 만들 좋은 기회입니다! 다른사람은 어떻게 육아를 하는지 알 수 있는 정보 교환의 장이기도 합니다. 북스타트도 실시하고 있습니다.

#### 여유로운 살롱(예약 필요)

3~4개월 아이와 그 보호자를 대상으로, 산모끼리 교류할 수 있는 자유로운 공간을 제공합니다.

※모두 태어난 달에 따라 참가 가능한 일정이 정해져 있으므로 미나토구 홈페이지에서 확인해 주십시오.

## 산후 모자 케어 숙박형 쇼트 스테이 사업

☎ 미나토보건소 건강추진과 지역보건계 ☎ 6400-0084



가족 등에게 육아나 가사 도움을 받을 수 없는 경우, 미나토구와 계약을 맺은 의료기관 등에서 지내면서 모자 케어나 수유 상담, 육아 상담을 받을 수 있습니다. 이용을 원하시면 사전 등록이 필요합니다.

자세한 내용은 문의해 주십시오.

## 출산 후 모자 케어 데이 서비스 및 유방 케어 사업

☎ 미나토보건소 건강추진과 지역보건계 ☎ 6400-0084



가족 등으로부터 육아나 가사 지원을 받을 수 없는 경우나 몸이 안 좋거나 수유, 육아에 불안을 느끼는 경우에 구가 계약한 의료 기관 등을 방문 또는 재택 방문을 통해 모자 케어나 육아 상담, 모유에 관한 상담, 수유 방법 등의 지도를 받을 수 있습니다. 이용하시려면 사전 등록이 필요합니다. 자세한 내용은 문의해 주시기 바랍니다.

## 유아 건강검진, 육아 상담 및 강좌

문 ★의 검진 및 상담 미나토보건소 건강추진과 지역보건계 ☎ 6400-0084  
 문 ●의 검진 및 상담 미나토보건소 건강추진과 건강만들기계 ☎ 6400-0083



명칭	실시 장소	문의처
3~4월 영유아 건강검진	지정의료기관	★
4개월 영유아 육아 상담	미나토보건소	★
6~7개월 영유아 건강검진	지정의료기관	★
9~10개월 영유아 건강검진	지정의료기관	★
18개월 영유아 건강검진	내과 건강검진은 지정의료기관, 치과 검진·육아 상담은 보건소	★
만 3세 영유아 건강검진	미나토보건소	★

영유아 건강검진·육아 상담은 무료로 받을 수 있습니다. 대상자에게는 시기에 맞춰 타택으로 안내서를 보내드립니다. 자세한 일정은 미나토구 홈페이지에서 확인하실 수 있습니다. (예약제)

그 밖에도 보건소에서는 0세~미취학 아동을 대상으로 매달 '무럭무럭 육아 상담'을 운영하고 있습니다. 자세한 내용은 미나토구 홈페이지를 확인해 주십시오.

명칭	내용·대상 등	문의처
첫 이유식 교실	이유식을 시작하는 방법을 이야기합니다. 【대상】5개월 영유아의 보호자 【장소】미나토보건소(예약제)	●
영유아 식사 상담회	영양관리사가 영유아의 식사 상담을 실시합니다. 【대상】영유아의 보호자 【장소】미나토보건소(예약제)	●
생일 치과 검진	월 1회, 치과 검진·양치 교육·식사 상담 등 【대상】미취학 아동(만 3세는 '3세 영유아 건강검진' 이용) 【장소】미나토보건소(예약제)	●
스코야카장 불소 도포 사업	불소 도포, 치과 검진, 치과 보건 지도 【대상】이연 연도 중에 만 4세, 5세, 6세가 되는 아동 【비용】무료(실시시간 중 1회) 【장소】구내 실시 의료기관	●
치열치아 교합 상담	교정 치과 전문의가 상담합니다. 【대상】만 3세부터 초등학교 6학년 【장소】미나토보건소(예약제)	●

## 미나토 구립 아동 발달 지원센터(파오)

문 미나토 구립 아동 발달 지원센터(파오) ☎ 6277-3106  
 F 6277-3844 개관 시간: 월~토 9:00~18:00



발달이 느리거나 어려움을 겪는 아동을 대상으로 발달에 관한 상담, 지원을 실시합니다.

- 예를 들면,
- 말이 늦다
- 걸음이 늦다
- 주의가 산만하다
- 움직임이 어색하다
- 친구와 트러블이 많다 등은 없습니까?

전화로 편하게 상담받으세요.

상담은 필요에 따라 심리사, 물리치료사, 작업 치료사, 언어 청각사, 사회 복지사 등과 함께 진행합니다.

## 발달 지원

명칭		내용·대상 등
상담 지원	종합상담	아동의 성장이나 발달에 관한 상담을 실시합니다. 또한, 부모와 자녀가 함께 교육을 받는 부모와 아이 교실과 개별 지도(만 0세~2세)를 운영하고 있습니다. 【실시일】 월~토 9:00~18:00
	계획 상담 지원, 장애아 상담 지원	장애복지서비스, 장애아 데이케어 지원 등에 대해 상담하고 장애아 지원 이용 계획서를 작성합니다.
장애아 데이케어 지원 ※	아동 발달 지원(통원)	일상 활동에 필요한 기본적인 생활 습관을 익히고 놀이를 통해 다양한 경험을 쌓습니다. 작은 집단 속에서 친구들과 교류하면서 단체생활에 적응하는 힘을 기릅니다. (같은 날 보육원과의 병용이 가능합니다) 【실시일】 주 5일반: 월~금요일 주 2일반: 화·수요일 또는 목·금요일 【대상】 만 3~5세 유아
	아동 발달 지원(그룹 지원)	다양한 활동을 통해 '해내는 경험'을 반복함으로써 유치원, 유아원 등에서 자신 있게 지낼 수 있도록 도와줍니다. 【실시일】 월~금 오후(월 2~3회) 【대상】 유치원, 유아원 등에 다니는 만 3~5세 유아
	아동 발달 지원(개별 지도)	아동의 상황에 맞춰 심리사, 물리치료사, 작업 치료사, 언어 정각사가 개별 지도를 제공합니다. 【실시일】 월~금 【대상】 일반적으로 만 3~5세 아동
	방과후 등의 데이 서비스	심리사, 작업 치료사, 언어 정각사가 중심이 되어, 전문적 관점에서 아이의 과제에 따른 개별 지도 및 소집단 치료를 제공합니다. 생활능력 향상 및 사회적, 커뮤니케이션 스킬을 늘리는 것을 목표로 합니다. 【실시일】 월~금 오후, 토요일(월 1~2회) 【대상】 학교에 취학 중인 아동
	자택 방문형 아동 발달 지원	거주지를 방문해 일상생활에 있어서의 기본적인 생활 습관을 몸에 익히고 놀이를 통해 일상생활에 필요한 동작을 경험하거나 놀이의 폭을 넓힙니다. 【실시일】 월~금(월 2회 정도) 【대상】 심한 장애 등으로 아동 발달 지원을 받기 위해 외출하는 것이 어려운 아동
	보육소 등 방문 지원	유아원, 유치원, 학교 등을 방문해서 단체생활 적응을 위한 전문적인 지원 등을 실시합니다. 【실시일】 월~금(월 2회 정도) 【대상】 유아원 등 단체생활을 하는 시설에 다니는 만 0~18세 미만의 아동

※장애아 데이케어 지원 서비스를 이용하려면 데이케어 수급자증이 필요합니다.

## 예방접종

☎ 미나토보건소 보건예방과 보건예방계 ☎ 6400-0081



엄마로부터 받은 병에 대한 저항력은 성장과 함께 점점 사라지게 됩니다. 예방접종으로 면역을 키워서 감염증을 예방합니다.

미나토보건소는 각 예방접종 시기에 맞춰서 접종 대상 아동에게 예방접종 예진표를 발송합니다. 잊지 말고 접종합니다. 예방접종의 종류나 접종 시기에 대해서는 미나토구 홈페이지를 참조해 주십시오.

또한, 6페이지 '미나토 모자수첩 앱'으로는 생년월일로 예방 접종 일정을 자동 작성할 수 있습니다. 활용하기 바랍니다.

## 어린이 의료비 지원

문 어린이 청년 지원과 어린이 급부계 ☎ 3578-2430



18세가 된 후 첫 3월 31일까지의 아동이 건강보험으로 진찰 및 약 처방을 받은 경우의 의료비 자기 부담분을 지원합니다. 보호자가 자녀와 함께 미나토구에 거주 중이며 일본의 공적인 건강보험에 가입되어 있는 것이 조건이며, 신청에 기반하여 의료증을 교부합니다. 덧붙여 보호자의 소득제한은 없습니다.

※생활보호 세대, 시설에 입소 중인 아동은 대상에 포함되지 않습니다.

※출생일 또는 전입일로부터 15일 이내에 어린이 급부계로 우편 발송, 각 종합지소 구민과 보건복지계에 방문 제출, 마이나포털을 통한 온라인 신청 중에서 원하는 방법으로 신청해 주십시오.

### ○ 신청에 필요한 서류

아이가 가입된 건강보험증이 필요합니다.

### ○ 지원 방법

#### ① 도코도 의료기관에 방문한 경우

건강보험증과 의료증을 의료기관 창구에 제시하면 자기 부담금 없이 진료 및 조제를 받을 수 있습니다.

#### ② 도코도 외, 의료증을 취급하지 않는 의료기관에 방문한 경우

자기 부담으로 의료비를 계산한 후, 소정의 신청서에 영수증 원본을 첨부해서 어린이 급부계로 우편으로 발송하거나 각 종합지소 구민과 보건복지계에 제출해 주십시오. 의료증에 기재된 보호자의 계좌로 이체됩니다.

## 아동 질병에 대한 의료비 지원

문 미나토보건소 건강추진과 지역보건계

☎ 6400-0084



### ■ 양육 의료

출생 시의 체중이 2,000g 이하이거나, 생활력이 특히 약하고 특정한 증상을 보이는 신생아가 지정 병원에 입원하면 비용의 일부가 면제됩니다.

### ■ 요육 급부

만 18세 미만의 결핵에 걸린 아동 중, 그 치료를 위해 지정 병원에 입원이 필요할 때 의료비를 지원합니다.

### ■ 육성 의료

만 18세 미만으로 지체부자유, 시각, 청각, 평형기능, 음성, 언어, 저작 기능에 장애가 있는 아동이나 심장 질환, 신장 질환, 선천성 내장 질환, 간 기능 장애 등으로 지정 병원에서 수술이 필요한 아동은 의료비 지원을 받을 수 있습니다.

### ■ 소아만성질환

만 18세 미만으로 악성 신생물, 만성 신장 질환군, 만성 호흡기질환군, 심질환군, 내분비 질환군, 교원병, 당뇨병, 선천성 대사 이상, 혈액 질환군, 면역 질환군, 신경·근육 질환군, 만성 소화기 질환군, 선천 이상 증후군, 피부 질환군 등 질환이 있는 아동은 의료비 지원을 받을 수 있습니다.

# 아동 수당

**문** 어린이 청년 지원과 어린이 급부계 ☎ 3578-2431



다음 세대의 사회를 짊어준 아이들의 건강한 성장을 위해 아동 수당을 지급합니다.

미나토구에 주소지를 두고 중학교 수료 전의 아동을 양육하고 계신 분을 대상으로 합니다.

※출생일·전입일의 익일부터 15일 이내에 어린이 급부계로 우편 발송, 각 종합지소 구민과 보건복지계에 방문 제출, 마이 나포털을 통한 온라인 신청 중에서 원하는 방법으로 신청해 주십시오.

※공무원은 주소지가 아닌 근무처에 신청해 주십시오.

※소득 한도액 및 재산청에 대해서는 홈페이지를 참조해 주십시오.

## 【수당액】 아동 1명당 월 수당액

만 0~3세 미만	15,000엔
만 3세~초등학교 수료 (첫째, 둘째)	10,000엔
(셋째 이상)	15,000엔
중학생	10,000엔
소득 한도를 초과한 경우	5,000엔
소득 상한을 초과한 경우	지급 없음

# 미나토구 출산·육아 응원 메일 (출산 후)

**문** KIZUNA 메일 프로젝트 ☎ 6709-6893



출산 후 육아에 도움이 되는 정보를 전달하는 메일링 서비스입니다.

**【대상】** 미나토구에 거주하는 임신부와 가족 및 3세 미만 영유아의 가족 등

**【발송 횟수】** 출산 후 100일까지: 매일

만 1세까지: 3일에 1회 정도

만 2세까지: 주 2회 정도

만 3세까지: 월 2회 정도

**【메일 내용】** 아이가 성장하는 과정, 육아에 관한 조언을 제공합니다.

### 【등록 방법】

이차원 코드를 스캔해서 메일(제목, 내용은 입력 불필요)을 보내 주십시오. 메일링 등록, 서비스 수신은 무료입니다.

※통신비는 등록자 부담입니다.

※임신 시에 등록했어도 출산 후에 재등록이 필요합니다.

**【이차원 코드】** 출산 후



※이차원 코드가 스캔되지 않으면 아래의 주소로 메일을 발송해 주십시오.

출산 후 메일링 서비스: minato\_kosodate@reg.kizunamail.com

※메일링 등록, 서비스 수신에 문제가 있으면 특정 비영리 활동법인 KIZUNA 메일 프로젝트(전화: 03-6317-5575)로 문의해 주십시오.

## 복스타트 사업

☎ 교육위원회사무국 교육 추진부 도서·문화재과 도서관 담당  
☎ 6435-3011



아기의 건강한 성장을 기원하고, 보호자가 아기와 그림책을 펼칠 때의 기쁨과 중요성을 알 수 있도록 구연 동화를 시연하고 미나토구 도서관 사업을 소개한 후, 도서관에서 책을 전달합니다.

### 【대상자】

미나토구에 거주 중인 만 1세 이하의 영아와 보호자 (영아 1명당 1회). 우사짱 클럽 (➡P13 참고) 에서도 실시하고 있습니다. (내용은 동일합니다.)

### 【지참할 것】

모자건강수첩

### 【제공되는 그림책】

기본 세트로 '이나이이나이바(いないいないばあ)' 와 '자자비리비리(じゃあじゃあびりびり)' 2권을 배부합니다. 이미 소지하고 계신 분은 당일에 말씀해 주십시오.

대체 가능한 책이 다양하게 준비되어 있습니다.

※예약하고 방문하시면 원활하게 안내받으실 수 있습니다.

※여러 사정(특별 정리 기간 등)에 의해 변경, 중지될 수 있습니다.

자세한 내용은 미나토 구립 도서관 홈페이지의 이벤트 목록을 참고하십시오.

※복스타트 사업 개최일 이외의 날짜에 방문을 원하시면 전화로 문의해 주십시오.

가까운 구립 도서관에서 수시로 안내(다이바 제외)하고 있습니다.

※병이나 간호 등으로 방문이 어려운 분을 대상으로 복스타트 그림책의 우편발송 서비스도 실시하고 있습니다. 자세한 내용은 각 도서관에 문의해 주십시오.

