

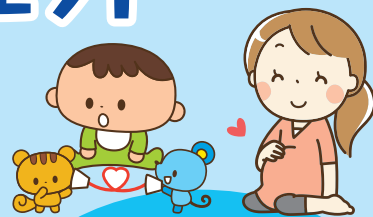
# 芝浦港南地区 子育てあんしんプロジェクト

対象

芝浦、海岸2・3丁目、港南、台場にお住まいの  
乳幼児と保護者・妊娠中の人（プレママ）

内容

子育てあんしん相談（乳幼児の育児相談・計測）  
プレママ相談、かるがもくらぶ（交流会）



開催状況等の詳細は  
ホームページを  
ご覧ください😊

場所

芝浦港南地区内の児童施設、区民協働スペースなど  
※内容により会場が異なります。

申込

予約不要（先着順）  
（かるがもくらぶは要予約）

保健師、助産師、管理栄養士、臨床心理士など  
専門職に個別相談ができます！

※あいぷら・プラリバでは毎月、芝浦区民協働スペースでは原則偶数月に臨床心理士による相談を行っています。



計測だけ  
ご希望の方も  
ぜひお越し  
下さい！

子育てあんしん相談

## こんな相談を受けています♪

体重増加が  
順調か

首すわり、  
お座りなど発達が  
遅くないか

授乳量・回数は  
足りているか



哺乳瓶を  
嫌がる



上の子の  
赤ちゃん返り  
が大変

離乳食の  
始め方、進め方を  
知りたい

離乳食を  
食べてくれない

子育てが大変で  
自分の気持ちも  
不安定…



ホームページへの  
リンク先QRコード



感染防止策を強化して事業を実施しています。感染症の流行状況・天候・施設の都合により、開催時間・場所の変更、中止をさせていただく場合があります。

# プレママ相談

妊娠中から地域のお子さん・保護者と触れ合うことで、赤ちゃんを迎える準備を支援します。

**対象** 妊娠中の人

**内容** 赤ちゃんのお風呂の入れ方（実演）  
赤ちゃん用品の揃え方、妊娠中の体調管理や食事など  
\*不安・お悩みのある方もお気軽にご相談ください

**申込** 予約不要（先着順） 母子手帳持参

**会場** 芝浦アイランド児童高齢者交流プラザ（あいぷら）  
港南子ども中高生プラザ（プラリバ）



# かるがもくらぶ

**対象** 生後2～5か月のお子さんと保護者

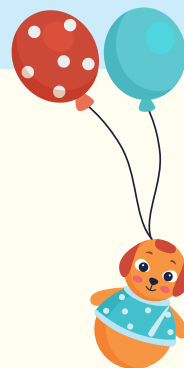
定員: 20組（予約制）

**内容** プログラム: 1回目) 親子で楽しめるプログラム、情報交換  
2回目) 子育てミニ講座、交流会

**会場** 芝浦区民協働スペース

**持ち物** バスタオル、その他赤ちゃんに必要なもの

**申込** 芝浦港南地区総合支所 区民課保健福祉係  
TEL 03-6400-0022（平日8:30～17:00）



ホームページへの  
リンク先QRコード



（問）（い）（合）（わ）（せ）（先）

芝浦港南地区総合支所 区民課保健福祉係 TEL 03-6400-0022  
申込・問い合わせ時間 平日8:30～17:00